

ふじみ衛生組合新ごみ処理施設建設ニュース

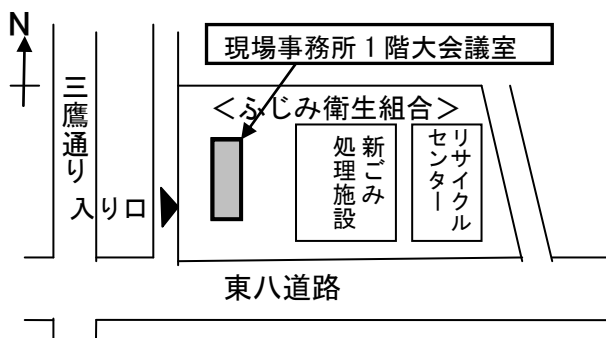
v o L 4 5 平成24年6月発行

ふじみ衛生組合（組織市：三鷹市・調布市）

今月号のニュースは、地元協議会の傍聴、建設工事の進捗状況、施設稼働前大気質現況調査結果を掲載しています。

地元協議会の傍聴

第23、第24回地元協議会を開催いたしますので、下記のとおり会議の傍聴をお知らせいたします。



▼第23回地元協議会

・日 時：平成24年6月20日（水）
午後6時30分から

▼第24回地元協議会

・日 時：平成24年7月30日（月）
午後6時30分から

・場 所：新ごみ処理施設現場事務所
1階大会議室（左図□箇所）

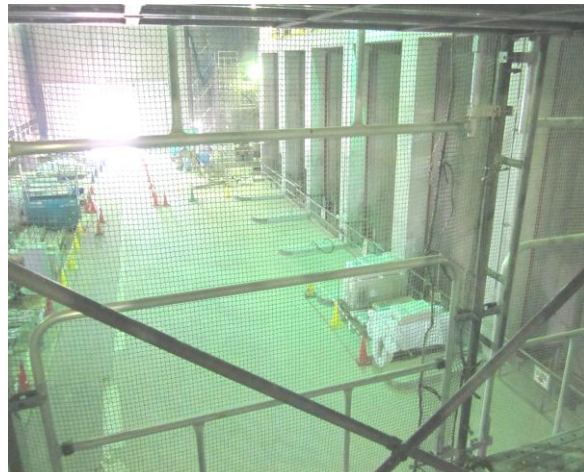
建設工事の進捗状況

新ごみ処理施設の工事全体の進捗率は、約73%です。

撮影日：平成24年6月8日



【工事現場全景】



【プラットフォーム】

施設稼働前大気質現況調査結果

この調査は、施設の稼働前と稼働後の大気質の状況を比較するため、施設の稼働前の四季で調査しています。下表は、冬の調査に続き 内が春の調査結果です。今後は、夏、秋で調査を行い、その後、平成25年に施設の稼働後の調査をします。

春季:平成 24 年 4 月 18 日～25 日

()は単位

区分	測定地点名		二酸化 いおう (ppm)	二酸化窒 素 (ppm)	浮遊粒子 状物質 (mg/m ³)	ダイオ キシン (pg-TE Q/m ³)	塩化水素 (ppm)	水銀 (μg/m ³)
施設稼働前 の測定結果	三鷹市立南 浦小学校	冬	0.002	0.020	0.019	0.065	0.0001	0.0013
		春	0.002	0.017	0.023	0.034	0.0007	0.0013
	調布市しい の木公園	冬	0.002	0.019	0.017	0.053	0.0001	0.0020
		春	0.002	0.015	0.024	0.026	0.0006	0.0016
周辺の常時監視 測定局の結果	武蔵野市立 第五小学校	冬	0.001	0.026	0.015			
		春	0.001	0.017	0.018			
	都立農業高 校神代農場 (調布市)	冬		0.023	0.016			
		春		0.016	0.017			
	三鷹市役所	冬	0.000	0.026	0.014			
		春	0.000	0.019	0.017			
環境基準	1 時間値の 1 日平均 値		0.04 以下	0.04～ 0.06 又は以下	0.10 以下	年 平 均 値 0.6 以下	労働環境 濃度の 目標環境 濃度 0.02	有害大気 汚染物質 に係る指 針値 0.04
	1 時間値		0.1 以下		0.2 以下			
区分	測定地点			冬	春	夏	秋	
施設稼働前 の測定結果	しいの木公園	最多風向		北北西 38%	北 19%			
		平均風速		1.6m/s	1.3 m/s			
周辺の常時監視 測定局の結果	武蔵野市立 第五小学校	最多風向		北北西 30%	東北東 15%			
		平均風速		2.4m/s	2.0 m/s			
	都立農業高 校神代 農場 (調布市)	最多風向		北北西 37%	北東 16%			
		平均風速		1.4m/s	1.2 m/s			

注) 上記風向の%の数値は、測定期間(4月18日～25日)の最多風向の出現割合を示しています。

問い合わせ：ふじみ衛生組合 新施設建設準備室 (担当：田中、深井)
 ☎182-0012 東京都調布市深大寺東町7-50-30
 電 話 042-490-5374
 F A X 042-482-5491
 E-mail fujimi@fujimieiseikumiai.jp