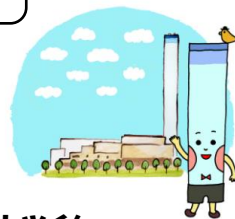


# ふじみ衛生組合 さんちょう 三調だより



第16号 平成30年7月発行

ふじみ衛生組合（組織市：三鷹市・調布市）

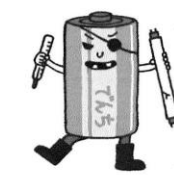


エントツくん

## 水銀を含むごみの分別についてのお願い

水銀を含むごみは「有害ごみ」として出してください！

水銀を含むごみ  
(有害ごみ)は、例えば  
こんなものだよ。



蛍光灯



乾電池



ボタン電池



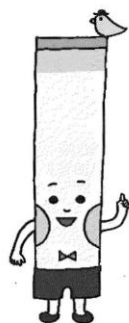
体温計



水銀柱血圧計



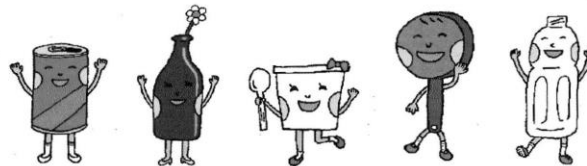
容器に  
入った水銀



有害ごみを出すときは注意が必要だよ。

- 1 「有害ごみ」の日に出してね。
- 2 「燃やせるごみ」に入れちゃだめだよ。  
焼却炉が止まっちゃうからなんだ。

ご協力をお願いします。



### 地元協議会

第54回ふじみ衛生組合地元協議会が、平成30年5月7日に下記の内容で開催されました。  
次回は7月23日（月）午後6時30分から開催されます。（会議は傍聴できます。）

会議内容

○報告事項

- ・平成30年度環境測定スケジュールについて
- ・施設の運転結果について ①ごみ搬入・灰等搬出について、②環境測定結果について
- ・「処理施設緊急時及び要望等対応マニュアル」に基づく公表について

○協議事項

- ・平成30年度地元協議会スケジュールについて
- ・施設見学について

### 安全衛生専門委員会

第18回ふじみ衛生組合安全衛生専門委員会が、平成30年4月23日に下記の内容で開催されました。  
次回は、平成30年10月16日（火）午後7時から開催されます。（会議は傍聴できます。）

○報告事項

- ・可燃ごみに混入した水銀を原因とするごみ焼却の停止及びごみ焼却再開の経過について
- ・施設の運転結果について ①ごみ搬入・灰等搬出について、②環境測定結果について
- ・その他

### 「さんちょうウェルカムガーデン」花壇ボランティア募集！！

～皆様の参加をお待ちしています～

ふじみ衛生組合では、施設をより身近に感じていただくため、ガーデンデザイナー（お花の専門家）のアドバイスを受けながら、20人のボランティアの皆さんと「さんちょうウェルカムガーデン」で花壇づくりをおこなっています。定例会は、主に毎月第2火曜日に開催しています。

参加を希望される方は ☎ 042-482-5497 総務課までご連絡ください。



## クリーンラザふじみの見学 お待ちしております

- ・夏休み親子見学会（夏休みの自由研究にも役立つような夏休み特別展示や一般見学コースです。）  
平成30年7月23日（月）、8月2日（木）、9日（木）、16日（木）、23日（木）の午前9時45分までにクリーンプラザふじみ1F受付に直接お越しください（事前の予約は、不要です。）。  
見学時間は、おおよそ1時間半程度です。
- ・その他の見学について（平日の月曜日から金曜日）  
個人の方は申し込みの必要はありません。おおむね10名以上で見学される場合は、団体見学としてお申し込みください。  
（クリーンプラザふじみ見学受付 電話：042-482-0781 平日9時～16時（12時～13時を除く））

## ごみ搬入量等

月	クリーンプラザふじみの搬入・処理実績			備考
	搬入量	搬入台数	焼却量	
4月	5,588.51 トン	3,947 台	7,878.46 トン	
5月	6,762.33 トン	4,744 台	4,789.66 トン	
6月	6,279.39 トン	4,609 台	1,471.79 トン	焼却炉点検のため焼却量減
7月	6,100.29 トン	4,419 台	7,269.24 トン	
8月	6,276.11 トン	4,472 台	8,540.36 トン	
9月	5,860.12 トン	4,356 台	8,223.13 トン	
10月	6,392.64 トン	4,702 台	4,421.30 トン	
11月	5,889.47 トン	4,419 台	6,847.50 トン	
12月	6,148.48 トン	4,557 台	1,697.65 トン	焼却炉点検のため焼却量減
1月	5,751.22 トン	4,185 台	8,349.81 トン	
2月	5,149.15 トン	4,013 台	6,400.49 トン	
3月	5,919.55 トン	4,397 台	4,810.02 トン	
合計	72,117.26 トン	52,820 台	70,699.41 トン	

- ※1 武蔵野市との相互支援により三鷹市が武蔵野市へ搬入したごみを搬入実績に加え、武蔵野市がクリーンプラザふじみに搬入したごみは搬入実績から除いています。
- ※2 平成29年4月から小金井市の可燃ごみを受け入れています。

## 排ガス測定結果

排ガス測定項目	自主規制値 又は基準値	平成30年2月		備考
		1号炉	2号炉	
ばいじん	0.01g/m <sup>3</sup> N以下	0.001未満	0.001未満	年6回測定
いおう酸化物	10ppm以下	0.8	0.9	年6回測定
窒素酸化物	50ppm以下	25	40	年6回測定
塩化水素	10ppm以下	0.4	0.4	年6回測定
一酸化炭素	100ppm以下	3	1	年6回測定
水銀	0.05mg/m <sup>3</sup> N以下	0.004未満	0.004未満	年6回測定
鉛	10mg/m <sup>3</sup> N以下	0.004未満	0.004未満	年6回測定
カドミウム	1mg/m <sup>3</sup> N以下	0.004未満	0.004未満	年6回測定
亜鉛	—	0.004未満	0.004未満	年6回測定
ダイオキシン類	0.1ng-TEQ/m <sup>3</sup> N以下	7月・11月に測定		年2回測定

## 「処理施設緊急時及び要望等対応マニュアル」に基づく公表について

ふじみ衛生組合では「処理施設緊急時及び要望等対応マニュアル」を作成し、施設稼働における緊急時の対応手順と当組合に寄せられた要望等の処理手続きを定め、実績を年度ごとに公表することとしています。  
平成29年度は、要望等はありませんでしたが、水銀濃度が自主規制値を超える緊急事象が発生したため、平成30年2月27日～同3月1日の期間、1号炉の稼働を停止し、水銀濃度の低下を図り、再稼働しました。

問い合わせ：ふじみ衛生組合 総務課環境企画係  
〒182-0012 東京都調布市深大寺東町7-50-30  
電話：042-490-5374  
FAX：042-482-5491  
E-mail：fujimi-soumuka@fujimieiseikumiai.jp