

ふじみ衛生組合 さん ちょう 三調だより



v o L 8 平成27年 11月発行

ふじみ衛生組合（組織市：三鷹市・調布市）

「ふじみ衛生組合三調だより」第8号は、ふじみまつり開催のお知らせとごみ処理施設の運転状況等をお伝えします。

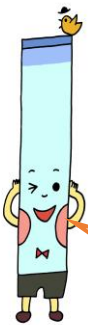
ふじみまつり開催のお知らせ

おいしい焼きそばや
フランクフルトなどの
お店もありますよね！

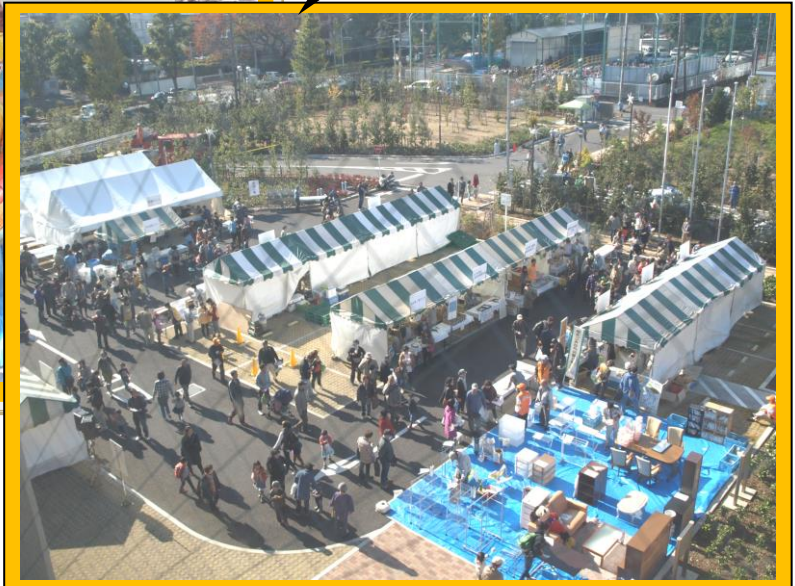
みなさんの
来場を
お待ちしております。
おります。

「ふじみまつり」は
11月22日（日）
午前10時から
午後2時30分です。

場所は、
ふじみ衛生組合
駐車場です。



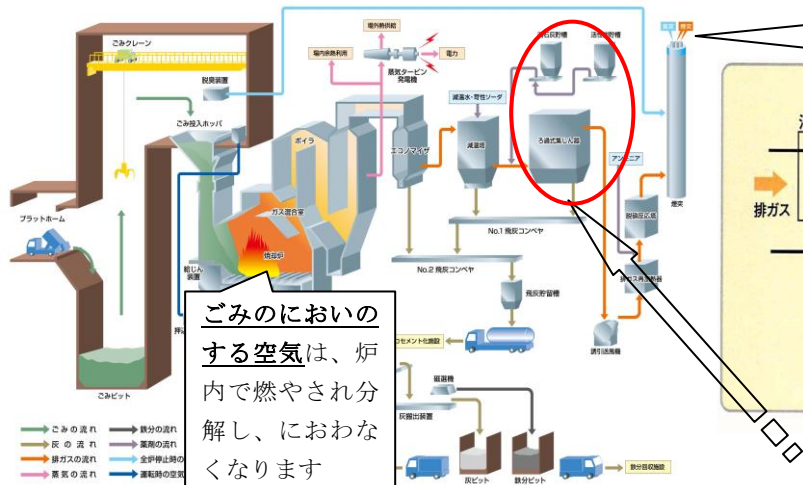
楽しいから
きてね。



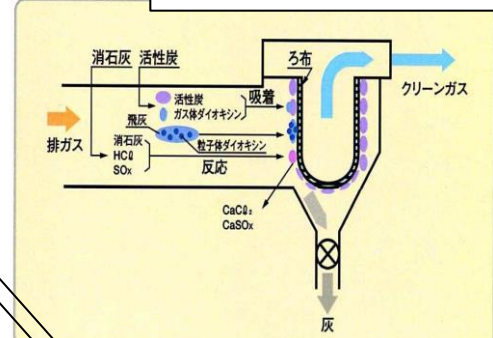
可燃ごみ処理施設のフロー図

ごみ処理施設の各設備（その2）

有害物質やにおいなどを取り
除いた排ガスを大気に放出し
ます 白煙は水蒸気です



ごみのおい
する空気は、炉
内で燃やされ分
解し、におわな
くなります



ろ過式集じん器の構造図
丸で囲まれた部分が上の図です

地 元 協 議 会

第41回・42回ふじみ衛生組合地元協議会（7月23日、10月8日開催）が、下記内容で開催されました。次回は、11月10日（火）午後6時30分から開催されます。（会議は傍聴できます。）

会議内容

○報告事項

- ・ 前回のふじみ衛生組合地元協議会議事録要旨について
- ・ ふじみ衛生組合安全衛生専門委員会報告
- ・ 施設の運転結果について ①ごみ搬入・灰等搬出について
②環境測定結果について

○その他

- ・ ふじみまつりについて他

安全衛生専門委員会

第11回ふじみ衛生組合安全衛生専門委員会（7月6日開催）が、開催され、2年1期の新委員がふじみ衛生組合管理者から委嘱されました。

次回は、11月26日（木）午後7時から開催されます。（会議は傍聴できます。）

ご み 搬 入 量 等

年 度	月	クリーンプラザふじみの搬入・処理実績		
		搬入量（単位：トン）	搬入台数（単位：台）	焼却量（単位：トン）
27	4	5, 6 6 3	4, 1 4 1	7, 0 6 3
	5	5, 8 7 2	4, 3 5 2	4, 3 4 5
	6	6, 1 7 5	4, 7 2 0	2, 3 3 1
	7	5, 9 8 7	4, 5 0 9	7, 9 2 9
	8	5, 5 5 8	4, 1 2 2	8, 5 5 0
合計		2 9, 2 5 5	2 1, 8 4 4	3 0, 2 1 8

排 ガ ス 測 定

排ガス測定 項 目	自主規制値 又は基準値	4月		6月	7月	8月		備考
		1号炉	2号炉	1号炉	2号炉	1号炉	2号炉	
ばいじん	0.01g/m ³ N以下	0.001未満						年6回測定
いおう酸化物	10ppm以下	3.8	1.9	1.1	6.1	2.5	2.6	年6回測定
窒素酸化物	50ppm以下	32	46	10	19	25	25	年6回測定
塩化水素	10ppm以下	4.0	2.3	1.1	1.0	2.0	0.3	年6回測定
ダイオキシン 類	0.1ng-TEQ/m ³ N 以下	1号炉 0.00000011		1・2号炉 7月測定				年2回測定
		2号炉 0.00000071						
水 銀	0.05mg/m ³ N 以下	0.004未満						年6回測定
一酸化炭素	100ppm以下	4	4	7	16	10	2	年6回測定
鉛	10mg/m ³ N以下	0.004未満						年6回測定
カドミウム	1mg/m ³ N以下	0.004未満						年6回測定
亜鉛	—	0.004未満						年6回測定

問い合わせ：ふじみ衛生組合 総務担当（大堀、土方） ☎182-0012 東京都調布市深大寺東町7-50-30
電 話 042 - 490 - 5374 F A X 042 - 482 - 5491 E-mail: fujimi@fujimieiseikumiai.jp