

既設との取合い条件

令和9年6月の年次点検期間中には既設側の改造工事が完了予定であり、既設との繋ぎこみは令和9年12月頃に実施予定の全休炉期間(2週間程度) に実施するものとして計画願います。

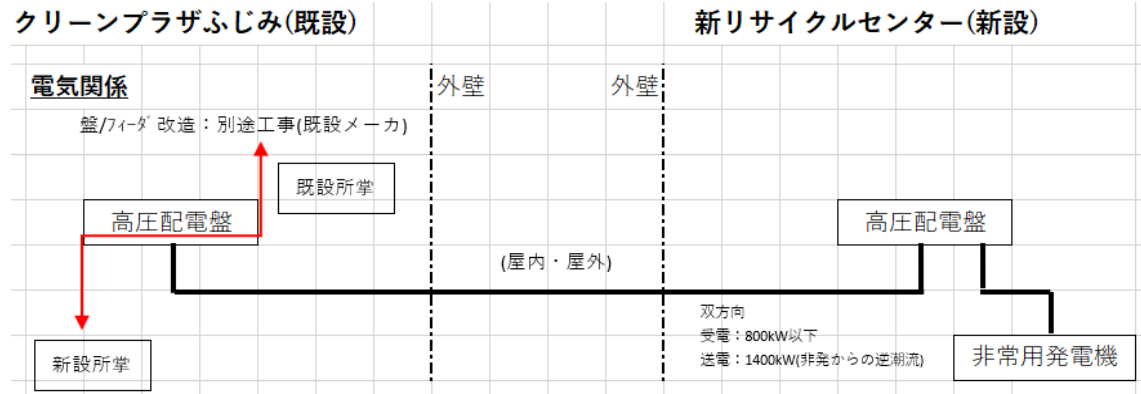
1. 電力関係の取合いについて

取合い位置：既設の高圧配電盤

所掌範囲：既設高圧配電盤(第一電気室)二次側の高圧ケーブル設計/施工(既設ケーブル撤去含む)

非常用発電機：定格電圧：6.6kV、定格容量：1,750kVA以上×1基、連続運転時間72時間以上とし、

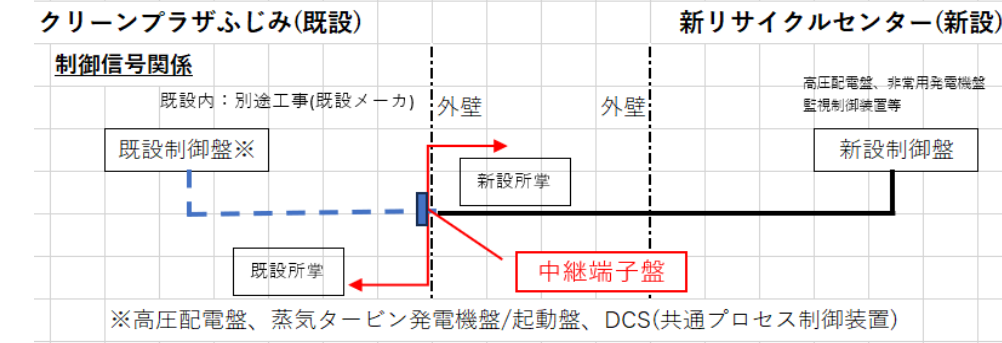
既設蒸気タービン発電機(10,778kVA)との同期並列運転機能を設ける。



2. 制御信号関係の取合いについて

取合い位置：既設3F渡り廊下近傍の中継端子盤(既設内に設置)

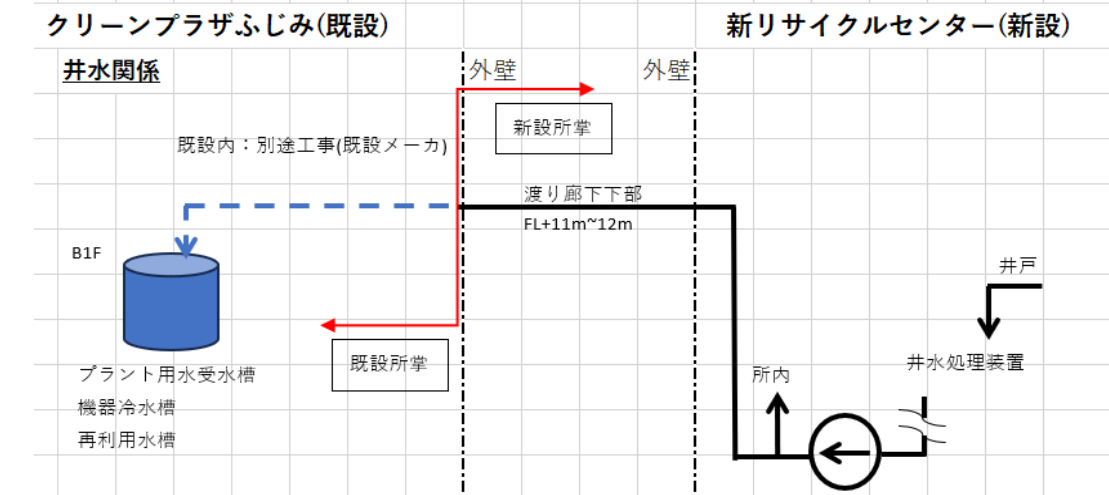
所掌範囲：既設所掌の中継端子盤までの制御線を見込む事とする。それ以降～既設制御盤までは既設側所掌



3. 用水関係の取合いについて

取合い位置：既設3F渡り廊下下部(既設内で取合)

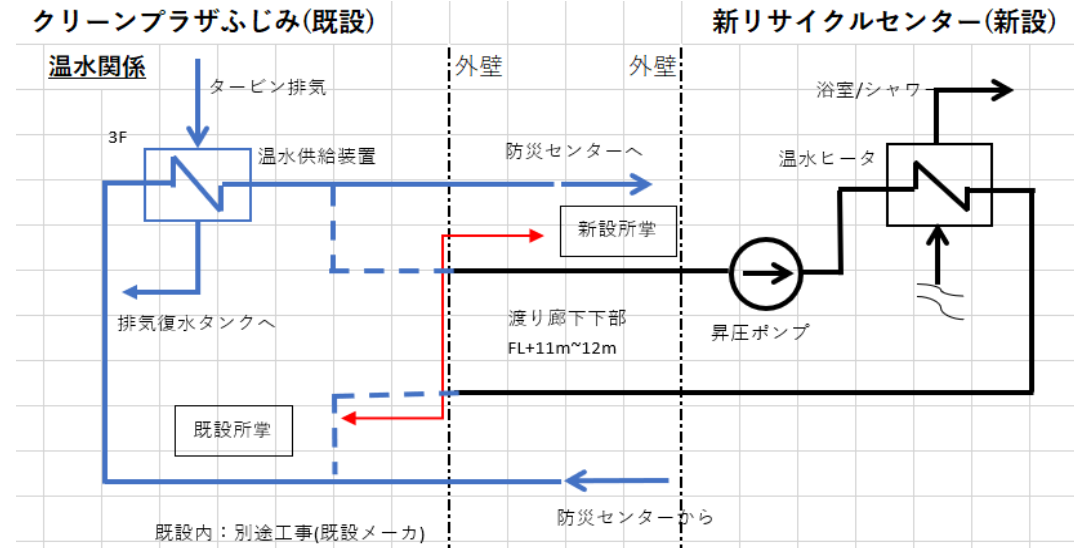
取合い条件：取合い口径50A、圧力50kPa、流量5t/h、材質：SGP-ライニング管



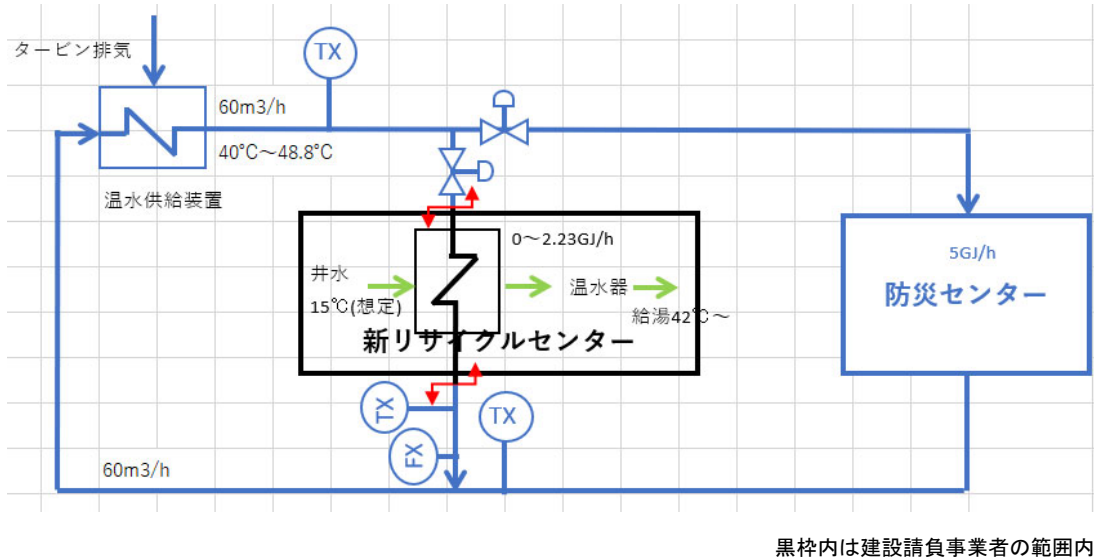
4. 温水関係取合いについて

取合い位置：既設3F渡り廊下下部(既設内で取合)

取合い条件：口径150A、圧力400kPa、温度40°C~48.8°C、流量60t/h、材質SGP



注) 系統概念図は下記(事業者提案と致します)



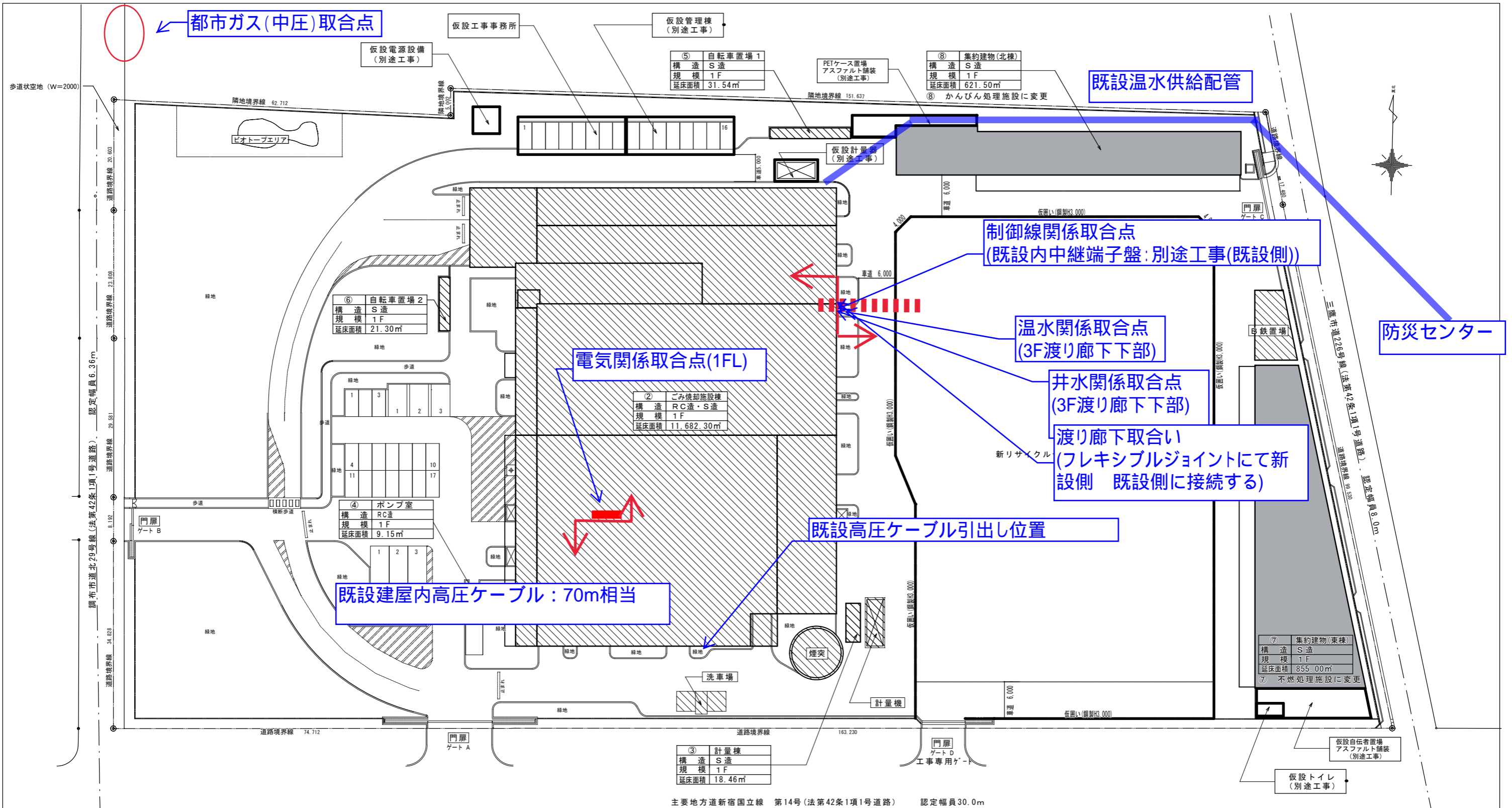
黒枠内は建設請負事業者の範囲内

5. 渡り廊下下部の取合いについて

取合い位置：既設3G(1FL+12,000mm)踊り場部分

所掌範囲：既設建物3Fの開口工事、並びに渡り廊下繋ぎこみ(エキスパンション)、

既設側仕舞を含む渡り廊下工事



都市ガス(中圧)取合点

既設温水供給配管

防災センター

電気関係取合点(1FL)

温水関係取合点
(3F渡り廊下下部)

井水関係取合点
(3F渡り廊下下部)

渡り廊下取合い
(フレキシブルジョイントにて新
設側 既設側に接続する)

既設高压ケーブル引出し位置

既設建屋内高压ケーブル: 70m相当

制御線関係取合点
(既設内中継端子盤: 別途工事(既設側))

⑤	自転車置場 1
構造	S造
規模	1F
延床面積	31.54㎡

⑧	集約建物(北棟)
構造	S造
規模	1F
延床面積	621.50㎡

⑥	自転車置場 2
構造	S造
規模	1F
延床面積	21.30㎡

②	ごみ焼却施設棟
構造	RC造・S造
規模	1F
延床面積	11,682.30㎡

④	ポンプ室
構造	RC造
規模	1F
延床面積	9.15㎡

③	計量棟
構造	S造
規模	1F
延床面積	18.46㎡

⑦	集約建物(東棟)
構造	S造
規模	1F
延床面積	855.00㎡

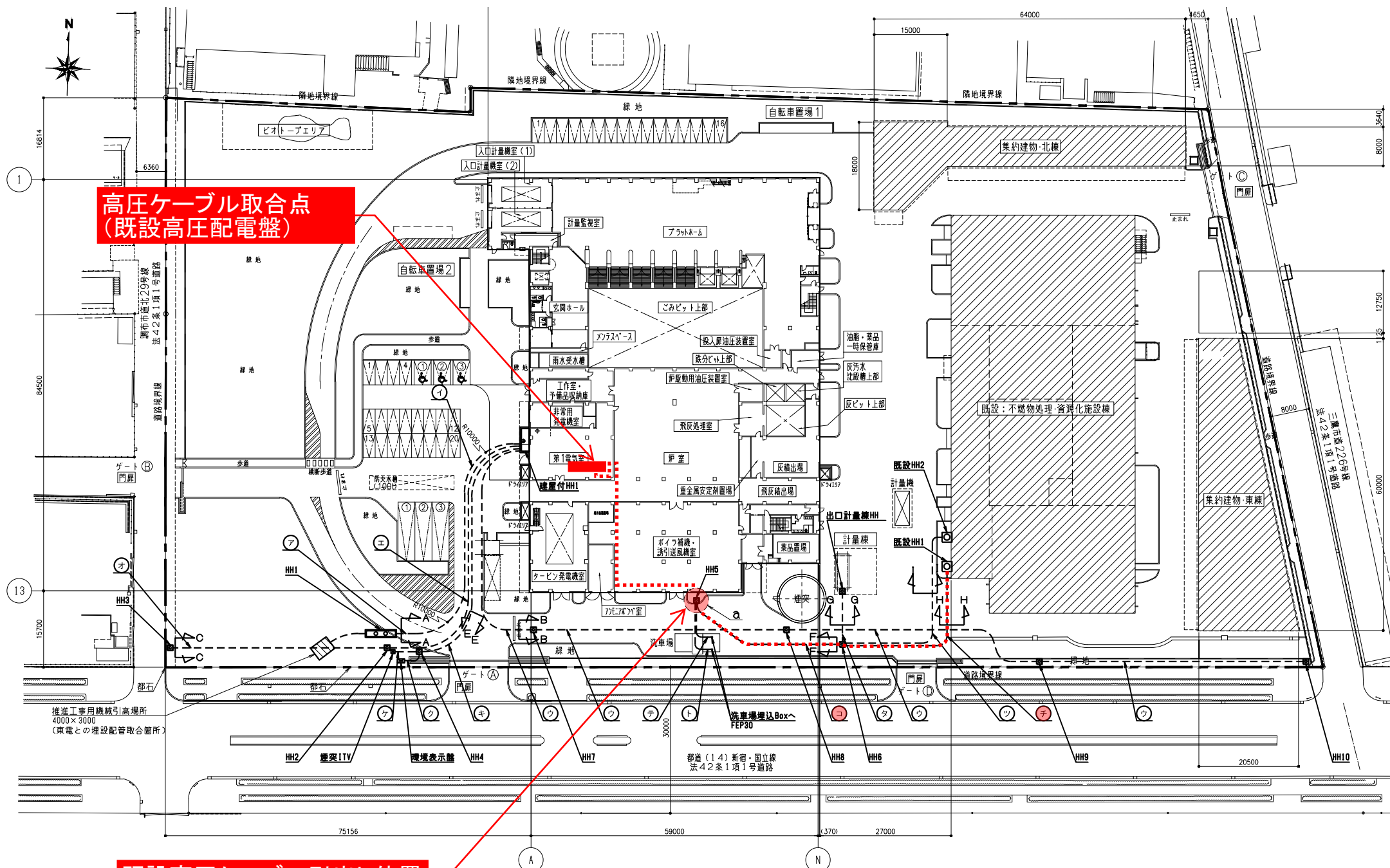
凡例

- 本委託に係わる対象建築物及び設備等部分を示す。
- 本委託対象外の既存建築物を示す。

配置図 S=1:500

ふじみ衛生組合

承認	検閲	工事名称	設計番号	図面番号
担当	製図	図面名称	縮尺	日付
		新リサイクルセンター新築工事	1:500	A
		仮設計画図(案)		

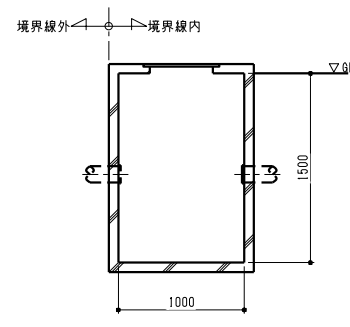
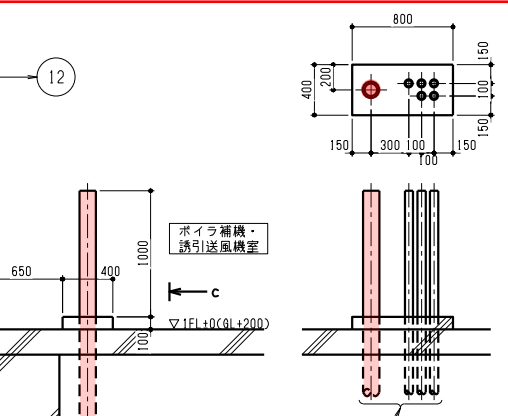
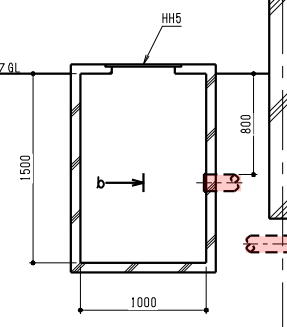
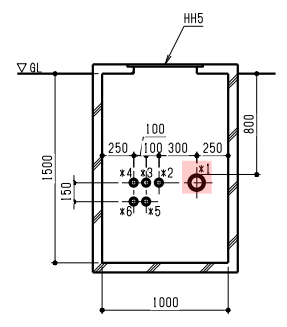


高圧ケーブル取合点
(既設高圧配電盤)

既設高圧ケーブル引出し位置

第一電気室

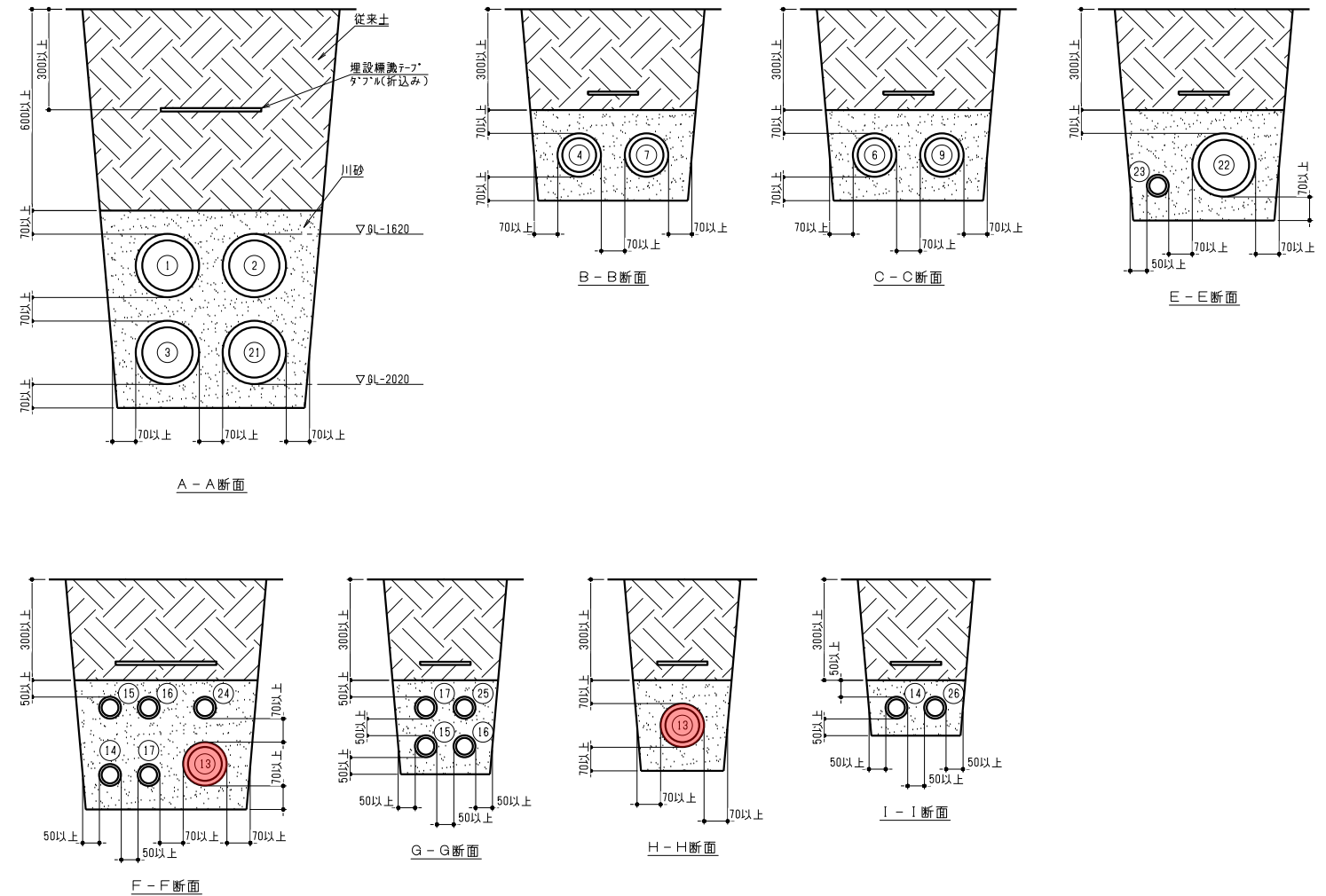
- *1: FEP100 6.6kV EM-QET60sq, EM-IE8sq用
- *2: FEP65 EM-CCE1.25sq-10c用
- *3: FEP65 制御ケーブル用
- *4: FEP65 光ケーブル用(出口計量棟)
- *5: FEP65 光ケーブル用(不燃物処理資源化施設)
- *6: FEP65 制御ケーブル用



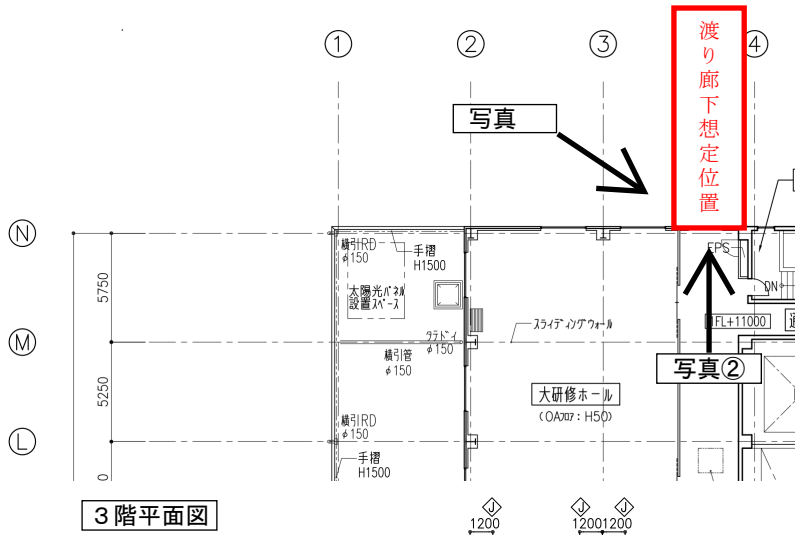
御注文先	ふじみ衛生組合 殿		
工事名称	ふじみ衛生組合新ごみ処理施設建設工事		
図面名称	外構図 その1		
尺 寸	A1=1/500 (A3=1/1000)	第 角法	標準図番号
図面番号		出図年月日	整理番号

番号	埋設区画	サイズ	ケーブル種類	自	至	回路種別
ア イ	HH1 建屋付HH1	非磁性防水管φ150	① 特高ケーブル	第1電気室	電力所兼HH	HP
		非磁性防水管φ150	② 特高ケーブル	第1電気室	電力所兼HH	HP
		非磁性防水管φ150	③ 通信線	第1電気室	電力所兼HH	I
		非磁性防水管φ150	②1 予備	-	-	-
ウ	建屋付HH1 HH10	難燃性FEP100	④ 高圧ケーブル	第1電気室	防災公園	HP
		難燃性FEP100	⑦ 高圧ケーブル	第1電気室	防災公園	C
エ オ	建屋付HH1 HH3	難燃性FEP100	⑥ 予備	-	-	-
		難燃性FEP100	⑨ 予備	-	-	-
カ	建屋付HH1 HH4	難燃性FEP50	⑳	-	-	P
		難燃性FEP150	㉒	-	-	E
		難燃性FEP150	㉒	-	-	I
		難燃性FEP150	㉒	-	-	E
ク	HH4 環境表示盤	難燃性FEP50	㉑	-	-	P
		難燃性FEP50	㉑	-	-	E
ケ	HH4 煙突ITV	難燃性FEP50	㉒	-	-	E
		難燃性FEP50	㉒	-	-	I
コ	HH5 HH6	難燃性FEP100	⑬ 6.6kV EM-CET60sq	第1電気室	既設不燃物処理資源化施設	HP
		難燃性FEP50	EM-IE8sq	第1電気室	既設不燃物処理資源化施設	E
		難燃性FEP50	⑭ EM-CEE1.25sq-10c	電算機室	既設不燃物処理資源化施設	C
		難燃性FEP50	⑮ 低圧動力用ケーブル	第2電気室	出口計量棟	P
		難燃性FEP50	⑯ 制御用ケーブル	第2電気室	出口計量棟	E
		難燃性FEP50	⑰ 光ケーブル	電算機室	出口計量棟	I
サ	HH6 出口計量棟HH	難燃性FEP50	⑰	-	-	-
		難燃性FEP50	⑱	-	-	P
		難燃性FEP50	⑲	-	-	E
		難燃性FEP50	㉔ 予備	-	-	-
シ	HH6 既設HH1	難燃性FEP100	⑬ 6.6kV EM-CET60sq	第1電気室	既設不燃物処理資源化施設	HP
		難燃性FEP100	EM-IE8sq	第1電気室	既設不燃物処理資源化施設	E
ツ	HH6 既設HH2	難燃性FEP50	⑭ 制御用ケーブル	電算機室	既設不燃物処理資源化施設	C
		難燃性FEP50	⑲ 光ケーブル	電算機室	既設不燃物処理資源化施設	I
チ	HH5 洗車場埋込Box1	難燃性FEP30	⑱	-	-	C
ト	HH5 洗車場埋込Box2	難燃性FEP30	⑲	-	-	C

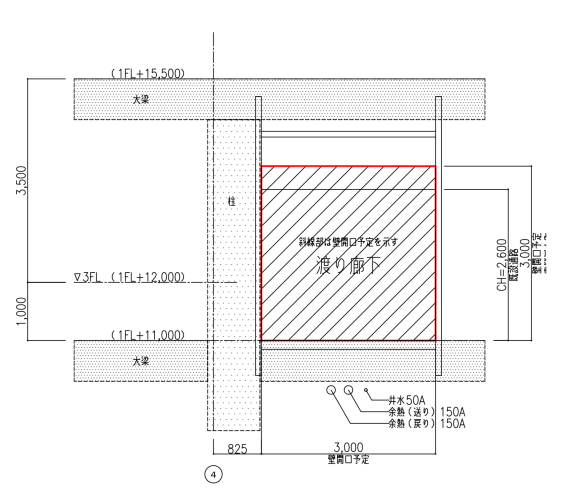
凡例 HP: 特高、高圧動力用ケーブル P: 低圧動力用ケーブル
 C: 制御用ケーブル I: 計装用ケーブル
 E: 接地用ケーブル



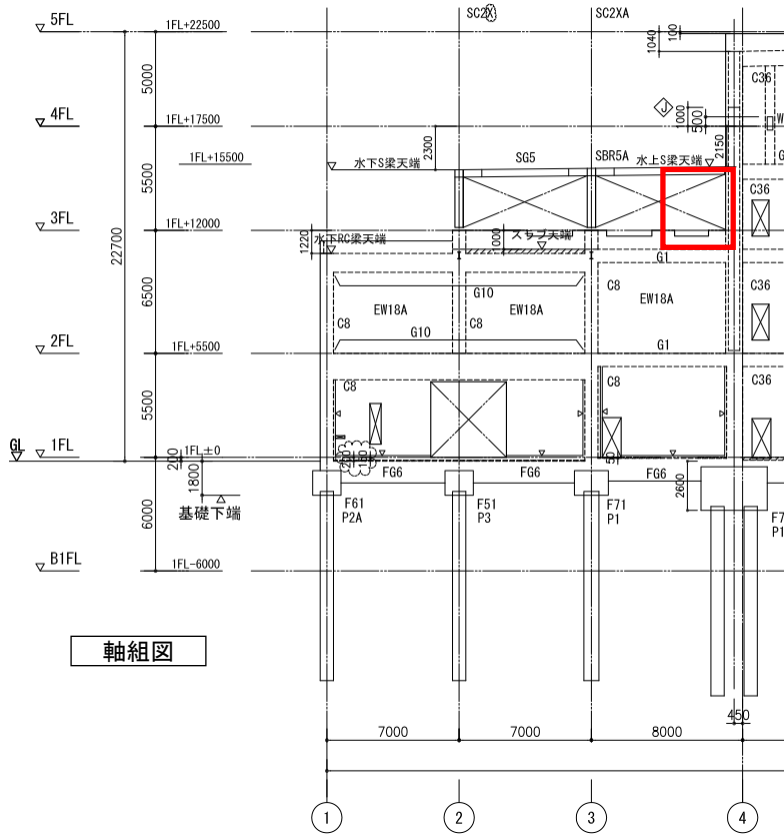
御注文先	ふじみ衛生組合 殿		
工事名称	ふじみ衛生組合新ごみ処理施設建設工事		
図面名称	外構図 その2		
尺 度	—	第 角法	標準図番号
図面番号		出図年月日	整理番号



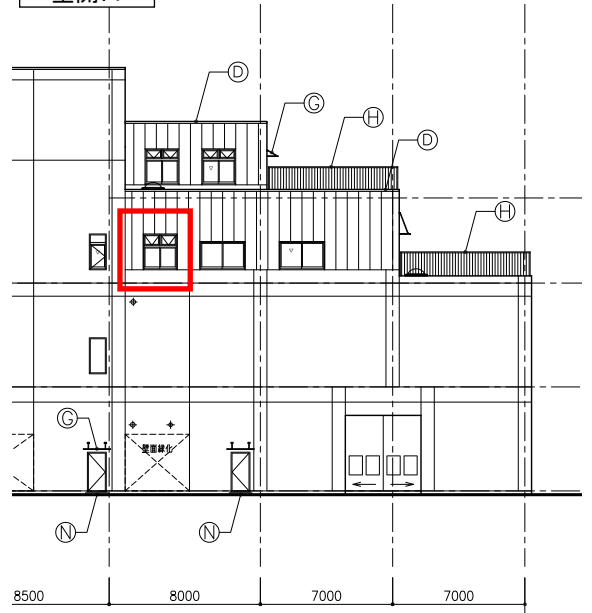
3階平面図



壁開口



軸組図

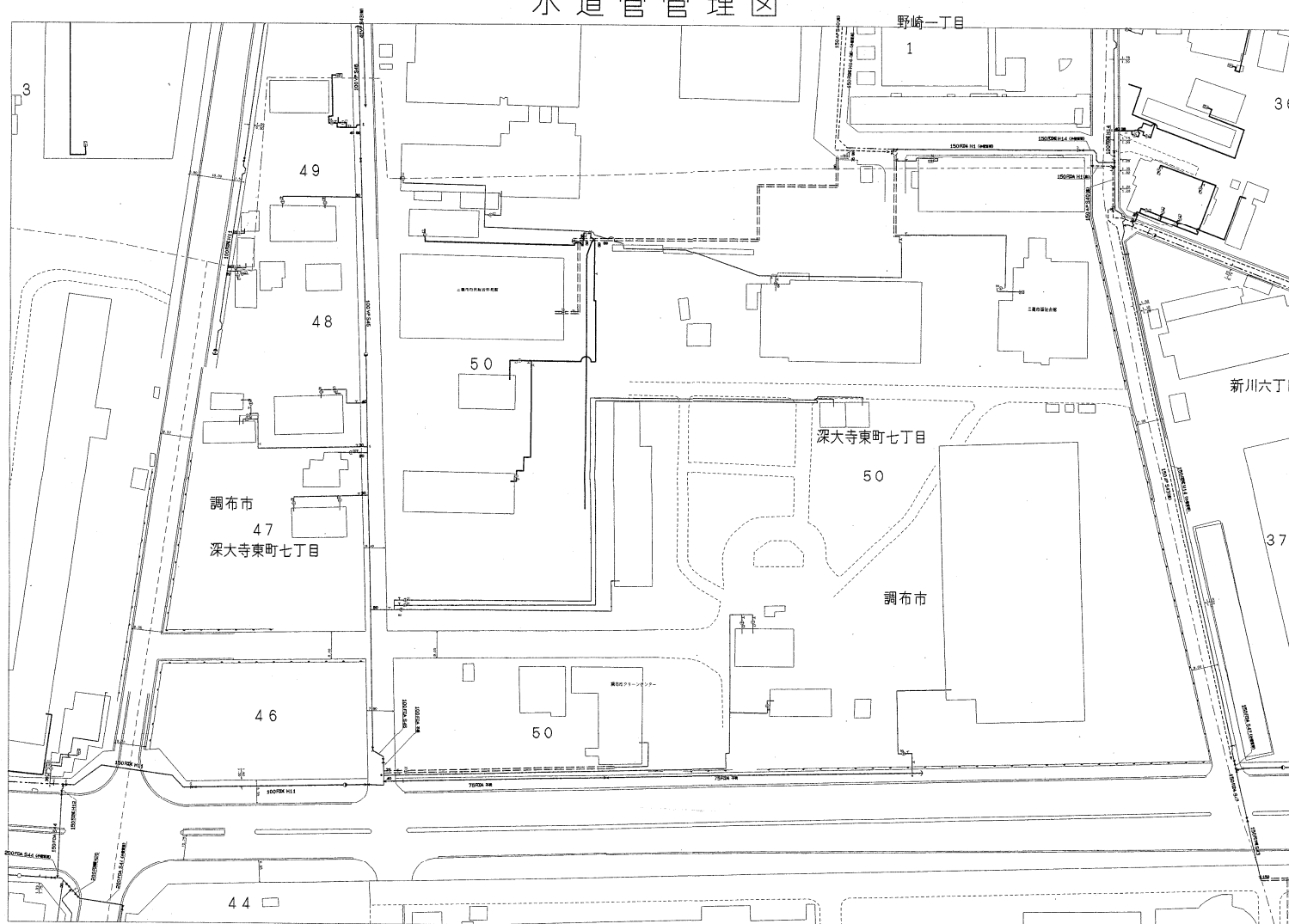


東側立面図



渡り廊下想定位置図

水道管管理図



作成年月日 09.01.16

0 10 20 30 40 50 60 70

中心図面番号 2820・00
調布市深大寺東町七丁目50番地付近

