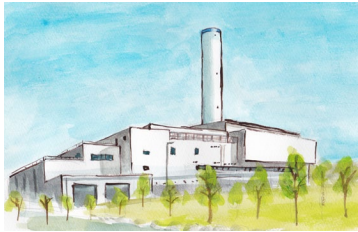


# さんちょう ふじみ衛生組合三調だより

第34号 令和5年7月発行  
ふじみ衛生組合  
(組織市：三鷹市・調布市)

～ふじみ衛生組合は三鷹市・調布市で構成された一部事務組合です～



エントツくん

## ふじみ衛生組合と武蔵野市とのごみ処理相互支援

ふじみ衛生組合と武蔵野市は、それぞれのごみ処理施設における定期点検時等において、ごみ処理に支障をきたさないために、「ごみ処理相互支援に関する協定書」を締結し、概ね年間600トンのごみ処理を相互に行っています。令和5年度の可燃ごみ・不燃ごみの相互支援の予定は、下表のとおりです。

【令和5年度の予定】

武蔵野市からふじみ衛生組合へ	ふじみ衛生組合から武蔵野市へ
令和5年5月8日～19日 (可燃ごみ：300トン)	令和5年6月5日～16日 (可燃ごみ：300トン)
令和5年9月6日 (不燃ごみ：3トン)	令和5年6月7日 (不燃ごみ：3トン)
令和6年3月11日～22日 (可燃ごみ：300トン)	令和5年11月6日～17日 (可燃ごみ：300トン)
令和6年3月13日 (不燃ごみ：3トン)	令和5年11月15日 (不燃ごみ：3トン)

※令和5年度から不燃ごみの相互支援も実施

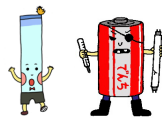
## クリーンプラザふじみ (可燃ごみ処理施設) の発電量実績



ふじみ衛生組合のクリーンプラザふじみでは、ごみの焼却によって発生する熱を利用し、発電を行っています。発電した電力はふじみ衛生組合で使用し、余剰電力は売電しています。令和4年度の発電量は、41,344(MWh) (メガワットアワー) でした。これは、約9,570世帯分の年間の電気消費量になります。

※1世帯当たり年間電気消費量=4,322kWhとして計算した場合

## ふじみ衛生組合地元協議会



【第77回地元協議会を次のとおり開催しました】

○開催日時・場所

令和5年6月1日(木) 午後6時30分～午後8時、クリーンプラザふじみ3階研修ホール

○協議事項

・安全衛生専門委員の選出について

○報告事項

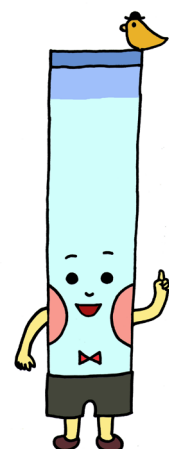
- ・リサイクルセンター整備実施計画(案)のパブリック・コメント、市民説明会及び事業者選定審議会の開催について
- ・生活環境影響調査について
- ・施設の運転結果について(ごみ処理実績、環境測定結果)
- ・令和4年度「処理施設緊急時及び要望等対応マニュアル」に基づく公表について
- ・令和5年度一般廃棄物処理実施計画について
- ・ふじみ衛生組合と武蔵野市とのごみ処理相互支援(不燃ごみ)について
- ・令和5年度環境測定スケジュールについて

【第78回地元協議会の開催予定】

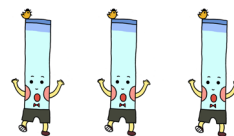
○開催日時・場所

令和5年7月26日(水) 午後6時30分～、クリーンプラザふじみ3階研修ホール

※傍聴案内は、三鷹市及び調布市の市報、ふじみ衛生組合ホームページに掲載



## 「処理施設緊急時及び要望等対応マニュアル」に基づく公表



ふじみ衛生組合では「処理施設緊急時及び要望等対応マニュアル」を作成し、施設稼働における緊急時の対応手順と当組合に寄せられた要望等の処理手続きを定め、実績を年度ごとに公表することとしています。

令和4年度中（令和4年4月1日～令和5年3月31日）の、廃棄物処理施設の緊急事象及び要望等は、ありませんでした。

## ごみ搬入量等実績



※武蔵野市との相互支援により、三鷹市が武蔵野市へ搬入したごみを搬入実績に加え、武蔵野市がクリーンプラザふじみに搬入したごみは搬入実績から除いています。

クリーンプラザふじみ 処理実績		令和4年度 (2022年度)		令和3年度 (2021年度)		増減		増減率		
搬入合計	搬入量	74,777.39	トン	77,056.35	トン	▲ 2,278.96	トン	▲ 3.0	%	
	搬入台数	57,006	台	57,622	台	▲ 616	台	▲ 1.1	%	
内 訳	三鷹市	搬入量	29,049.23	トン	29,913.13	トン	▲ 863.90	トン	▲ 2.9	%
		搬入台数	24,839	台	25,148	台	▲ 309	台	▲ 1.2	%
	調布市	搬入量	36,198.03	トン	36,507.86	トン	▲ 309.83	トン	▲ 0.9	%
		搬入台数	22,027	台	21,950	台	77	台	0.4	%
	組合残渣	搬入量	6,823.24	トン	7,116.54	トン	▲ 293.30	トン	▲ 4.1	%
		搬入台数	8,882	台	8,867	台	15	台	0.2	%
	小平市 (広域支援)	搬入量	2,706.89	トン	3,518.82	トン	▲ 811.93	トン	▲ 23.1	%
		搬入台数	1,258	台	1,657	台	▲ 399	台	▲ 24.1	%
焼却量		75,355.35	トン	75,847.96	トン	▲ 492.61	トン	▲ 0.7	%	

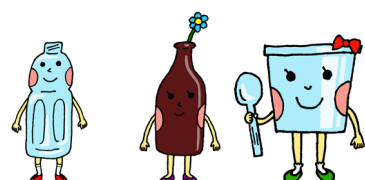
## 排ガス測定結果



※いずれの項目も、自主規制値又は基準値以下となり、問題ありませんでした。

排ガス測定 項目	※着色項目は自主規制値	令和5年2月		令和5年4月		備考
	自主規制値 又は基準値	1号炉	2号炉	1号炉	2号炉	
ばいじん	0.01 g/m <sup>3</sup> N以下	0.001未満	0.001未満	0.001未満	0.001未満	年6回測定
硫黄酸化物	10p p m以下	0.8	0.8	0.7未満	1.7	年6回測定
塩化水素	10p p m以下	0.6	0.7	0.3未満	0.7	年6回測定
窒素酸化物	50p p m以下	32	25	42	42	年6回測定
鉛	10mg/m <sup>3</sup> N以下	0.004未満	0.004未満	0.004未満	0.004未満	年6回測定
カドミウム	1mg/m <sup>3</sup> N以下	0.004未満	0.004未満	0.004未満	0.004未満	年6回測定
亜鉛	—	0.004未満	0.004未満	0.004未満	0.004未満	年6回測定
水銀	0.05mg/m <sup>3</sup> N以下	0.00038	0.00009	0.00028	0.00028	年6回測定
一酸化炭素	100p p m以下	1未満	2	2	2	年6回測定
ダイオキシン類	0.1ng-TEQ/m <sup>3</sup> N以下	1号炉 0.0    2号炉 0.0 ※いずれも令和4年11月に測定				年2回測定

1号炉・2号炉の大気環境測定結果は、ふじみ衛生組合のホームページからもご覧いただけます。  
ふじみ衛生組合ホームページはこちら↓



問合せ先：ふじみ衛生組合総務課環境企画係  
〒182-0012東京都調布市深大寺東町7-50-30  
電話：042-490-5374 FAX：042-482-5491 E-mail：fujimi@fujimieiseikumiai.jp