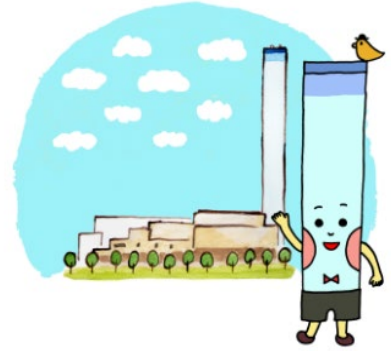
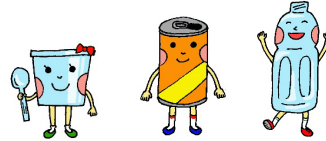


さんちょう ふじみ衛生組合三調だより

第37号 令和6年6月発行
ふじみ衛生組合
(組織市：三鷹市・調布市)

～ふじみ衛生組合は三鷹市・調布市で構成された一部事務組合です～



エントツくん

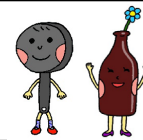
ふじみ衛生組合と武蔵野市とのごみ処理相互支援

ふじみ衛生組合と武蔵野市は、それぞれのごみ処理施設における定期点検時等において、ごみ処理に支障をきたさないために、「ごみ処理相互支援に関する協定書」を締結し、概ね年間600トンのごみ処理を相互に行っています。令和6年度の可燃ごみ・不燃ごみの相互支援の予定は、下表のとおりです。

【令和6年度の予定】

武蔵野市からふじみ衛生組合へ	搬入予定量	ふじみ衛生組合から武蔵野市へ	搬入予定量
令和6年5月6日～31日 (可燃ごみ及び不燃ごみ)	600トン	令和6年6月3日～14日 (可燃ごみ及び不燃ごみ)	300トン
令和6年11月20日 (不燃ごみのみ)		令和6年11月4日～15日 (可燃ごみ及び不燃ごみ)	300トン

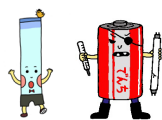
クリーンプラザふじみ（可燃ごみ処理施設）の発電量実績



ふじみ衛生組合のクリーンプラザふじみでは、ごみの焼却によって発生する熱を利用し、発電を行っています。発電した電力はふじみ衛生組合で使用し、余剰電力は売電しています。令和5年度の発電量は、40,160(MWh)（メガワットアワー）でした。これは、約9,290世帯分の年間の電気消費量になります。

※1世帯当たり年間電気消費量=4,322kWhとして計算した場合

ふじみ衛生組合地元協議会



【第80回地元協議会を次のとおり開催しました】

○開催日時・場所

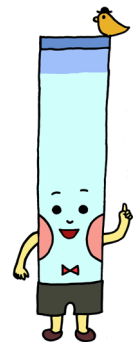
令和6年2月22日（木）午後6時30分～午後8時、クリーンプラザふじみ3階研修ホール

○協議事項

- ・令和6年度ふじみ衛生組合地元協議会視察について
- ・令和6年度地元協議会・安全衛生専門委員会スケジュールについて

○報告事項

- ・令和5年度リサイクルセンター更新に係るスケジュール（案）について
- ・武蔵野市とのごみ処理相互支援における令和5年度実績及び令和6年度予定について
- ・施設の運転結果（ごみ処理実績、環境測定結果）について
- ・第11回ふじみまつり～三調めのエントツくんまつり～の報告及び令和6年度ふじみまつり実行委員の募集について

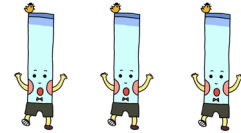


【令和6年度開催日程（予定）】

クリーンプラザふじみ3階研修ホールにおいて開催します。傍聴可能です。

- ・令和6年5月24日（金）午後7時～
- ・令和6年7月26日（金）午後7時～
- ・令和6年11月22日（金）午後7時～

「処理施設緊急時及び要望等対応マニュアル」に基づく公表



ふじみ衛生組合では「処理施設緊急時及び要望等対応マニュアル」を作成し、施設稼働における緊急時の対応手順と当組合に寄せられた要望等の処理手続きを定め、実績を年度ごとに公表することとしています。

令和5年度中（令和5年4月1日～令和6年3月31日）の、廃棄物処理施設の緊急事象及び要望等は、ありませんでした。

ごみ搬入量等実績




※武蔵野市との相互支援により、三鷹市が武蔵野市へ搬入したごみを搬入実績に加え、武蔵野市がクリーンプラザふじみに搬入したごみは搬入実績から除いています。

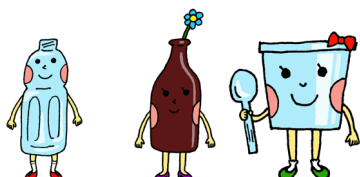
クリーンプラザふじみ 処理実績		令和5年度 (2023年度)		令和4年度 (2022年度)		増減		増減率	
搬入合計	搬入量	72,674.86	トン	74,777.39	トン	▲ 2,102.53	トン	▲ 2.8	%
	搬入台数	57,589	台	57,006	台	583	台	1.0	%
内 訳 三鷹市	搬入量	28,181.68	トン	29,049.23	トン	▲ 867.55	トン	▲ 3.0	%
	搬入台数	25,255	台	24,839	台	416	台	1.7	%
調布市	搬入量	35,410.63	トン	36,198.03	トン	▲ 787.40	トン	▲ 2.2	%
	搬入台数	21,878	台	22,027	台	▲ 149	台	▲ 0.7	%
組合残渣	搬入量	6,730.64	トン	6,823.24	トン	▲ 92.60	トン	▲ 1.4	%
	搬入台数	9,358	台	8,882	台	476	台	5.4	%
小平市 (広域支援)	搬入量	2,351.91	トン	2,706.89	トン	▲ 354.98	トン	▲ 13.1	%
	搬入台数	1,098	台	1,258	台	▲ 160	台	▲ 12.7	%
焼却量		73,309.25	トン	75,355.35	トン	▲ 2,046.10	トン	▲ 2.7	%

排ガス測定結果



※いずれの項目も、自主規制値又は基準値以下となり、問題ありませんでした。

排ガス測定		※着色項目は自主規制値				備考	
排ガス測定 項目	自主規制値 又は基準値	令和6年1月		令和6年2月			
		1号炉	2号炉	1号炉	2号炉		
ばいじん	0.01 g/m ³ N以下	0.001未満	0.001未満	0.001未満	0.001未満	1号炉・2号炉の大気環境測定結果は、ふじみ衛生組合のホームページからもご覧いただけます。 ふじみ衛生組合ホームページはこちら↓ 	
硫黄酸化物	10 p p m以下	0.8	1.3	1.8	3.8		
塩化水素	10 p p m以下	7.2	6.9	1.9	8.9		
窒素酸化物	50 p p m以下	38	30	45	48		
鉛	10mg/m ³ N以下	0.004未満	0.004未満	0.004未満	0.004未満		
カドミウム	1mg/m ³ N以下	0.004未満	0.004未満	0.004未満	0.004未満		
亜鉛	—	0.004未満	0.004未満	0.004未満	0.004未満		
水銀	0.05mg/m ³ N以下	0.00010未満	0.00010未満	0.00010未満	0.00010未満		
一酸化炭素	100 p p m以下	4	1	4	7		
ダイオキシン類	0.1 n g -TEQ/m ³ N以下	1号炉 0 2号炉 0 ※いずれも令和5年11月に測定					年2回測定



問合せ先：ふじみ衛生組合総務課環境企画係
〒182-0012東京都調布市深大寺東町7-50-30
電話：042-490-5374 FAX：042-482-5491 E-mail：fujimi@fujimieiseikumiai.jp