

クリーンプラザふじみ（可燃ごみ処理施設）の発電量実績



クリーンプラザふじみの発電量実績（MWh:メガワットアワー）

	R7年度発電量	R6年度発電量	R5年度発電量
4月	4,992MWh	4,166MWh	4,200MWh
5月	2,671MWh	2,339MWh	2,631MWh
6月	1,198MWh	1,043MWh	1,047MWh
7月	5,014MWh	3,968MWh	3,729MWh
8月	4,509MWh	4,978MWh	4,240MWh
合計	18,384MWh	16,494MWh	15,847MWh

クリーンプラザふじみでは、ごみの焼却によって発生する熱を利用し発電しています。

令和7年4月～8月は約 10,200世帯分の発電をしました。

※1世帯当たり電気消費量を360kWh/月として計算

※5～6月は焼却炉点検のため発電量が減っています。

ごみ搬入量等実績



※武蔵野市との相互支援により、三鷹市が武蔵野市へ搬入したごみを搬入実績に加え、武蔵野市がクリーンプラザふじみに搬入したごみは搬入実績から除いています。

クリーンプラザふじみの搬入・処理実績

年度	月	搬入量	搬入台数	焼却量	備考
令和7年度	4月	6,187.12トン	5,247台	7,644.78トン	
	5月	6,937.39トン	5,801台	4,236.33トン	焼却炉(1号炉)定期点検のため焼却量減
	6月	6,268.63トン	5,334台	2,023.02トン	焼却炉(1、2号炉)定期点検のため焼却量減
	7月	6,334.07トン	5,464台	7,779.91トン	
	8月	5,855.56トン	5,256台	6,764.93トン	焼却炉(2号炉)点検のため焼却量減
合計		31,582.77トン	27,102台	28,448.97トン	

排ガス測定結果

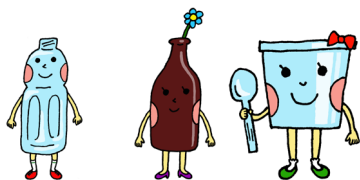


※いずれの項目も、自主規制値又は基準値以下となり、問題ありませんでした。

排ガス測定項目	自主規制値 又は基準値	令和7年4月		令和7年7月		備考
		1号炉	2号炉	1号炉	2号炉	
ばいじん	0.01g/m ³ N以下	0.001未満	0.001未満	0.001未満	0.001未満	年6回測定
硫黄酸化物	10ppm以下	0.7未満	3.8	3.6	3.1	年6回測定
塩化水素	10ppm以下	0.3未満	3.6	2.0	3.3	年6回測定
窒素酸化物	50ppm以下	12	33	27	29	年6回測定
鉛	10mg/m ³ N以下	0.004未満	0.004未満	0.004未満	0.004未満	年6回測定
カドミウム	1mg/m ³ N以下	0.004未満	0.004未満	0.004未満	0.004未満	年6回測定
亜鉛	—	0.004未満	0.004未満	0.004未満	0.004未満	年6回測定
水銀	0.05mg/m ³ N以下	0.00015未満	0.00015未満	0.00051	0.0021	年6回測定
一酸化炭素	100ppm以下	1	3	2	14	年6回測定
ダイオキシン類	0.1ng-TEQ/m ³ N以下	1号炉 0.0000020 2号炉 0.00000092 ※いずれも令和7年7月に測定				年2回測定

1号炉・2号炉の大気環境測定結果は、ふじみ衛生組合のホームページからご覧いただけます。

ふじみ衛生組合ホームページはこちら↓



問合せ先：ふじみ衛生組合総務課環境企画係
〒182-0012東京都調布市深大寺東町7-50-30
電話：042-490-5374 FAX：042-482-5491 E-mail:fujimi@fujimieiseikumiai.jp