

ふじみ衛生組合さんちよう三調だより

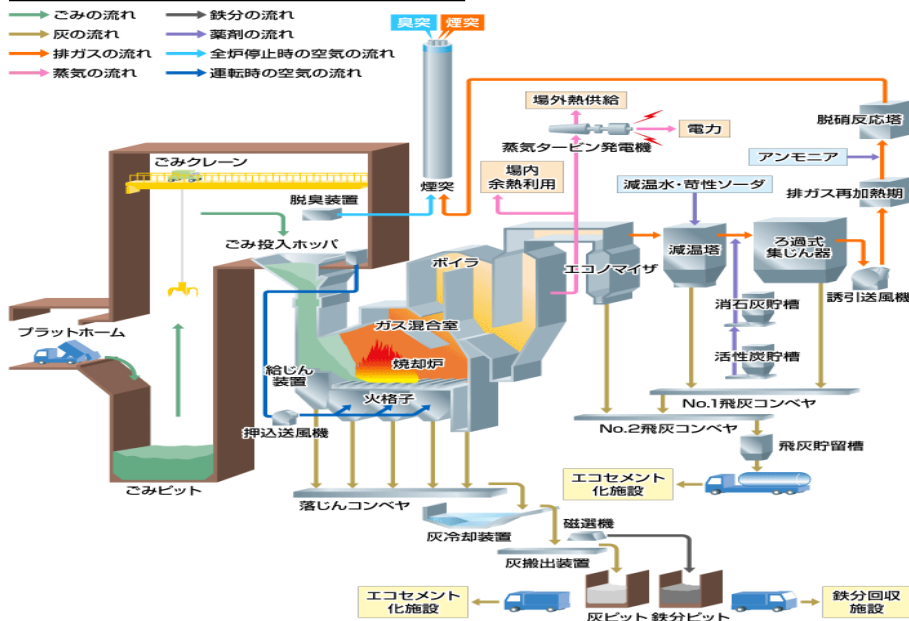


v o L 4 平成26年 6月発行

ふじみ衛生組合（組織市：三鷹市・調布市）

「ふじみ衛生組合三調だより」第4号は、可燃ごみ処理施設のごみ処理の工程及びごみ処理施設の運転状況等をお伝えします。

可燃ごみ処理施設のフロー図



可燃ごみ処理施設
を運転・監視する
中央制御室



安全衛生専門委員会

地域住民の健康被害の防止及び施設運転の監視を行うための専門委員会が、下記の内容で開催されました。次回は7月10日（木）午後7時から開催されます。（会議は傍聴できます。）

会議内容

○第6回目の会議（4月10日開催）

- ・施設周辺における健康問題等について問われた場合の対応について

地元協議会

第36回ふじみ衛生組合地元協議会（4月25日開催）が、下記の内容で開催されました。次回は7月25日（金）午後6時30分から開催されます。（会議は傍聴できます。）

会議内容

○報告事項

- ・前回のふじみ衛生組合地元協議会議事録要旨について
- ・ふじみ衛生組合安全衛生専門委員会について
- ・施設の運転結果について
 - ①ごみ搬入・灰等搬出について
 - ②平成25年度の環境測定結果について
- ・水銀問題について（4月23日1号炉停止の件）

○その他

- ・平成26年度地元協議会スケジュールについて
- ・武蔵野市とのごみ処理相互支援による可燃ごみの搬入について

ごみ搬入量等

年度	月	クリーンプラザふじみの搬入・処理実績		
		搬入量 (単位: トン)	搬入台数 (単位: 台)	焼却量 (単位: トン)
25	4	6,073	4,211	5,901
	5	6,107	4,294	3,807
	6	5,393	3,751	2,758
	7	6,093	4,253	6,868
	8	5,754	4,132	8,548
	9	5,663	4,016	5,506
	10	5,907	4,240	4,415
	11	5,607	3,983	8,024
	12	6,241	4,275	4,400
	1	5,531	4,054	4,524
	2	4,849	4,036	5,453
	3	5,491	4,136	6,374
合計		68,709	49,381	66,578

排ガス測定

排ガス測定項目	自主規制値 又は基準値	12月	1月	2月	3月		備考	
		2号炉	2号炉	1号炉	1号炉	1号炉		2号炉
ばいじん	0.01g/m ³ N以下	0.001未満					年6回測定	
いおう酸化物	10ppm以下	3.2	1.0 未満	2.1	1.7	1.6	1.3	年6回測定
窒素酸化物	50ppm以下	30	8	14	20	9	36	年6回測定
塩化水素	10ppm以下	1.9	0.4	3.5	1.5	1.8	1.1	年6回測定
ダイオキシン類	0.1ng-TEQ/m ³ N以下	8月・11月に測定を実施					年2回測定	
水銀	0.05mg/m ³ N以下	0.004未満					年6回測定	
一酸化炭素	100ppm以下	6	4	4	5	7	3	年6回測定
鉛	10mg/m ³ N以下	0.004未満					年6回測定	
カドミウム	1mg/m ³ N以下	0.004未満					年6回測定	
亜鉛	—	0.004未満					年6回測定	

※4月23日(水)、1号炉の焼却ごみの中に水銀が混入しており、排ガス中の水銀濃度が自主規制値(0.05mg/m³N)をオーバーしたため、焼却炉の運転を停止しましたが、現在は排ガスの安全を確認して焼却炉の運転を再開しております。

問い合わせ: ふじみ衛生組合 総務担当(大堀、土方) ☎182-0012 東京都調布市深大寺東町7-50-30
電話 042-490-5374 FAX 042-482-5491 E-mail: fujimi@fujimieiseikumiai.jp