

ふじみ衛生組合さん ちょう 三調だより

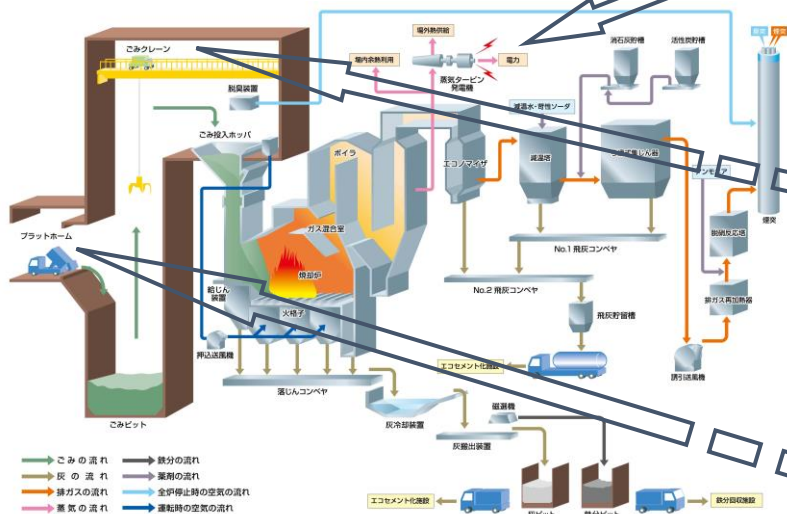


v o L 7 平成27年 6月発行

ふじみ衛生組合（組織市：三鷹市・調布市）

「ふじみ衛生組合三調だより」第7号は、可燃ごみ処理施設の各設備（その1）及びごみ処理施設の運転状況等をお伝えします。各設備（その2）は次回以降です。

可燃ごみ処理施設のフロー図



発電機



ごみピットとクレーン



プラットフォームと投入扉



安全衛生専門委員会

地域住民の健康被害の防止及び施設運転の監視を行うための第...開催）が、下記の内容で開催されました。次回は6月に開催されます。（会議は傍聴できます。）

会議内容

- ・施設の運転結果について
- ・その他

地元協議会

第40回ふじみ衛生組合地元協議会（4月23日開催）が、下記の内容で開催されました。次回は7月23日（木）午後6時30分から開催されます。（会議は傍聴できます。）

会議内容

○報告事項

- ・施設の運転結果について
 - ①ごみ搬入・灰等搬出について
 - ②環境測定結果について
- ・27年度一般廃棄物処理計画について

○その他

- ・武蔵野市とのごみ処理相互支援による可燃ごみ搬入について

処理施設緊急時及び要望等対応マニュアルが完成しました
4月から運用開始

処理施設緊急時及び要望等対応マニュアル



ふじみ衛生組合

詳細はふじみ衛生組合ホームページをご覧ください

ごみ搬入量等

年度	月	クリーンプラザふじみの搬入・処理実績		
		搬入量（単位：トン）	搬入台数（単位：台）	焼却量（単位：トン）
26	4	※ ₁ 6, 216	4, 428	7, 845
	5	6, 245	4, 449	4, 632
	6	※ ₂ 5, 932	4, 151	1, 636
	7	6, 262	4, 471	7, 821
	8	5, 488	4, 061	7, 973
	9	6, 050	4, 493	8, 533
	10	※ ₃ 6, 265	4, 655	4, 461
	11	5, 340	3, 977	7, 492
	12	※ ₄ 6, 501	4, 713	837
	1	5, 591	4, 328	7, 864
	2	4, 877	3, 854	7, 950
	3	5, 704	4, 316	4, 649
合計		70, 471	51, 896	71, 693

※₁：相互支援協定に基づく武蔵野市のごみ299トンを含む ※₂：相互支援協定に基づく三鷹市のごみ武蔵野市へ293トンを含む

※₃：相互支援協定に基づく武蔵野市のごみ290トンを含む ※₄：相互支援協定に基づく三鷹市のごみ武蔵野市へ276トンを含む

排ガス測定

排ガス測定項目	自主規制値 又は基準値	2月		備考
		1号炉	2号炉	
ばいじん	0.01g/m ³ N以下	0.001未満		年6回測定
いおう酸化物	10ppm以下	0.9	1.6	年6回測定
窒素酸化物	50ppm以下	13	19	年6回測定
塩化水素	10ppm以下	0.8	1.6	年6回測定
ダイオキシン類	0.1ng-TEQ/m ³ N以下	7月・11月に測定を実施		年2回測定
水銀	0.05mg/m ³ N以下	0.004未満		年6回測定
一酸化炭素	100ppm以下	4	2	年6回測定
鉛	10mg/m ³ N以下	0.004未満		年6回測定
カドミウム	1mg/m ³ N以下	0.004未満		年6回測定
亜鉛	—	0.004未満		年6回測定

販売商品・価格

- ① 蛍光ペン（イエロー・ピンク・グリーン）1本 100円（消費税込）
 ② えんぴつ（丸軸HB3本入り）1セット 100円（消費税込）



◆ 販売場所

- ◇ ふじみ衛生組合
調布市深大寺東町7丁目50番地30
 ◇ みたか観光案内所
三鷹市下連雀3-24-3-101
 ◇ 三鷹市星と森と絵本の家
三鷹市大沢2-21-3 国立天文台構内

問い合わせ：ふじみ衛生組合 総務担当（大堀、土方）
 ☎182-0012 東京都調布市深大寺東町7-50-30
 電話 042-490-5374 FAX 042-482-5491
 E-mail: fujimi@fujimieiseikumiai.jp