

# ふじみ衛生組合 さんちょう 三調だより

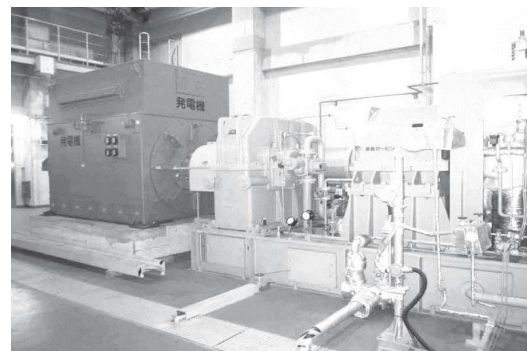


第13号 平成29年7月発行  
ふじみ衛生組合  
(組織市:三鷹市・調布市)

ふじみ衛生組合から三鷹中央防災公園・元気創造プラザ（三鷹市）へ、電力と温水の供給を行っています（平成29年4月開始）。



三鷹中央防災公園・元気創造プラザ



蒸気タービン発電機（ふじみ衛生組合）

ふじみ衛生組合では、クリーンプラザふじみの開設（平成25年4月）時から、ごみの焼却によって発生する熱エネルギーの有効利用を図るため、ボイラと蒸気タービン発電機を設置し、発電しています。発電した電力はふじみ衛生組合で使用し、余った電力は売電しています。平成29年4月からは三鷹中央防災公園・元気創造プラザの開設に伴い、三鷹中央防災公園・元気創造プラザで使用する電力と温水の供給を開始しました。

## 地元協議会

第50回ふじみ衛生組合地元協議会が、平成29年4月25日に下記の内容で開催されました。次回は7月25日（火）午後6時30分から開催されます。（会議は傍聴できます。）

会議内容

### ○報告事項

- ・平成29年度環境測定スケジュールについて
- ・小金井市の可燃ごみ処理支援について
- ・施設の運転結果について ①ごみ搬入・灰等搬出について、②環境測定結果について

### ○協議事項

- ・平成29年度地元協議会スケジュールについて

## 安全衛生専門委員会

第15回及び第16回ふじみ衛生組合安全衛生専門委員会が、下記内容で開催されました。次回は、平成29年11月13日（月）午後7時から開催されます。（会議は傍聴できます。）

### ○第15回会議内容（平成29年4月20日開催）

- ・可燃ごみに混入した水銀を原因とするごみ焼却の停止及びごみ焼却再開の経過について
- ・施設の運転結果について ①ごみ搬入・灰等搬出について、②環境測定結果について
- ・その他

### ○第16回会議内容（平成29年6月22日開催）

- ・施設の運転結果について ①ごみ搬入・灰等搬出について、②環境測定結果について
- ・その他

## 「さんちょうウェルカムガーデン」花壇ボランティア募集！！

～皆様の参加をお待ちしています～

ふじみ衛生組合では、施設をより身近に感じていただくため、ガーデンデザイナー（お花の専門家）のアドバイスを受けながら、22人のボランティアの皆さんと「さんちょうウェルカムガーデン」で花壇づくりをおこなっています。定例会は、主に毎月第2火曜日に開催しています。



## クリーンプラザふじみの見学 お待ちしています

- ・夏休み親子見学会（夏休みの自由研究にも役立つような展示と工場見学会です。）  
平成29年7月25日（火）、8月3日（木）、10日（木）、17日（木）、24日（木）の午前9時45分までにクリーンプラザふじみ1F受付に直接お越しください（予約不要です。）。  
見学時間は、おおよそ1時間半です。
- ・その他の見学について（平日の月曜日から金曜日）  
個人の方は申し込みの必要はありません。おおむね10名以上で見学される場合は、団体見学としてお申し込みください。  
（クリーンプラザふじみ見学受付 電話：042-482-0781 平日9時～16時（12時～13時を除く））

## ごみ搬入量等

※ 武蔵野市との相互支援により三鷹市が武蔵野市へ搬入したごみを搬入実績に加え、武蔵野市がクリーンプラザふじみに搬入したごみは搬入実績から除いています。

月	クリーンプラザふじみの搬入・処理実績			備考
	搬入量（単位：トン）	搬入台数（単位：台）	焼却量（単位：トン）	
4月	5,702.72 トン	4,144 台	6,818.40 トン	
5月	6,441.23 トン	4,591 台	4,344.61 トン	
6月	5,720.99 トン	4,380 台	1,948.30 トン	焼却炉点検のため焼却量減
7月	5,706.30 トン	4,253 台	6,177.70 トン	
8月	5,890.54 トン	4,390 台	8,523.55 トン	
9月	5,821.33 トン	4,367 台	7,668.74 トン	
10月	5,604.08 トン	4,270 台	4,990.99 トン	
11月	5,611.57 トン	4,302 台	6,476.15 トン	
12月	6,226.71 トン	4,604 台	1,566.51 トン	焼却炉点検のため焼却量減
1月	5,643.06 トン	4,223 台	8,157.97 トン	
2月	4,873.32 トン	3,834 台	7,641.32 トン	
3月	5,514.32 トン	4,254 台	3,898.61 トン	
合計	68,756.17 トン	60,058 台	68,212.85 トン	

## 排ガス測定

排ガス測定項目	自主規制値 又は基準値	平成29年2月		平成29年3月		備考
		1号炉	2号炉	1号炉	2号炉	
ばいじん	0.01g/m <sup>3</sup> N以下	0.001未満	0.001未満	0.001未満	0.001未満	年6回測定
いおう酸化物	10ppm以下	0.7未満	0.8	1.4	2.3	年6回測定
窒素酸化物	50ppm以下	30	37	17	27	年6回測定
塩化水素	10ppm以下	1.3	1.7	2.0	2.3	年6回測定
一酸化炭素	100ppm以下	5	2	4	3	年6回測定
水銀	0.05mg/m <sup>3</sup> N以下	0.004未満				年6回測定
鉛	10mg/m <sup>3</sup> N以下	0.004未満				年6回測定
カドミウム	1mg/m <sup>3</sup> N以下	0.004未満				年6回測定
亜鉛	—	0.004未満				年6回測定
ダイオキシン類	0.1ng-TEQ/m <sup>3</sup> N以下	7月・11月に測定				年2回測定

## 「処理施設緊急時及び要望等対応マニュアル」に基づく公表について

ふじみ衛生組合では「処理施設緊急時及び要望等対応マニュアル」を作成し、施設稼働における緊急時の対応手順と当組合に寄せられた要望等の処理手続きを定め、実績を年度ごとに公表することにしています。

平成28年度は、要望等はありませんでしたが、水銀濃度が自主規制値を超える緊急事象が発生したため、平成28年7月20日～同26日及び平成29年3月13日～同14日の2回いずれも2号炉の稼働を停止し、水銀濃度の低下を図り、再稼働しました。

問い合わせ：ふじみ衛生組合 総務課環境企画係  
〒182-0012東京都調布市深大寺東町7-50-30  
電話：042-490-5374  
FAX：042-482-5491  
E-mail：fujimi-soumuka@fujimieiseikumiai.jp