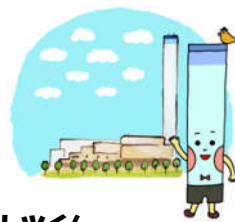


ふじみ衛生組合 さんちょう 三調だより



第18号 平成31年3月発行

ふじみ衛生組合（組織市：三鷹市・調布市）



エントツくん

「ふじみ衛生組合三調だより」第18号は、第6回ふじみまつり-三調めのエントツくんまつり-とごみ処理施設の運転状況等をお伝えします。

第6回ふじみまつり

平成30年11月25日（日曜日）に、3,026人と、過去最高の方の来場をいただき盛況のうちに開催することができました。ありがとうございました。



会場の全景



ごみ分別テスト



深大寺児童館和太鼓サークルの演奏



親子探検隊（プラットフォーム）

--- 水銀を含むごみについてのお願いとお知らせ ---



水銀体温計 水銀温度計 水銀血圧計 容器に入った水銀

水銀回収キャンペーン（平成30年12月実施）ご協力ありがとうございました。
水銀体温計・水銀血圧計・水銀温度計など248点を回収いたしました。
（ふじみまつり（11/25開催）でも8点回収し、合計256点回収しました。）

水銀を含むごみは「有害ごみ」として出してください！

地 元 協 議 会

第57回地元協議会は、平成31年2月12日（火）下記内容で開催されました。

次回は、平成31年3月11日（月）午後6時30分から開催されます。（会議は傍聴できます。）

○報告事項

- ・ 前回のふじみ衛生組合地元協議会議事録要旨について
- ・ 施設の運転結果について ①ごみ搬入・灰等搬出について
- ・ ②環境測定結果について
- ・ 小金井市の可燃ごみ処理支援について
- ・ リサイクルセンター更新に向けた課題について
- 協議事項
- ・ 施設見学候補地について

安全衛生専門委員

第19回ふじみ衛生組合安全衛生専門委員会が、平成30年10月16日（火）に下記の内容で開催されました。

次回は、平成31年4月22日（月）午後7時から開催されます。（会議は傍聴できます。）

○報告事項

- ・ 施設の運転結果について①ごみ搬入・灰等搬出について②環境測定結果について
- ・ クリーンプラザふじみ放射能測定実績（施設稼働後5年間）について・その他

ごみ搬入量等

クリーンプラザふじみのごみ搬入・処理実績					
年度	月	搬入量	搬入台数	焼却量	備考
平成30	10	6,631.36 トン	5,020 台	5,003.36 トン	
	11	6,184.88 トン	4,695 台	5,888.34 トン	
	12	6,047.79 トン	4,468 台	3,038.63 トン	焼却炉点検のため焼却量減
	1	6,200.31 トン	4,514 台	8,102.44 トン	
合 計		25,064.34 トン	18,697 台	22,032.77 トン	

※1 武蔵野市との相互支援により三鷹市が武蔵野市へ搬入したごみを搬入実績に加え、武蔵野市がクリーンプラザふじみに搬入したごみは搬入実績から除いています。

※2 平成29年4月から小金井市の可燃ごみを受け入れています。

排ガス測定 項目	※着色項目は自主規制値		平成30年10月		平成30年11月		備考
	自 主 規 制 値 又 は 基 準 値		1号炉	2号炉	1号炉	2号炉	
いおう酸化物	10ppm以下		0.8	0.7未満	—	—	年6回測定
窒素酸化物	50ppm以下		24	34	—	—	年6回測定
塩化水素	10ppm以下		0.8	0.7	—	—	年6回測定
一酸化炭素	100ppm以下		2	9	—	—	年6回測定
ばいじん	0.01g/m ³ N以下		0.001未満	0.001未満	—	—	年6回測定
水 銀	0.05mg/m ³ N以下		0.00013	0.00004未満	—	—	年6回測定
鉛	10mg/m ³ N以下		0.004未満	0.004未満	—	—	年6回測定
カドミウム	1mg/m ³ N以下		0.004未満	0.004未満	—	—	年6回測定
亜 鉛	—		0.005	0.004未満	—	—	年6回測定
ダイオキシン類	0.1ng-TEQ/m ³ N以下		—	—	0	0.000000081	年2回測定

小金井市の可燃ごみの受入れについて

ふじみ衛生組合では、小金井市から可燃ごみ処理の支援要請を受け、地元協議会にお諮りしたうえ、多摩地域ごみ処理広域支援体制実施要綱に基づき平成29年4月から家庭系可燃ごみの一部を受け入れています。平成31年度は、総搬入量2,300トン程度(1日4～6台)の受け入れを予定しています。当組合では、受け入れに際し、同市から搬入するごみについて分別の徹底をお願いしています。当組合においても、引き続き環境と安全に徹底的に配慮してまいりますので、皆様のご理解とご協力をお願いいたします。※平成29年度実績搬入量3,070トン、平成30年度搬入量3,500トン（予定）

問い合わせ：ふじみ衛生組合総務課環境企画係

〒182-0012東京都調布市深大寺東町7-50-30

電 話：042-490-5374 FAX：042-482-5491 E-mail：fujimi@fujimieiseikumiai.jp