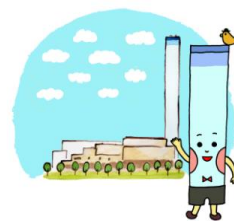


ふじみ衛生組合^{さんちょう}三調だより

第24号 令和2年11月発行

ふじみ衛生組合（組織市：三鷹市・調布市）



エントツくん

「ふじみ衛生組合三調だより」第24号は、災害廃棄物（大崎市）の受け入れ終了、ふじみまつり中止のお知らせ、地元協議会、ごみ処理施設の運転状況等をお伝えします。

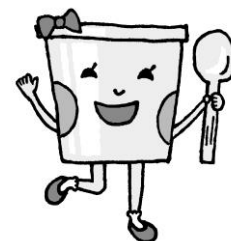
宮城県内の災害廃棄物の受け入れ終了について

昨年の台風19号で被災した宮城県大崎市を支援するため、本年3月16日から災害廃棄物（稲わら）を受け入れてきましたが、10月22日をもって受け入れが終了となりました。

皆様からご理解とご協力をいただきましたことを御礼申し上げます。

《受け入れ実績》

受入量：440.16トン



令和2年度ふじみまつり ～三調めのエントツくんまつり～ を中止します

毎年11月に開催している「ふじみまつり～三調めのエントツくんまつり～」は、新型コロナウイルス感染症拡大防止のため、中止にいたしました。

楽しみにされていた皆様には大変申し訳ございませんが、ご理解をお願いいたします。

地元協議会

新型コロナウイルス感染症拡大防止のため、書面により報告と協議を行ないました。

○報告事項

- ・令和元年度施設の運転結果について（ごみ搬入・灰等搬出、環境測定結果）
- ・「処理施設緊急時及び要望等対応マニュアル」に基づく公表について 他

○協議事項

- ・災害廃棄物（大崎市）の受け入れについて
- ・小平・村山・大和衛生組合の可燃ごみ広域支援について 他

※上記2項目は承認となりました。

次回の地元協議会の開催は未定です。

ごみ搬入量等

ク リ ー ン プ ラ ザ ふ じ み の 搬 入 ・ 処 理 実 績					
年度	月	搬 入 量	搬入台数	焼 却 量	備 考
令 和 2 年 度	4月	6,156.59 トン	4,421 台	6,694.26 トン	
	5月	6,447.01 トン	4,601 台	4,230.79 トン	焼却炉（2号炉）定期点検のため焼却量減
	6月	6,748.47 トン	4,864 台	2,124.17 トン	焼却炉（1,2号炉）定期点検のため焼却量減
	7月	6,693.17 トン	4,772 台	6,979.52 トン	
	8月	6,047.88 トン	4,435 台	7,747.13 トン	
	9月	6,024.93 トン	4,544 台	7,750.39 トン	
合 計		38,118.05 トン	27,637 台	35,526.26 トン	

※1 武蔵野市との相互支援により三鷹市が武蔵野市へ搬入したごみを搬入実績に加え、武蔵野市がクリーンプラザふじみに搬入したごみは搬入実績から除いています。

※2 小金井市の可燃ごみの広域支援は、令和元年12月に終了しています。

※3 令和2年3月から宮城県大崎市の災害廃棄物を受け入れています。

排ガス測定結果

排ガス測定		※着色項目は自主規制値						備考
排ガス測定項目	自主規制値	令和2年4月		令和2年7月		令和2年9月		
	又は基準値	1号炉	2号炉	1号炉	2号炉	1号炉	2号炉	
ばいじん	0.01g/m ³ N以下	0.001未満	0.001未満	0.001未満	0.001未満	0.001未満	0.001未満	年6回測定
いおう酸化物	10ppm以下	0.8	1.1未満	2.6	3.2	0.7未満	0.7未満	年6回測定
塩化水素	10ppm以下	0.8	1.6未満	0.5	0.8	0.7	0.7	年6回測定
窒素酸化物	50ppm以下	24	23	17	34	23	34	年6回測定
一酸化炭素	100ppm以下	1未満	1	14	4	1	1未満	年6回測定
水 銀	0.05mg/m ³ N以下	0.0005	0.0001未満	0.0001未満	0.00096	0.00009	0.00015	年6回測定
鉛	10mg/m ³ N以下	0.004未満	0.004未満	0.004未満	0.004未満	0.004未満	0.004未満	年6回測定
カドミウム	1mg/m ³ N以下	0.004未満	0.004未満	0.004未満	0.004未満	0.004未満	0.004未満	年6回測定
亜 鉛	—	0.004未満	0.004未満	0.004未満	0.004未満	0.004未満	0.004未満	年6回測定
ダイオキシン類	0.1ng-TEQ/m ³ N以下	1号炉 0.00017 2号炉 0.000044 ※いずれも令和2年7月に測定						年2回測定

問い合わせ：ふじみ衛生組合総務課環境企画係

〒182-0012東京都調布市深大寺東町7-50-30

電 話：042-490-5374 FAX：042-482-5491 E-mail:fujimi@fujimieiseikumiai.jp