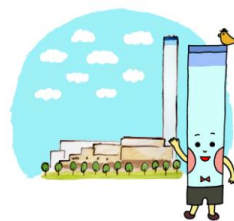


ふじみ衛生組合^{さんちょう}三調だより

第25号 令和3年3月発行

ふじみ衛生組合（組織市：三鷹市・調布市）



エントツくん

「ふじみ衛生組合三調だより」第25号は、ふじみ衛生組合の新型コロナウイルス感染症対策の取り組み、小平・村山・大和衛生組合への広域支援、地元協議会・安全衛生専門委員会、ごみ処理施設の運転状況等をお伝えします。

ふじみ衛生組合の新型コロナウイルス感染症対策の取り組みについて

ふじみ衛生組合では、新型コロナウイルス感染症の影響が拡大する中、市民の皆様にとりまして、安心して安全な施設であるために、次のような対策に取り組んでいます。
今後とも、感染症拡大防止に取り組んでまいります。



①3密の回避

常時換気の実施、施設見学者の受け入れ人数の制限（10人程度まで）、飛沫感染防止のための衝立の設置、見学時の密集回避の徹底、ふじみまつり等のイベント自粛



②消毒の徹底

クリーンプラザふじみ1階入口・3階事務所入口等への消毒液配置、職員・来場者の手指消毒の徹底等、供用箇所（ドアノブ・手すり等）の消毒（午前・午後）



③その他の対策

施設内でのマスク着用の徹底、職員への検温実施・時差出勤の推奨、ハンドドライヤーの使用中止

小平・村山・大和衛生組合への広域支援について

小平・村山・大和衛生組合（構成市：小平市、東大和市及び武蔵村山市）では、ごみ処理施設の更新のため、令和2年12月をもって、焼却炉の一部の運転を停止しています。

この度、小平・村山・大和衛生組合から可燃ごみ処理の支援要請を受け、多摩地域ごみ処理広域支援体制実施協定書に基づき、下記のとおり家庭系可燃ごみを受け入れることとなりました。

皆さまのご理解とご協力をお願いいたします。

期間：令和3年4月1日～令和4年3月31日

受入量：約3,900トン

地元協議会・安全衛生専門委員会

ふじみ衛生組合地元協議会及び安全衛生専門委員会は、新型コロナウイルス感染症拡大防止のため開催を見合わせています。感染状況等を注視しながら、できるだけ早く開催できるよう取り組んでまいりますので、ご理解、ご協力をお願いいたします。

ごみ搬入量等

クリーンプラザふじみの搬入・処理実績					
年度	月	搬入量	搬入台数	焼却量	備考
令和2年度	10月	6,222.39 トン	4,717 台	8,072.58 トン	
	11月	6,057.71 トン	4,630 台	4,061.88 トン	焼却炉（1,2号炉）定期点検のため焼却量減
	12月	6,368.17 トン	4,810 台	2,962.38 トン	焼却炉（1,2号炉）定期点検のため焼却量減
	1月	5,978.19 トン	4,485 台	8,405.47 トン	
合計		24,626.46 トン	18,642 台	23,502.31 トン	

※1 武蔵野市との相互支援により三鷹市が武蔵野市へ搬入したごみを搬入実績に加え、武蔵野市がクリーンプラザふじみに搬入したごみは搬入実績から除いています。

※2 令和2年3月から10月まで宮城県大崎市の災害廃棄物（440.16トン）を受け入れました。

排ガス測定結果

排ガス測定項目	排ガス測定	※着色項目は自主規制値				備考
	自主規制値 又は基準値	令和2年11月		令和3年1月		
		1号炉	2号炉	1号炉	2号炉	
ばいじん	0.01g/m ³ N以下	0.001未満	0.001未満	0.001未満	0.001未満	年6回測定
いおう酸化物	10ppm以下	1.5	0.9	1.4	1.5	年6回測定
塩化水素	10ppm以下	0.4未満	0.4未満	0.9	0.8	年6回測定
窒素酸化物	50ppm以下	38	27	37	44	年6回測定
一酸化炭素	100ppm以下	1	2	4	2	年6回測定
水銀	0.05mg/m ³ N以下	0.0001未満	0.0001未満	0.0001未満	0.0001未満	年6回測定
鉛	10mg/m ³ N以下	0.004未満	0.004未満	0.004未満	0.004未満	年6回測定
カドミウム	1mg/m ³ N以下	0.004未満	0.004未満	0.004未満	0.004未満	年6回測定
亜鉛	—	0.004未満	0.004未満	0.004未満	0.004未満	年6回測定
ダイオキシン類	0.1ng-TEQ/m ³ N以下	1号炉 0.0 2号炉 0.0 ※いずれも令和2年11月に測定				年2回測定

問い合わせ：ふじみ衛生組合総務課環境企画係
〒182-0012東京都調布市深大寺東町7-50-30
電話：042-490-5374 FAX：042-482-5491 E-mail:fujimi@fujimieiseikumiai.jp