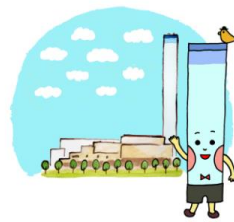


# さんちょう ふじみ衛生組合三調だより

第26号 令和3年6月発行

ふじみ衛生組合（組織市：三鷹市・調布市）



エントツくん

「ふじみ衛生組合三調だより」第26号は、第2次ふじみ衛生組合地球温暖化対策実行計画の策定、CO<sub>2</sub>回収実証実験への協力、「処理施設緊急時及び要望等対応マニュアル」に基づく公表、ごみ処理施設の運転状況等をお伝えします。

## 第2次ふじみ衛生組合地球温暖化対策実行計画の策定について

令和3年3月に「第2次ふじみ衛生組合地球温暖化対策実行計画」を策定し、目標年度を令和12（2030）年度とした温室効果ガス削減目標を、次のとおりとしました。

- 1 温室効果ガス総排出量（主にごみの焼却に伴い発生）  
国の計画に基づき、基準年度（平成26〔2014〕年度）と比較し、8%以上の削減（排出量32,385t-CO<sub>2</sub>以下）とします。
- 2 エネルギー起源二酸化炭素（CO<sub>2</sub>）排出量（主に化石燃料の燃焼に伴い発生）  
令和元年度排出量以下（排出量545t-CO<sub>2</sub>以下）とします。

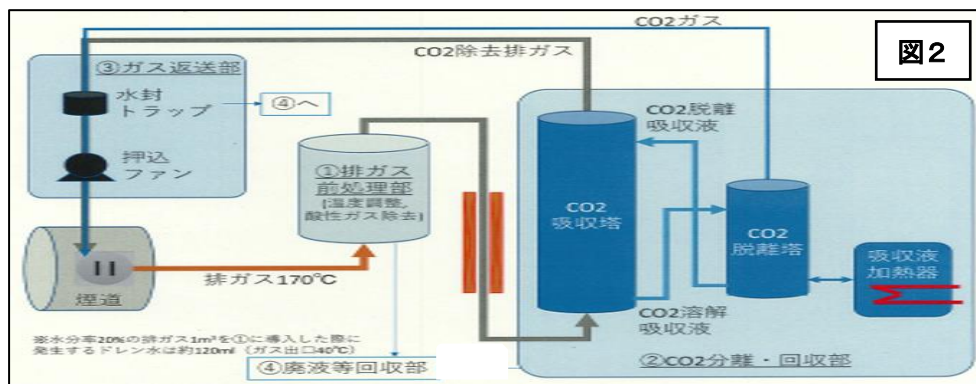
※既に、令和元〔2019〕年度排出量は、国の計画で定める目標年度の削減目標（基準年度比39.8%削減）を下回っています。

## CO<sub>2</sub>回収実証実験への協力について

クリーンプラザふじみのプラントメーカーである、JFEエンジニアリング株式会社では「廃棄物焼却施設から発生する排ガス中のCO<sub>2</sub>分離回収」に着手することとなり、この度、クリーンプラザふじみにおいて、CO<sub>2</sub>分離回収試験を実施したいとの申し出がありました。

ふじみ衛生組合といたしましても、地球温暖化防止に資するCO<sub>2</sub>の削減は、地球規模レベルでの喫緊の課題であり、ふじみ衛生組合では、本実証実験に協力してまいります。

実証実験につきましては、右図1及び図2のとおり、クリーンプラザふじみの5階に、排ガスの前処理装置とCO<sub>2</sub>分離・回収装置を書棚程度の装置ユニット内に設置し、1時間当たり数立方メートルの排ガスを引き抜き、排ガス中のCO<sub>2</sub>を分離・回収するもので、CO<sub>2</sub>の利用技術に関する実験につきましては、今回の実証実験には含まれておりません。中間報告がまとまりましたら、皆様にご報告をさせていただきます。



スケジュール（案）

令和3年度	令和4年度
装置製作 設置工事	中間報告★ 最終報告★ 装置撤去
CO <sub>2</sub> 分離回収試験	

## 「処理施設緊急時及び要望等対応マニュアル」に基づく公表について

ふじみ衛生組合では「処理施設緊急時及び要望等対応マニュアル」を作成し、施設稼働における緊急時の対応手順と当組合に寄せられた要望等の処理手続きを定め、実績を年度ごとに公表することとしています。

令和2年度中（令和2年4月1日～令和3年3月31日）の廃棄物処理施設の緊急事象及び要望等はありませんでした。

## 第66回ふじみ衛生組合地元協議会

ふじみ衛生組合地元協議会が約1年振りに開催されました。新型コロナウイルス感染症拡大防止のため、オンライン会議と書面参加の併用で実施しました。

- 報告事項 令和2年度施設の運転結果について（ごみ処理実績、環境測定結果）他
- 協議事項 ふじみ衛生組合安全衛生専門委員の選出について 他

## ごみ搬入量等

クリーンプラザふじみ 処理実績		令和2年度 (2020年度)	令和元年度 (2019年度)	増減		増減率		
搬入合計	搬入量	74,340.89 トン	74,255.78 トン	85.11	トン	0.1	%	
	搬入台数	55,139 台	53,760 台	1,379	台	2.6	%	
内訳	三鷹市	搬入量	30,200.99 トン	29,337.90 トン	863.09	トン	2.9	%
		搬入台数	24,983 台	24,160 台	823	台	3.4	%
	調布市	搬入量	36,151.12 トン	35,792.18 トン	358.94	トン	1.0	%
		搬入台数	21,485 台	20,672 台	813	台	3.9	%
	組合残渣	搬入量	7,626.69 トン	6,811.25 トン	815.44	トン	12.0	%
		搬入台数	8,587 台	7,954 台	633	台	8.0	%
	大崎市 (災害廃棄物)	搬入量	362.09 トン	78.07 トン	284.02	トン	363.8	%
		搬入台数	84 台	20 台	64	台	320.0	%
	小金井市 (広域支援)	搬入量	0.00 トン	2,236.38 トン	▲ 2,236.38	トン	皆減	%
		搬入台数	0 台	954 台	▲ 954	台	皆減	%
	焼却量		72,838.31 トン	71,511.59 トン	1,326.72	トン	1.9	%

※武蔵野市との相互支援により三鷹市が武蔵野市へ搬入したごみを搬入実績に加え、武蔵野市がクリーンプラザふじみに搬入したごみは搬入実績から除いています。

## 排ガス測定結果

排ガス測定		※着色項目は自主規制値				備考
排ガス測定 項目	自主規制値 又は基準値	令和3年2月		令和3年4月		
		1号炉	2号炉	1号炉	2号炉	
ばいじん	0.01g/m <sup>3</sup> N以下	0.001未満	0.001未満	0.001未満	0.001未満	年6回測定
硫黄酸化物	10ppm以下	0.7未満	1.4	1.2	1.3	年6回測定
塩化水素	10ppm以下	0.4	0.8	1.2	1.4	年6回測定
窒素酸化物	50ppm以下	44	27	27	34	年6回測定
一酸化炭素	100ppm以下	6	1未満	3	1	年6回測定
水銀	0.05mg/m <sup>3</sup> N以下	0.0001未満	0.0001未満	0.0001未満	0.0001未満	年6回測定
鉛	10mg/m <sup>3</sup> N以下	0.004未満	0.004未満	0.004未満	0.004未満	年6回測定
カドミウム	1mg/m <sup>3</sup> N以下	0.004未満	0.004未満	0.004未満	0.004未満	年6回測定
亜鉛	—	0.004未満	0.004未満	0.004未満	0.004未満	年6回測定
ダイオキシン類	0.1ng-TEQ/m <sup>3</sup> N以下	1号炉 0.0 2号炉 0.0 ※いずれも令和2年11月に測定				年2回測定

問合せ先：ふじみ衛生組合総務課環境企画係

〒182-0012東京都調布市深大寺東町7-50-30

電話：042-490-5374 FAX：042-482-5491 E-mail:fujimi@fujimieiseikumiai.jp