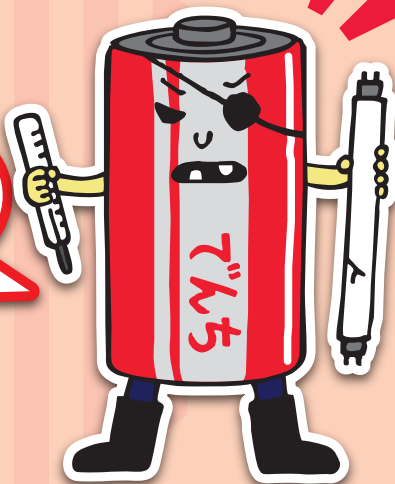


ふじみ衛生組合では、三鷹市・調布市から排出される「燃やせるごみ」、「燃やせないごみ」、「資源物」の処理を行っています。

# リチウムイオン電池は発火の危険があります!

多くの充電式の小型家電（モバイルバッテリー、電子・加熱式タバコ、ハンディ扇風機、ワイヤレスイヤホン、電動歯ブラシなど）には、リチウムイオン電池が使用されています。

リチウムイオン電池は過度な力が加わると激しく発熱・発火し大変危険です!



ふじみ衛生組合では令和4年度の1年間で101件の発煙・発火を確認!



圧縮されて発煙しているモバイルバッテリー

ふじみ衛生組合で火災が発生すると、施設が使用できなくなり、皆様のご家庭からのごみを受け入れることができなくなります。

## リチウムイオン電池が内蔵されている電子機器の例



ごみの分別方法などの詳細は、お住まいの市のホームページ等をご確認ください。

【三鷹市にお住まいの方】

三鷹市ごみ対策課  
電話:0422-29-9613



三鷹市

【調布市にお住まいの方】

調布市ごみ対策課  
電話:042-306-8200



調布市



## ～花壇ボランティアを募集～

ふじみ衛生組合では、敷地西側周辺において、ボランティアの方々と花壇づくりをしています。一緒に活動してみませんか。



【活動日】 毎月第2火曜日に定例会を開催

【申込み・問合せ】 総務課環境企画係

受付時間：午前8時30分～午後5時

※正午～午後1時及び土日祝日を除く。

電話：042-490-5374

メール：fujimi-soumuka@fujimieiseikumiai.jp

## 排ガス測定結果をお知らせします

煙突測定口で計測した排ガスの測定結果です。いずれも自主規制値を下回っています。

測定日：令和6年1月10日(火) ※ダイオキシン類のみ令和5年11月測定

項目	炉別	測定値	自主規制値
ばいじん	1号炉	0.001g/m <sup>3</sup> 未満	0.01g/m <sup>3</sup> 以下
	2号炉	0.001g/m <sup>3</sup> 未満	
硫黄酸化物	1号炉	0.8ppm	10ppm以下
	2号炉	1.3ppm	
塩化水素	1号炉	7.2ppm	10ppm以下
	2号炉	6.9ppm	
窒素酸化物	1号炉	38ppm	50ppm以下
	2号炉	30ppm	
水銀	1号炉	0.0010mg/m <sup>3</sup> 未満	0.05mg/m <sup>3</sup> 以下
	2号炉	0.0010mg/m <sup>3</sup> 未満	
ダイオキシン類	1号炉	0 ng-TEQ/m <sup>3</sup>	0.1ng-TEQ/m <sup>3</sup> 以下
	2号炉	0 ng-TEQ/m <sup>3</sup>	

## 小平・村山・大和衛生組合の可燃ごみの受入れについて

小平・村山・大和衛生組合（構成市：小平市、東大和市及び武蔵村山市）では、現在、ごみ処理施設の更新のため、焼却炉の一部の運転を停止しています。

この度、令和5年度に引き続き、小平・村山・大和衛生組合から可燃ごみ処理の支援要請を受け、多摩地域ごみ処理広域支援体制実施協定書に基づき、下記のとおり家庭系可燃ごみの一部を受け入れることとなりました。

皆さまのご理解とご協力をお願いいたします。

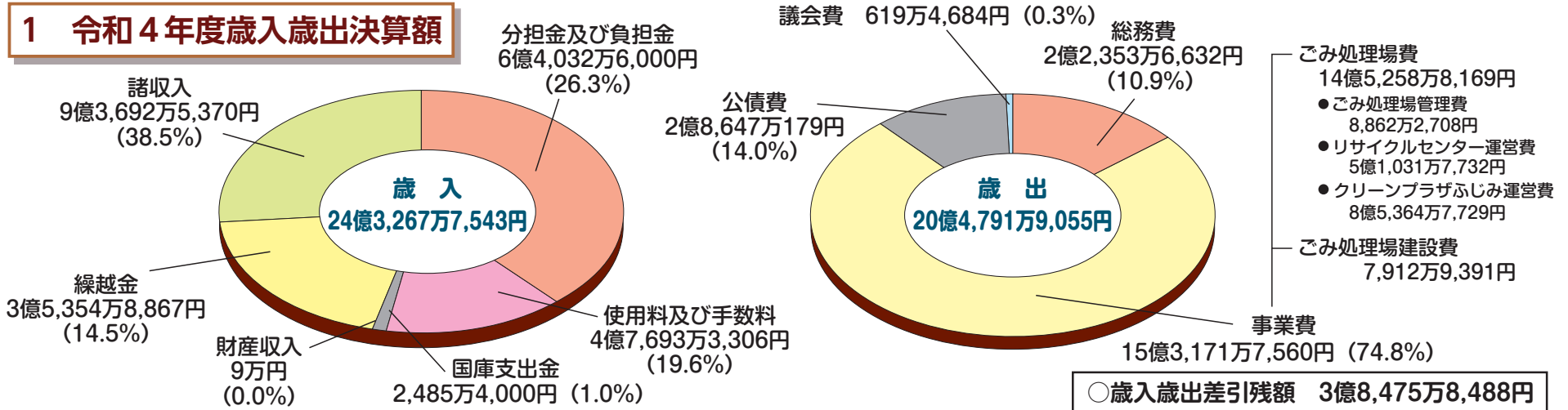
期間：令和6年4月1日～令和7年3月31日  
受入量：約2,700トン（可燃ごみ）



## 令和4年度「ふじみ衛生組合」決算のあらまし

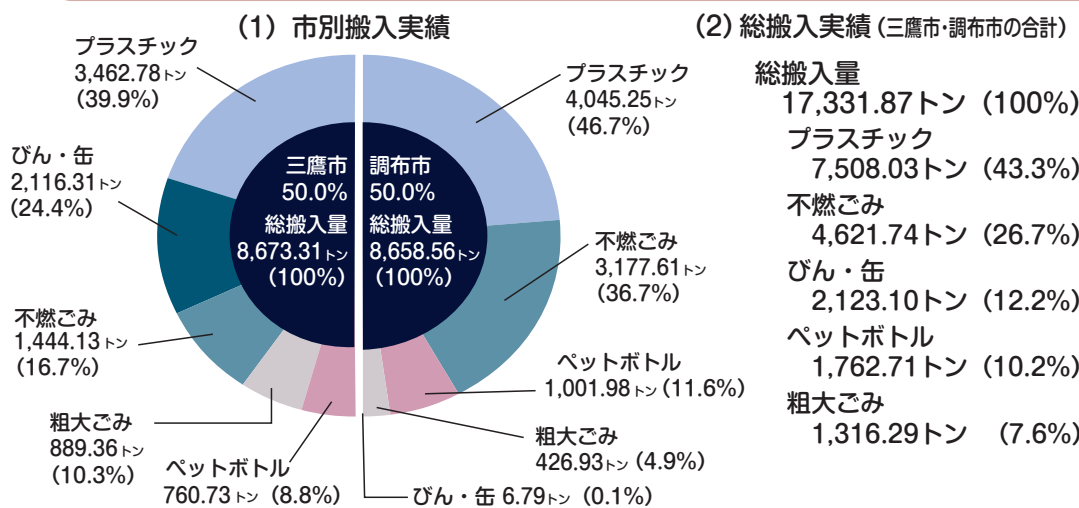
令和4年度決算は、令和5年11月17日に開催された令和5年第4回ふじみ衛生組合議会定例会において認定されましたので、決算額とごみ搬入実績についてお知らせします。

### 1 令和4年度歳入歳出決算額



### 2 令和4年度ごみ搬入実績

#### ① 不燃ごみ等搬入実績(搬入日数261日)



#### ② 可燃ごみ等搬入実績(搬入日数311日)

総搬入量	74,777.39トン	(100%)
三鷹市	29,049.23トン	(38.8%)
調布市	36,198.03トン	(48.4%)
リサイクルセンター残さ	6,823.24トン	(9.1%)
小平市	2,706.89トン	(3.6%)

#### ③ 処理経費

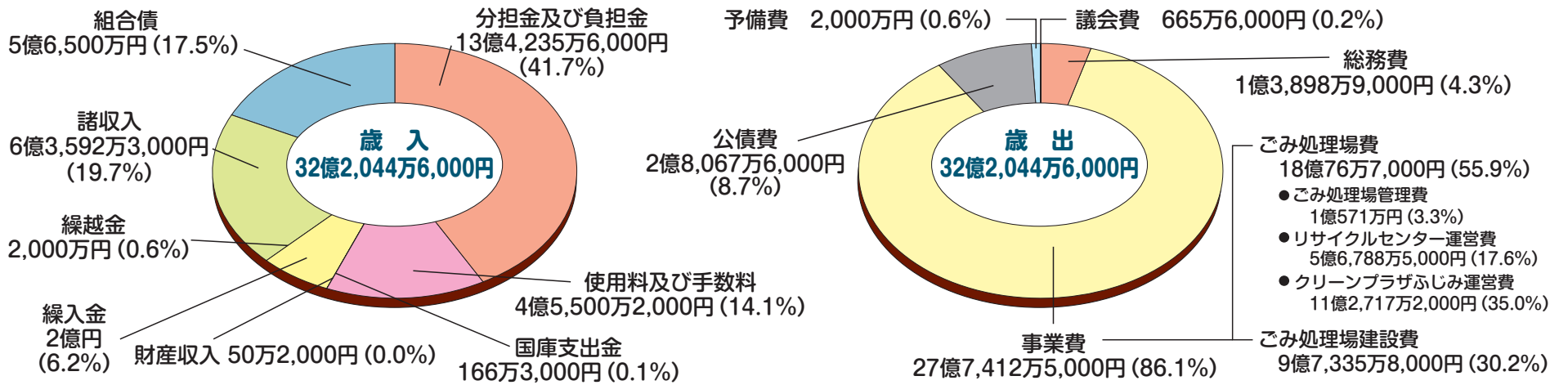
- (1) ごみ1t当たり処理経費…24,012円(20,963円)
  - (2) 市民1人当たり処理経費…4,780円(4,318円)
- ※カッコ内の数字は前年度実績

## 令和6年度「ふじみ衛生組合」予算のあらまし

令和6年度予算は、令和6年2月22日に開催された令和6年第1回ふじみ衛生組合議会定例会において可決成立しましたので、お知らせします。

### 令和6年度ふじみ衛生組合当初予算

歳入の効果的かつ積極的な確保を図りながら、運営経費の抑制に努める方針のもと、予算編成した結果、令和6年度当初予算は、歳入・歳出それぞれの総額が32億2,044万6,000円で、前年度比12億7,390万6,000円(65.4%)の増となりました。



#### 【歳入(収入)】

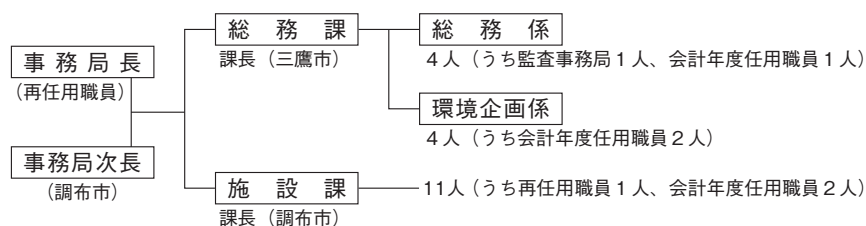
《分担金及び負担金とは》  
ふじみ衛生組合を組織する「三鷹市」と「調布市」の運営経費負担額(ごみ搬入量等の割合で分担)  
《諸収入とは(主なもの)》  
・ごみ焼却で発生する熱を利用して発電した電気を、電力事業者へ売却した売電収入  
・搬入されたごみから金属等の再生品原料を分別し、民間企業に売却した有価物売払収入  
《使用料及び手数料とは(主なもの)》  
クリーンプラザふじみに直接持ち込まれた可燃ごみの廃棄物処理手数料

#### 【歳出(支出)】

《事業費とは(主なもの)》  
・ごみ処理場管理費 ———— ごみ処理施設の運営に係る職員人件費等  
・リサイクルセンター(燃やせないごみ、資源物)運営費 ———— リサイクルセンターの運転や維持管理に係る費用  
・クリーンプラザふじみ(燃やせるごみ)運営費 ———— クリーンプラザふじみの運転や維持管理に係る費用  
・ごみ処理場建設費 ———— 新しいリサイクルセンターの整備に係る費用

## 令和4年度 人事行政に関する状況の公表

### 1 職員数に関する状況



### 2 職員給与の状況

給 与 費					
給 料	地域手当	扶養手当	管理職手当	時間外・休日勤務手当	期末勤勉手当
77,845,780	12,490,677	672,000	4,690,800	3,839,513	33,734,101
給 与 費					
住居手当	通勤手当	派遣調整手当	計	共済費	児童手当
0	2,056,620	255,526	135,585,017	26,728,125	210,000

### 3 平均給料月額及び平均年齢

区 分	一般行政職
令和5年3月1日現在	平均給料月額(円) 376,576
	平均給与月額(円) 479,316
	平均年齢(歳) 53歳0月

