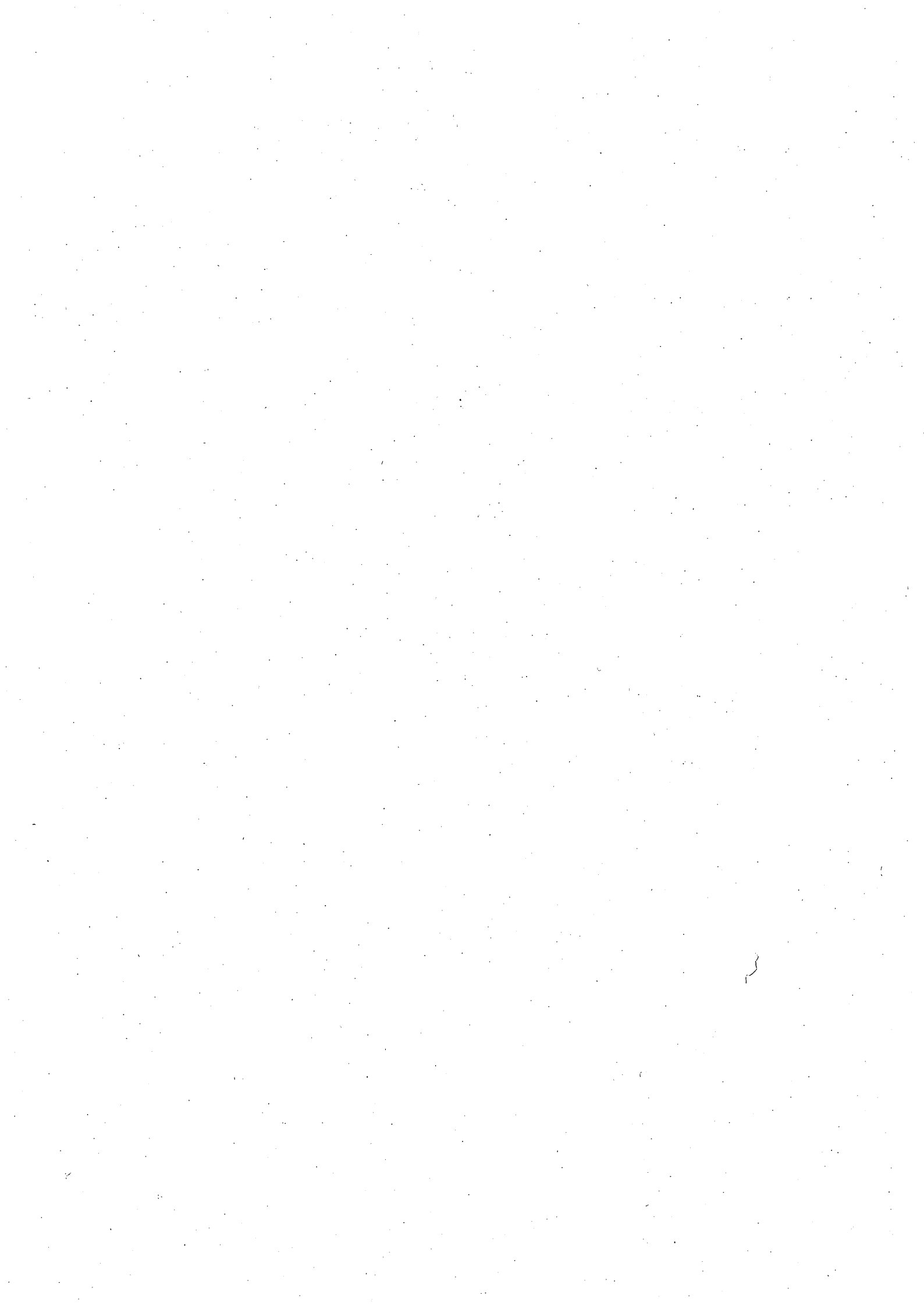


令和6年度  
ふじみ衛生組合予算  
及び同説明書

ふじみ衛生組合



令和 6 年度

ふじみ衛生組合予算



## 令和6年度ふじみ衛生組合予算

令和6年度ふじみ衛生組合予算は、次に定めるところによる。

### (歳入歳出予算)

第1条 歳入歳出予算の総額は、歳入歳出それぞれ3,220,446千円と定める。

2 歳入歳出予算の款項の区分及び当該区分ごとの金額は、「第1表 歳入歳出予算」による。

### (債務負担行為)

第2条 地方自治法第214条の規定により債務を負担する行為をすることができる事項、期間及び限度額は、「第2表 債務負担行為」による。

### (地方債)

第3条 地方自治法第230条第1項の規定により起こすことができる地方債の起債の目的、限度額、起債の方法、利率及び償還の方法は、「第3表 地方債」による。

令和6年2月22日提出

ふじみ衛生組合

管理者 河村 孝

第1表 歳入歳出予算

歳 入

(単位：千円)

款	項	金 額
1 分担金及び負担金		1,342,356
	1 分 担 金	1,342,356
2 使用料及び手数料		455,002
	1 手 数 料	455,000
	2 使 用 料	2
3 国 庫 支 出 金		1,663
	1 国 庫 補 助 金	1,663
4 財 産 収 入		502
	1 財 産 運 用 収 入	502
5 繰 入 金		200,000
	1 基 金 繰 入 金	200,000
6 繰 越 金		20,000
	1 繰 越 金	20,000
7 諸 収 入		635,923
	1 組 合 預 金 利 子	5
	2 雑 入	635,918
8 組 合 債		565,000
	1 組 合 債	565,000
歳 入 合 計		3,220,446

歳 出

(単位: 千円)

款	項	金 額
1 議 会 費		6,656
	1 議 会 費	6,656
2 総 務 費		138,989
	1 総 務 管 理 費	138,989
3 事 業 費		2,774,125
	1 ご み 処 理 場 費	1,800,767
	2 ご み 処 理 場 建 設 費	973,358
4 公 債 費		280,676
	1 公 債 費	280,676
5 予 備 費		20,000
	1 予 備 費	20,000
歳 出 合 計		3,220,446

第2表 債務負担行為

(単位: 千円)

事 項	期 間	限 度 額
技術指導業務委託事業	令和7年度から 令和9年度まで	11,880
中央棟解体工事 監理業務委託事業	令和7年度まで	13,833
(仮称)新リサイクルセンター 施工監理業務委託事業	令和7年度から 令和10年度まで	183,703
(仮称)新リサイクルセンター 整備及び維持管理委託事業	令和7年度から 令和30年度まで	20,700,000
中央棟解体工事	令和7年度まで	340,430

第3表 地方債

起債の目的	限度額	起債の方法	利率	償還の方法
(仮称)新リサイクルセンター 整備及び維持管理事業	千円  565,000	証書借入れ又は 証券発行による。 事業進捗、組合 財政その他の都合 により、起債前借り 又は翌年度に繰り 越して借り入れるこ とができる。	%  4.5以内 (ただし、利率 見直し方式で 借り入れる場 合、利率の見直 しを行った後 においては、当該 見直し後の利 率)	借入れのときから据置き を含み30年以内に償還 する。 ただし、組合財政その 他の都合により、据置期 間及び償還年限を短縮 し、若しくは繰上償還又 は借り換えることができ る。



# 予 算 説 明

歳 入 歳 出 予 算

1 総 括  
(歳 入)

(単位: 千円)

款	本年度予算額	前年度予算額	比 較	構 成 比 %
1 分担金及び負担金	1,342,356	832,065	510,291	41.7
2 使用料及び手数料	455,002	455,002	0	14.1
3 国庫支出金	1,663	8,406	△ 6,743	0.1
4 財産収入	502	2	500	0.0
5 繰入金	200,000	0	200,000	6.2
6 繰越金	20,000	20,000	0	0.6
7 諸収入	635,923	631,065	4,858	19.8
8 組合債	565,000	0	565,000	17.5
歳入合計	3,220,446	1,946,540	1,273,906	100.0

# 事 項 別 明 細 書

(歳 出)

(単位: 千円)

款	本年度 予算額	前年度 予算額	比 較	本年度予算額の財源内訳				構 成 比 %
				特 定 財 源			一 般 財 源	
				国(都)支出金	地方債	その他		
1 議 会 費	6,656	6,724	△ 68	0	0	0	6,656	0.2
2 総 務 費	138,989	133,048	5,941	0	0	0	138,989	4.3
3 事 業 費	2,774,125	1,500,288	1,273,837	1,663	565,000	1,203,253	1,004,209	86.2
4 公 債 費	280,676	286,480	△ 5,804	0	0	0	280,676	8.7
5 予 備 費	20,000	20,000	0	0	0	0	20,000	0.6
歳 出 合 計	3,220,446	1,946,540	1,273,906	1,663	565,000	1,203,253	1,450,530	100.0

2 歳 入

科 目		本 年 度	前 年 度	比 較
款 項	目			
1 分担金及び負担金		1,342,356	832,065	510,291
1 分担金		1,342,356	832,065	510,291
1 分賦金		1,342,356	832,065	510,291

(単位：千円)

節		説	明
区 分	金 額		
1 三鷹市分賦金	641,063	<p>1 均等割</p> <p>34,861千円  (1) 議会費 6,656千円、総務費 138,989千円、公債費のうち一時借入金利子 1千円及び予備費 20,000千円の合計額 165,646千円から、総務使用料 2千円、均等割に係る諸収入 87,670千円、施設整備基金に係る基金運用利子 502千円及び繰越金のうち均等割に係る部分 7,750千円を控除した額 69,722千円の2分の1の額</p> <p>19,155千円  (2) クリーンプラザふじみに係る公債費 273,642千円から、処理量割に係る経費 235,332千円を控除した額 38,310千円の2分の1の額</p> <p>104,179千円  (3) ごみ処理場建設費 973,358千円から、施設整備基金繰入金 200,000千円、新リサイクルセンター整備事業債 565,000千円を控除した額 208,358千円の2分の1の額</p> <p>2 処理量割</p> <p>41,986千円  (1) ごみ処理場管理費  令和5年の可燃ごみ及び不燃ごみ総搬入量80,755.41tのうち、三鷹市分は 36,744.13tで 45.5005%に当たるので、ごみ処理場管理費 105,710千円から同管理費に係る諸収入 217千円を控除した額 105,493千円を上記比率で算出した額 48,000千円から、処理量割に係る繰越金 12,250千円を令和5年度の処理量割に係る予算比率 (49.0937%) で算出した額 6,014千円を控除した額</p> <p>233,320千円  (2) リサイクルセンター運営費  令和5年の不燃ごみの総搬入量 16,902.99tのうち、三鷹市分は 8,446.04tで 49.9677%に当たるので、リサイクルセンター運営費 (公債費分を含む。) 574,918千円から、リサイクルセンターに係る有価物売払収入 107,977千円を控除した額466,941千円を上記比率で算出した額</p> <p>207,562千円  (3) クリーンプラザふじみ運営費  令和5年の可燃ごみの総搬入量 63,852.42tのうち、三鷹市分は 28,298.09tで 44.3180%に当たるので、クリーンプラザふじみ運営費 (公債費分を含む。) 1,362,504千円から、廃棄物処理手数料 455,000千円、国庫支出金のうち放射能測定に伴う補助金 1,663千円、クリーンプラザふじみに係る諸収入 439,999千円、クリーンプラザふじみに係る有価物売払収入 60千円</p>	<p>158,195</p> <p>482,868</p>

第1款 分担金及び負担金

科 目		本 年 度	前 年 度	比 較
款 項	目			

(単位：千円)

節		説	明
区 分	金 額		
		及びクリーンプラザふじみのエネルギー供給に係る負担金 20,000千円を控除した額 445,782千円を、上記比率で算出した金額 197,562千円に、同負担金に係る三鷹市分の負担金額 10,000千円を加えた額	
2 調布市分賦金	701,293	<p>1 均等割 158,195</p> <p style="text-align: right;">34,861千円</p> <p>(1) 議会費 6,656千円、総務費 138,989千円、公債費のうち一時借入金利子 1千円及び予備費 20,000千円の合計額 165,646千円から、総務使用料 2千円、均等割に係る諸収入 87,670千円、施設整備基金に係る基金運用利子502千円及び繰越金のうち均等割に係る部分 7,750千円を控除した額 69,722千円の2分の1の額。</p> <p style="text-align: right;">19,155千円</p> <p>(2) クリーンプラザふじみに係る公債費 273,642千円から、処理量割に係る経費 235,332千円を控除した額 38,310千円の2分の1の額。</p> <p style="text-align: right;">104,179千円</p> <p>(3) ごみ処理場建設費 973,358千円から、施設整備基金繰入金 200,000千円、新リサイクルセンター整備事業債 565,000千円を控除した額 208,358千円の2分の1の額</p> <p>2 処理量割 543,098</p> <p>(1) ごみ処理場管理費 51,257千円 令和5年の可燃ごみ及び不燃ごみ総搬入量80,755.41tのうち、調布市分は 44,011.28tで 54.4995%に当たるので、ごみ処理場管理費 105,710千円から同管理費に係る諸収入 217千円を控除した額 105,493千円を、上記比率で算出した額 57,493千円から、処理量割に係る繰越金 12,250千円を令和5年度の処理量割に係る予算比率(50.9063%)で算出した額6,236千円を控除した額</p> <p>(2) リサイクルセンター運営費 233,621千円 令和5年の不燃ごみの総搬入量 16,902.99tのうち、調布市分は 8,456.95tで 50.0323%に当たるので、リサイクルセンター運営費(公債費分を含む。) 574,918千円から、リサイクルセンターに係る有価物売払収入 107,977千円を控除した額466,941千円を上記比率で算出した額</p> <p>(3) クリーンプラザふじみ運営費 258,220千円 令和5年の可燃ごみの総搬入量 63,852.42tのうち、調布市分は 35,554.33tで 55.6820%に当たるので、クリーンプラザふじみ運営費(公債費分を含む。) 1,362,504千円から、廃棄物処理手数料 455,000千円、国庫支出金のうち放射能測定に伴う補助金 1,663千円、クリーンプラザふじみに係る諸収入 439,999千円、クリーンプラザふじみに係る有価物売払収入60千円</p>	

第1款 分担金及び負担金

科 目		本 年 度	前 年 度	比 較
款 項	目			



(単位：千円)

節		説 明
区 分	金 額	
		及びクリーンプラザふじみのエネルギー供給に係る負担金20,000千円を控除した額 445,782千円を、上記比率で算出した金額248,220千円に、同負担金に係る調布市分の負担金額 10,000千円を加えた額

第1款 分担金及び負担金

科 目		本 年 度	前 年 度	比 較
款 項	目			
2	使用料及び手数料	455,002	455,002	0
1	手数料	455,000	455,000	0
1	廃棄物処理手数料	455,000	455,000	0
2	使用料	2	2	0
1	総務使用料	2	2	0

(単位：千円)

節		説明	
区 分	金 額		
1 廃棄物処理 手数料	455,000	1 廃棄物処理手数料 35,000円 × 13,000 t	455,000
1 組合用地使 用料		2 1 組合用地使用料	2

第2款 使用料及び手数料

科 目		本 年 度	前 年 度	比 較
款 項	目			
3	国庫支出金	1,663	8,406	△6,743
1	国庫補助金	1,663	8,406	△6,743
1	事業費国庫補助金	1,663	8,406	△6,743

(単位：千円)

節		説	明
区 分	金 額		
1 事業費国庫補助金	1,663	1 放射能測定に伴う補助金	1,663

第3款 国庫支出金

科 目		本 年 度	前 年 度	比 較
款 項	目			
4	財産収入	502	2	500
1	財産運用収入	502	2	500
1	利子及び配当金	502	2	500

(単位：千円)

節		説明
区分	金額	
1 基金運用利 子	502	1 施設整備基金積立金 利子 502

第4款 財産収入

科 目		本 年 度	前 年 度	比 較
款 項	目			
5	繰入金	200,000	0	200,000
1	基金繰入金	200,000	0	200,000
1	施設整備基金繰入金	200,000	0	200,000



(単位：千円)

節		説	明
区 分	金 額		
1 施設整備基金繰入金	200,000	1 施設整備基金とりくずし収入	200,000

第5款 繰入金

科 目		本 年 度	前 年 度	比 較
款 項	目			
6	繰越金	20,000	20,000	0
1	繰越金	20,000	20,000	0
1	繰越金	20,000	20,000	0

(単位：千円)

節		説明
区分	金額	
1 前年度繰越金	20,000	1 前年度繰越金 20,000

第6款 繰越金

科 目		本 年 度	前 年 度	比 較
款 項	目			
7 諸收入		635,923	631,065	4,858
1 組合預金利子		5	5	0
1 組合預金利子		5	5	0
2 雑入		635,918	631,060	4,858
1 雑入		635,918	631,060	4,858

(単位：千円)

節		説明	
区分	金額		
1 預金利子	5	1 預金利子収入	5
1 雑入	635,918	1 有価物売払収入 108,037 特A鉄 4,809 A鉄 21,267 B鉄 15,231 特アルミニウム 41,666 アルミニウム 16,078 非鉄金属銅 726 非鉄金属真鍮 1,584 廃小型家電 5,866 廃パソコン 587 廃携帯電話 163 羽毛布団 60 2 その他雑入 527,881 可燃ごみ処理施設等使用電気料収入 32,591 可燃ごみ処理施設売電収入 404,908 温水供給収入 2,500 自動販売機使用電気料収入 137 自動販売機取扱手数料収入 268 エントツくんグッズ販売収入 50 広域支援搬入ごみ受託収入 87,210 可燃ごみ処理施設市有物件保険料収入 215 不燃ごみ処理施設市有物件保険料収入 1 市有物件車両共済保険料収入 1	

第7款 諸収入

科 目		本 年 度	前 年 度	比 較
款 項	目			
8 組合債		565,000	0	565,000
1 組合債		565,000	0	565,000
1 事業債		565,000	0	565,000
計		3,220,446	1,946,540	1,273,906

(単位：千円)

節		説	明
区 分	金 額		
1 新リサイクルセンター整備事業債	565,000	1 東京都区市町村振興基金(令和6年度債)	565,000

第8款 組合債

3 歳 出

科 目		本 年 度	前 年 度	比 較	本 年 度 の 財 源		
					特 定 財 源		
款 項	目				国 都 支 出 金	地 方 債	そ の 他
1	議会費	6,656	6,724	△68			
1	議会費	6,656	6,724	△68			
1	議会費	6,656	6,724	△68			



(単位：千円)

内 訳	節		説 明
	区 分	金 額	
一般財源			
6,656			
6,656			
6,656	1 報 酬	5,196	1 議会人件費その他 5,909 議員報酬 5,196
	8 旅 費	713	管外旅費 713
	9 交 際 費	50	2 交際費 50 交際費 50
	10 需 用 費	22	3 議会及び事務局管理運営費 697 事務用消耗品費 17 諸賄費 5
	(1)一般 需用費	17	会議録反訳委託料 207
	(3)食糧費	5	行政視察各種手配業務委託料 22 視察用バス借上料 446
	12委 託 料	229	
	13使用料及び 賃借料	446	

第1款 議会費

科 目		本 年 度	前 年 度	比 較	本 年 度 の 財 源		
款 項	目				特 定 財 源		
					国都支出金	地 方 債	そ の 他
2	総務費	138,989	133,048	5,941			
1	総務管理費	138,989	133,048	5,941			
1	一般管理費	122,224	121,385	839			

(単位：千円)

内 訳	節		説 明
	区 分	金 額	
138,989			
138,989			
122,224	1 報 酬	7,537	1 監査委員費 297 委員報酬 2人 297
	2 給 料	41,212	2 情報公開・個人情報保護審査会費 115 委員報酬 5人 115
	3 職員手当等	35,801	3 地元協議会・専門委員会等運営費 1,501 地元協議会委員謝礼 323 専門委員会委員謝礼 252 諸消耗品費 150 会議等賄費 22
	4 共 済 費	17,303	各委員会郵便料 63 視察等参加者保険料 5 会議録反訳委託料 407 チラシ配布委託料 123 視察用バス借上料 156
	7 報 償 費	600	4 職員人件費その他 102,473 月額職員報酬 3人 7,125 職員給料 41,212 ・管理者 1人 768 ・副管理者 1人 720 ・参与 2人 1,224 ・一般職 8人 38,500
	8 旅 費	744	職員手当 32,899 児童手当 420 月額職員期末手当 2,482 共済組合負担金 15,228 地方公務員災害補償基金負担金 310 月額職員共済費 1,765 職員旅費 744 ・管外旅費 584 ・普通旅費 160
	9 交 際 費	80	職員健康診断委託料 288
	10 需 用 費	1,165	5 交際費 80 交際費 80
	(1)一般需用費	1,019	6 組合事務局管理運営費 17,758 講師謝礼 25 事務用消耗品費 628 新聞雑誌購読料 72 車検点検修繕料 158 車両用燃料費 103 諸賄費 21 事業功労者表彰用消耗品費 11 電話料 850 郵便料 156
	(2)燃料光熱水費	103	振込等手数料 68
	(3)食糧費	43	市有物件車両共済保険料 37
	11 役 務 費	1,475	
	12 委 託 料	12,668	
	13 使用料及び賃借料	2,970	
	17 備品購入費	62	
	18 負担金補助及び交付金	598	

第2款 総務費

科 目		本 年 度	前 年 度	比 較	本 年 度 の 財 源		
款 項	目				特 定 財 源		
					国 都 支 出 金	地 方 債	そ の 他

(単位：千円)

内 訳	節		説 明
	区 分	金 額	
一般財源			
	26公 課 費	9	プロバイダー利用料 126 自動車賠償責任保険料 18 来場者等傷害保険料 150 自動車検査登録申請手数料 2 例規集追録委託料 817 電子複写機保守点検業務委託料 2,400 ホームページ運営管理等委託料 528 メールシステム運用管理業務委託料 156 広報作成・配布委託料 5,309 パンフレット作成委託料 506 財務諸表作成業務委託料 1,386 財務会計システム保守点検委託料 724 行政視察各種手配業務委託料 24 電子複写機賃借料 317 テレビ受信料 25 ウィルスチェックソフト使用料 75 PDF編集ソフト使用料 24 自動体外式除細動器賃借料 148 パソコン・サーバー等使用料 2,076 フィルタリングソフト使用料 149 自転車購入費 62 職員給与計算事務委託負担金 168 三鷹市職員互助会交付金 144 内線電話利用負担金 40 東京都市公平委員会負担金 116 三多摩清掃施設協議会負担金 5 全国都市清掃会議負担金 80 職員研修委託事務費及び講習費負担金 15 廃棄物処理施設技術管理協会負担金 30 自動車重量税 9

第2款 総務費

科 目		本 年 度	前 年 度	比 較	本 年 度 の 財 源		
款 項	目				特 定 財 源		
					国都支出金	地方債	その他
	2 環境学習・地域交流推進費	16,263	11,661	4,602			
	3 施設整備基金費	502	2	500			

(単位：千円)

内 訳 一般財源	節		説 明
	区 分	金 額	
16,263	1 報 酬	3,729	1 環境学習推進費 12,714 時間額職員報酬 3,729 時間額職員共済費 58 環境学習推進チーム謝礼 91 環境学習用消耗品費 342 花いっぱいプロジェクト消耗品費 260 啓発品購入費 4,422 花いっぱいプロジェクトボランティア用賄費 8 見学説明用機器回線使用料 81 見学説明用機器システムサービス利用料 42
	4 共 済 費	58	環境学習用消耗品費 342 花いっぱいプロジェクト消耗品費 260
	7 報 償 費	91	啓発品購入費 4,422 花いっぱいプロジェクトボランティア用賄費 8
	10 需 用 費	5,414	見学説明用機器回線使用料 81 見学説明用機器システムサービス利用料 42
	(1)一般 需用費	5,287	商標権更新登録手数料 531 環境学習チラシ等作成業務委託料 2,228
	(3)食糧費	127	エントツくんグッズ作成委託料 725 エントツくんグッズ販売委託料 10 花いっぱいプロジェクト委託料 187
	11 役 務 費	672	2 ふじみまつり運営費 3,549 まつり用消耗品費 263 諸賄費 119
	12 委 託 料	6,299	郵便料 18 会場設営等委託料 2,563 チラシ等作製委託料 382 ふじみまつり実行委員会議録反訳委託料 204
502	24 積 立 金	502	1 施設整備基金積立金 502 利子相当額積立金 502

第2款 総務費

科 目		本 年 度	前 年 度	比 較	本 年 度 の 財 源		
款 項	目				特 定 財 源		
					国都支出金	地 方 債	そ の 他
3	事業費	2,774,125	1,500,288	1,273,837	1,663	565,000	1,203,253
1	ごみ処理場費	1,800,767	1,379,012	421,755	1,663		1,003,253
1	ごみ処理場管理費	105,710	95,744	9,966			217



(単位：千円)

内 訳	節		説 明
	区 分	金 額	
1,004,209			
795,851			
105,493	1 報 酬	4,750	1 職員人件費その他 66,309 月額職員報酬 2人 4,750 一般職給料 6人 25,959 職員手当 21,415 児童手当 240 月額職員期末手当 1,655 共済組合負担金 9,279 地方公務員災害補償基金負担金 199 再任用職員共済費 580 月額職員共済費 1,177 職員旅費 582 ・管外旅費 382 ・普通旅費 200 職員貸与被服費 473
	2 給 料	25,959	2 ごみ処理場事務関係費 39,401 ダイオキシン類対策委員会委員謝礼 55 事務用消耗品費 225 図書購入費 60 管理用消耗品費 20 災害備蓄用品費 100 清掃用消耗品費 40 市有物件建物共済保険料 760 車両誘導警備業務委託料 21,867 災害廃棄物処理計画策定業務委託料 3,850 行政視察各種手配業務委託料 25 廃棄物情報管理システム等使用料 11,669 有料道路通行料 69 職員給与計算事務委託負担金 173 三鷹市職員互助会交付金 90 職員研修及び講習費負担金 398
	3 職員手当等	23,310	
	4 共 済 費	11,235	
	7 報 償 費	55	
	8 旅 費	582	
	10 需 用 費	918	
	(1)一般需用費	918	
	11 役 務 費	760	
	12 委 託 料	25,742	
	13 使用料及び賃借料	11,738	
	18 負担金補助及び交付金	661	

第3款 事業費

科 目		本 年 度	前 年 度	比 較	本 年 度 の 財 源			
款 項	目				特 定 財 源			
					国 都 支 出 金	地 方 債	そ の 他	
	2	リサイクルセンタ ー運営費	567,885	540,092	27,793			107,977

(単位：千円)

内 訳	節		説 明
	区 分	金 額	
一般財源			
459,908	10需用費	71,650	1維持管理運営費 567,885
	(1)一般需用費	56,667	作業用消耗品費 2,100
	(2)燃料光熱水費	14,983	施設用消耗品費 9,067
	11役 務 費	270	車両修繕料 12,000
	12委 託 料	476,747	設備等修繕料 33,500
	13使用料及び賃借料	10,088	車両用等燃料費 5,114
	14工事請負費	9,000	電気料 4,440
	17備品購入費	121	ガス料 495
	18負担金補助及び交付金	9	上下水道料 4,934
			電話料 14
			市有物件車両共済保険料 196
			無線機免許申請料 8
			リサイクル家電等処理手数料 50
			有償入札拠出金振込手数料 2
			廃マットレス処分委託料 13,112
			不燃ごみ処理業務委託料 390,200
			有害ごみ搬出処理業務委託料 15,444
			処理困難物処理委託料 975
			びん缶処理設備保守点検委託料 1,265
			金属プレス機保守点検委託料 143
			プラスチック圧縮梱包機保守点検委託料 2,653
			ペットボトル圧縮梱包機点検業務委託料 3,333
			バグフィルター保守点検委託料 787
			各種コンベヤ保守点検委託料 1,372
			ホイスト保守点検委託料 715
			手選別スポットエアコン保守点検委託料 929
			集塵脱臭装置保守点検委託料 836
			シートシャッター保守点検委託料 359
			電気設備安全管理業務委託料 2,243
			消防設備保守点検委託料 290
			中央監視設備保守点検委託料 1,320
			直流電源装置保守点検委託料 146
			重量シャッター保守点検委託料 962
			圧力容器保守点検委託料 117
			コンプレッサー保守点検委託料 385
			中央棟共用部空調機保守点検委託料 495
			車両法令検査業務委託料 1,476
			ごみ組成分析調査等委託料 6,652
			受水槽清掃委託料 132
			中央棟共用部清掃委託料 2,434
			機械警備委託料 456
			休日等管理業務委託料 1,398
			プラント排水槽等汚水処理業務委託料 165
			破袋機保守点検委託料 143
			次亜塩素酸水発生装置保守点検委託料 495

第3款 事業費

科 目		本 年 度	前 年 度	比 較	本 年 度 の 財 源		
款 項	目				特 定 財 源		
					国 都 支 出 金	地 方 債	そ の 他

(単位：千円)

内 訳 一般財源	節		説 明
	区 分	金 額	
			I T V保守点検委託料 853
			高所作業台保守点検委託料 117
			天蓋付コンテナ保守点検委託料 1,292
			可燃性残さごみ質調査業務委託料 3,564
			小型破碎機保守点検委託料 596
			集塵脱臭設備活性炭交換業務委託料 4,730
			ねずみ駆除業務委託料 963
			使用電力相当分委託料 13,200
			フォーククランプ賃借料 4,280
			ムーバー付フォークリフト賃借料 1,795
			スプレー缶・ライター処理機賃借料 4,013
			一般補修工事費 9,000
			リサイクルセンター備品購入費 121
			無線機電波利用料 9

第3款 事業費

科 目		本 年 度	前 年 度	比 較	本 年 度 の 財 源		
款 項	目				特 定 財 源		
					国都支出金	地 方 債	そ の 他
	3 クリーンプラザふ じみ運営費	1,127,172	743,176	383,996	1,663		895,059

(単位：千円)

内 訳 一般財源	節		説 明
	区 分	金 額	
230,450	10需用費	32,800	1 維持管理運営費 1,127,172
	(1)一般需用費	209	作業用消耗品費 209
	(2)燃料光熱水費	32,591	可燃ごみ処理施設電気料 32,591
			放射線測定器校正料 77
			施設運営業務委託料 620,323
			売電収入相当額委託料 401,877
	11役 務 費	77	温水供給委託料 2,500
			環境モニタリング調査業務委託料 7,392
			放射能測定調査委託料 1,743
			焼却灰等分析業務委託料 2,000
	12委 託 料	1,094,295	資材化委託料 35,349
			灰中金属処分委託料 10,373
			薬剤処理等委託料 1,760
			可燃ごみ搬入物検査委託料 6,435
			水銀制御システム運転業務委託料 4,543

第3款 事業費

款 項	科 目 目	本 年 度	前 年 度	比 較	本 年 度 の 財 源		
					特 定 財 源		
					国都支出金	地 方 債	そ の 他
	2 ごみ処理場建設費	973,358	121,276	852,082		565,000	200,000
	1 建設費	973,358	121,276	852,082		565,000	200,000



(単位：千円)

内 訳	節		説 明
	区 分	金 額	
一般財源			
208,358			
208,358	1 報 酬	6,939	1 事業者選定審議会費 462 事業者選定審議会委員報酬 5人 460 諸賄費 2
	2 給 料	17,403	2 職員人件費その他 48,610 月額職員報酬 1人 2,135 非常勤特別職参事報酬 4,344 一般職給料 4人 17,403 職員手当 14,829 児童手当 180 月額職員期末手当 828 共済組合負担金 7,517 地方公務員災害補償基金負担金 135 月額職員共済費 589 職員旅費 650 ・管外旅費 500 ・普通旅費 150
	3 職員手当等	15,837	3 ごみ処理建設事務管理費 1,419 事務用消耗品費 453 レンタカー燃料費 20 電話料 81 レンタカー保険料 6 中央棟物品等運搬料 495 視察用レンタカー借上料 60 レンタカー用駐車場借上料 15 職員給与計算事務委託負担金 50 三鷹市職員互助会交付金 72 職員研修及び講習費負担金 167
	4 共 済 費	8,241	4 ごみ処理施設整備事業費 922,867 会議録反訳委託料 110 技術指導業務委託料 2,376 東棟・北棟維持管理委託料 1,568 チラシ配布委託料 41 仮設管理棟機械警備設備設置委託料 1,551
	8 旅 費	650	工事中に伴う生活環境影響調査業務委託料 4,367 中央棟解体工事監理業務委託料 5,929 循環型社会形成推進地域計画策定業務委託料 2,178 生活環境影響調査業務委託料 5,708 事業者選定支援業務委託料 8,800 新リサイクルセンター施工監理業務委託料 6,481
	10 需 用 費	475	土壌汚染調査業務委託料 15,969 仮設管理棟及び仮設トイレ棟賃借料 17,098 受変電設備賃借料 3,730 仮設電源設備引込等電気工事 28,968
	(1) 一般 需用費	453	
	(2) 燃料光 熱水費	20	
	(3) 食糧費	2	
	11 役 務 費	582	
	12 委 託 料	55,078	
	13 使用料及び 賃借料	20,903	
	14 工事請負費	846,961	
	18 負担金補助 及び交付金	289	

第3款 事業費

科 目		本 年 度	前 年 度	比 較	本 年 度 の 財 源		
款 項	目				特 定 財 源		
					国都支出金	地 方 債	そ の 他

(単位：千円)

内 訳	節		説 明	
	区 分	金 額		
一般財源			リサイクルセンター用台貫移設工 事	18,073
			(仮称)新リサイクルセンター建 設工事	200,000
			東棟・北棟改造工事	353,623
			樹木撤去アスファルト舗装工事	2,897
			コンクリート舗装工事	1,604
			中央棟解体工事	200,000
			中央棟電源盤等移設工事	9,070
			北側樹木整備工事	152
			ITV設置工事	9,986
			電話移設工事	44
			給水設備切廻し工事	3,824
			排水設備切廻し工事	14,220
			電気・設備等工事費	2,700
			消防設備等工事	1,800

科 目		本 年 度	前 年 度	比 較	本 年 度 の 財 源		
款 項	目				特 定 財 源		
					国都支出金	地 方 債	そ の 他
4 公債費		280,676	286,480	△5,804			
1 公債費		280,676	286,480	△5,804			
1 元金		273,518	276,867	△3,349			
2 利子		7,158	9,613	△2,455			

(単位：千円)

内 訳 一般財源	節		説 明
	区 分	金 額	
280,676			
280,676			
273,518	22償還金 及利息引料	273,518	1 組合債元金 233,295 平成22年度分（クリーンプラザ ふじみ分） 35,104 平成23年度分（クリーンプラザ ふじみ分） 137,346 平成24年度分（クリーンプラザ ふじみ分） 60,845 2 東京都区市町村振興基金元金 40,223 平成22年度分（クリーンプラザ ふじみ分） 4,032 平成23年度分（クリーンプラザ ふじみ分） 14,269 平成24年度分（クリーンプラザ ふじみ分） 14,897 平成26年度分（リサイクルセン ター分） 7,025
7,158	22償還金 及利息引料	7,158	1 組合債利子 6,619 平成22年度分（クリーンプラザ ふじみ分） 797 平成23年度分（クリーンプラザ ふじみ分） 4,206 平成24年度分（クリーンプラザ ふじみ分） 1,616 2 東京都区市町村振興基金利子 538 平成22年度分（クリーンプラザ ふじみ分） 53 平成23年度分（クリーンプラザ ふじみ分） 237 平成24年度分（クリーンプラザ ふじみ分） 240 平成26年度分（リサイクルセン ター分） 8 3 一時借入金利子 1 一時借入金利子 1

第4款 公債費

科 目		本 年 度	前 年 度	比 較	本 年 度 の 財 源		
款 項	目				特 定 財 源		
					国 都 支 出 金	地 方 債	そ の 他
5	予備費	20,000	20,000	0			
	1 予備費	20,000	20,000	0			
	1 予備費	20,000	20,000	0			
	計	3,220,446	1,946,540	1,273,906	1,663	565,000	1,203,253

(単位：千円)

内 訳	節		説 明
	区 分	金 額	
20,000			
20,000			
20,000			1 予備費 20,000 予備費 20,000
1,450,530			

第5款 予備費

給 与 費 明 細 書

1 特別職

区 分	職員数 (人)	給 与 費						計 (千円)	共済費 (千円)	合 計 (千円)	備 考
		報 酬 (千円)	給 料 (千円)	期 末 手 当		その他 の手当 (千円)					
				金 額 (千円)	年間支給率 (月分)						
本 年 度	長 等	4		2,712				2,712		2,712	
	議 員	10	5,196					5,196		5,196	
	その他	13	5,216					5,216		5,216	
	計	27	10,412	2,712				13,124		13,124	
前 年 度	長 等	4		2,712				2,712		2,712	
	議 員	10	5,196					5,196		5,196	
	その他	13	5,331					5,331	0	5,331	
	計	27	10,527	2,712				13,239		13,239	
比 較	長 等	0		0				0		0	
	議 員	0	0					0		0	
	その他	0	△ 115					△ 115	0	△ 115	
	計	0	△ 115	0				△ 115		△ 115	



2 一般職

(1) 総括

ア 会計年度任用職員以外の職員

区分	職員数 (人)	給 与 費				共 済 費 (千円)	合 計 (千円)
		報 酬 (千円)	給 料 (千円)	職員手当 (千円)	計 (千円)		
本年度	(1) 17		81,862	69,143	151,005	32,604	183,609
前年度	(1) 17		82,137	66,361	148,498	30,200	178,698
比 較	(0) 0		△ 275	2,782	2,507	2,404	4,911

※ この給与費明細書において( )内は、再任用短時間勤務職員を外書きしたものです。

職員手当 の内訳	区分	地域手当 (千円)	扶養手当 (千円)	管理職手当 (千円)	時間外・休日 勤務手当 (千円)	期末勤勉 手 当 (千円)	住居手当 (千円)
		本年度	13,304	1,392	5,440	8,427	38,273
	前年度	13,291	1,032	5,440	7,091	37,376	0
	比 較	13	360	0	1,336	897	360

職員手当 の内訳	区分	通勤手当 (千円)	派遣調整手当 (千円)
		本年度	1,847
	前年度	2,131	0
	比 較	△ 284	100

イ 会計年度任用職員

区分	職員数 (人)	給 与 費				共 済 費 (千円)	合 計 (千円)
		報 酬 (千円)	給 料 (千円)	職員手当 (千円)	計 (千円)		
本年度	6	(3,729) 14,010		4,965	(3,729) 18,975	(58) 3,531	(3,787) 22,506
前年度	5	(3,192) 11,875		2,135	(3,192) 14,010	(42) 2,469	(3,234) 16,479
比 較	1	(537) 2,135		2,830	(537) 4,965	(16) 1,062	(553) 6,027

※ この給与費明細書において職員数は、1年間を通じて任用し、原則として勤務時間が一定である職員の数です。

※ この給与費明細書において( )内は、1年を超えない必要な期間のみ任用する職員を外書きしたものです。

職員手当 の内訳	区分	期末手当 (千円)
		本年度
	前年度	2,135
	比 較	2,830

(2) 給料及び職員手当等の増減額の明細

区分	増減額 (千円)	増減事由別内訳 (千円)		説明 (千円)	備考
報酬	2,135	1 その他の増減分	2,135	月額職員の人数増に伴う増 2,135	
給料	△ 275	1 昇給に伴う増加分	706		平均昇給率 1.02%
		2 その他の増減分	△ 981	職員の異動等に伴う減 △ 981	職員数 本年度 17人 前年度 17人 増減 0人
職員 手当	2,782	1 その他の増減分	2,782	職員の異動等に伴う増 2,782	

(3) 給料及び職員手当の状況

ア 職員1人当たり給与

区 分		一般行政職
令和6年1月1日現在	平均給料月額(円)	388,082
	平均給与月額(円)	492,041
	平均年齢(歳)	51歳6月
令和5年1月1日現在	平均給料月額(円)	376,576
	平均給与月額(円)	476,933
	平均年齢(歳)	52歳2月

※ 平均給与月額は、給料、扶養手当、管理職手当、地域手当、住居手当及び通勤手当の合計平均額です。

イ 初任給

区 分	一般行政職 (円)	一般行政職(国の制度) (円)
高 校 卒	160,100	166,600
大 学 卒	196,200	総合職 200,700 一般職 196,200

ウ 級別職員数

区 分	一 般 行 政 職		
	級	職員数 (人)	構成比 (%)
令和6年1月1日現在	5 級	(0) 2	(0.0) 11.8
	4 級	(0) 3	(0.0) 17.6
	3 級	(0) 6	(0.0) 35.3
	2 級	(1) 4	(100.0) 23.5
	1 級	(0) 2	(0) 11.8
	計	(1) 17	(100.0) 100.0
	令和5年1月1日現在	5 級	(0) 2
4 級		(0) 3	(0.0) 17.6
3 級		(0) 4	(0.0) 23.5
2 級		(0) 6	(0.0) 35.3
1 級		(1) 2	(100.0) 11.8
計		(1) 17	(100.0) 100.0

※ この給与費明細書において( )内は、再任用短時間勤務職員を外書きしたものです。

(級別の標準的な職務内容)

区 分	5 級	4 級	3 級	2 級	1 級
一 般 行 政 職	事務局長	課 長	係 長	主 任	主 事
	事務局次長	課長補佐	主 査		

エ 昇給

区 分		一 般 行 政 職		
本 年 度	職 員 数 (A) (人)	17		
	昇 給 に 係 る 職 員 数 (B) (人)	0		
	号 給 数 別 内 訳	1号給 (人)	0	
		2号給 (人)	0	
	比 率 (B)/(A) (人)	0		
前 年 度	職 員 数 (A) (人)	17		
	昇 給 に 係 る 職 員 数 (B) (人)	0		
	号 給 数 別 内 訳	1号給 (人)	0	
		2号給 (人)	0	
	比 率 (B)/(A) (人)	0		

オ 期末手当・勤勉手当

区 分	支給期別支給率		支給率計 (月分)	職制上の段階、職務の 級等による加算措置	備 考  (算定基礎となる職員手当の種類)
	6 月 (月分)	12 月 (月分)			
本年度	(1.225) 2.325	(1.225) 2.325	(2.45) 4.65	有	給料、扶養手当、地域手当
前年度	(1.200) 2.275	(1.200) 2.275	(2.40) 4.55	有	給料、扶養手当、地域手当
国の制度	(1.175) 2.250	(1.175) 2.250	(2.35) 4.50	有	給料、扶養手当、地域手当、管理職手当

※ この給与費明細書において( )内は、再任用職員の支給割合です。

※ 会計年度任用職員の支給率は、令和5年度は2.40月分、令和6年度は4.65月分です。

カ 地域手当

支給対象地域	全地域
支給率 (%)	15
支給対象職員数(人)	18
国の指定基準に基づく支給率 (%)	16

キ 特殊勤務手当

区 分	一般行政職
給料総額に対する比率 (%)	0.0
支給対象職員の比率 (%) (令和6年1月1日現在)	100.0
特殊勤務手当の名称	緊急出動手当

ク その他の手当

区 分	国の制度との異同	差 異 の 内 容	
		組 合	国
扶養手当	異なる	配偶者 6,000 円 子 9,000 円 その他 6,000 円 特定期間の子加算額 4,000 円	配偶者 6,500 円 子 10,000 円 その他 6,500 円 特定期間の子加算額 5,000 円
住居手当	異なる	満34歳に達する日以後の最初の3月31日までの間にある世帯主(借家・借間で家賃月額15,000円以上が対象) 15,000 円	借家・借間(家賃月額16,000円超が対象) ①家賃月額27,000円以下 家賃-16,000円 ②家賃月額27,000円超 (家賃-27,000円)×1/2+11,000円 ※②の「(家賃-27,000円)×1/2」額は17,000円を限度とする。
通勤手当	異なる	交通機関利用者 通勤距離2km以上の者に対し、 運賃相当額(支給限度額55,000円) 交通用具利用者 通勤距離2km以上の者に対し、距離に応じ 2,600円～37,200円を支給	交通機関利用者 通勤距離2km以上の者に対し、 運賃相当額(支給限度額55,000円) 交通用具利用者 通勤距離2km以上の者に対し、距離に応じ 2,000円～31,600円を支給

※ 記載の手当の額は月額です。



債務負担行為で翌年度以降にわたる  
又は支出額の見込み及び当該年度

事 項	限 度 額	前年度末までの支出(見込み)額	
		期 間	金 額
新ごみ処理施設整備運営事業	15,186,574 ただし、施設運営に係る経費が物価変動等に伴い変更された場合は、変更前の経費と変更後の経費との差を加えた額とする。	平成22年度から令和5年度まで	12,599,550
廃棄物情報管理システム等使用料	93,351	令和3年度から令和5年度まで	35,006
スプレー缶・ライター処理機賃借料	25,080	令和3年度から令和5年度まで	12,038
東棟・北棟改造工事及び維持管理委託事業	374,001		
仮設管理棟等使用料	171,600		
受変電設備使用料	17,154		
技術指導業務委託事業	11,880		
中央棟解体工事監理業務委託事業	13,833		
(仮称)新リサイクルセンター施工監理業務委託事業	183,703		
(仮称)新リサイクルセンター整備及び維持管理委託事業	20,700,000 ただし、施設運営に係る経費が物価変動等に伴い変更された場合は、変更前の経費と変更後の経費との差を加えた額とする。		
中央棟解体工事	340,430		

ものについての前年度末までの支出額  
以降の支出予定額等に関する調書

(単位: 千円)

当該年度以降の支出予定額		左 の 財 源 内 訳			
期 間	金 額	特 定 財 源			一 般 財 源
		国(都)支出金	地方債	その他	
令和6年度から 令和14年度まで	2,587,024 ただし、施設運営に係る経費が物価変動等に伴い変更された場合は、変更前の経費と変更後の経費との差を加えた額とする。	0	0	0	2,587,024 ただし、施設運営に係る経費が物価変動等に伴い変更された場合は、変更前の経費と変更後の経費との差を加えた額とする。
令和6年度から 令和10年度まで	58,345	0	0	0	58,345
令和6年度から 令和9年度まで	13,042	0	0	0	13,042
令和6年度から 令和9年度まで	374,001	0	265,000	0	109,001
令和6年度から 令和9年度まで	171,600	0	0	0	171,600
令和6年度から 令和9年度まで	17,154	0	0	0	17,154
令和7年度から 令和9年度まで	11,880	0	0	0	11,880
令和7年度まで	13,833	0	0	0	13,833
令和7年度から 令和10年度まで	183,703	0	0	0	183,703
令和7年度から 令和30年度まで	20,700,000 ただし、施設運営に係る経費が物価変動等に伴い変更された場合は、変更前の経費と変更後の経費との差を加えた額とする。	3,637,000	8,593,000	0	8,470,000 ただし、施設運営に係る経費が物価変動等に伴い変更された場合は、変更前の経費と変更後の経費との差を加えた額とする。
令和7年度まで	340,430	0	255,000	0	85,430

地方債の前前年度末における現在高並びに前年度末及び  
当該年度末における現在高の見込みに関する調書

(単位: 千円)

区 分	前前年度末 現在高	前年度末 現在高見込額	当該年度中増減見込み		当該年度末 現在高見込額
			当該年度中 起債見込額	当該年度中 元金償還見込額	
1 普通債	1,145,930	869,067	565,000	273,518	1,160,549
(1) クリーンプラザふじみ	1,126,098	862,042	0	266,493	595,549
(2) リサイクルセンター	19,832	7,025	0	7,025	0
(3) 新リサイクルセンター	0	0	565,000	0	565,000





