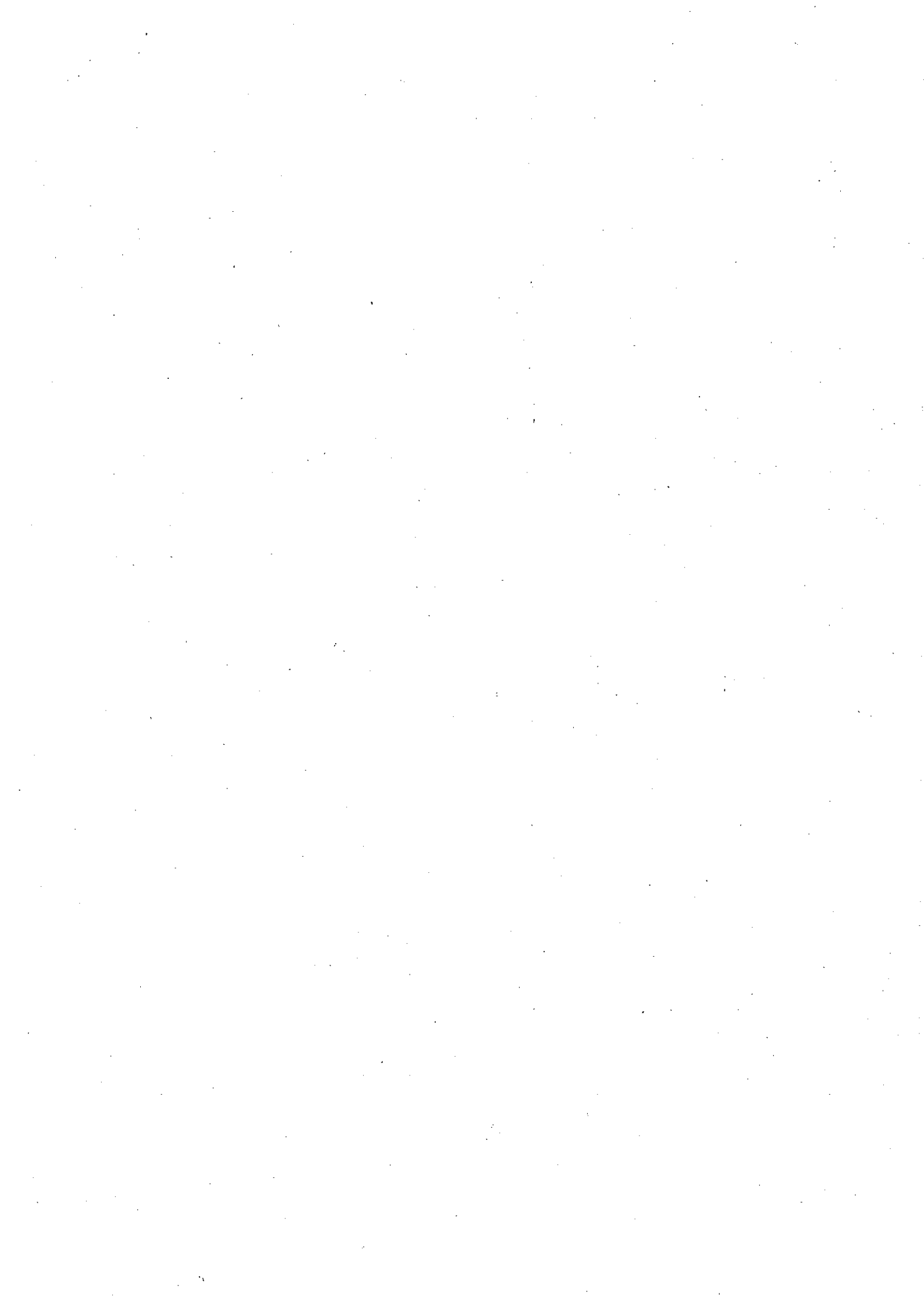


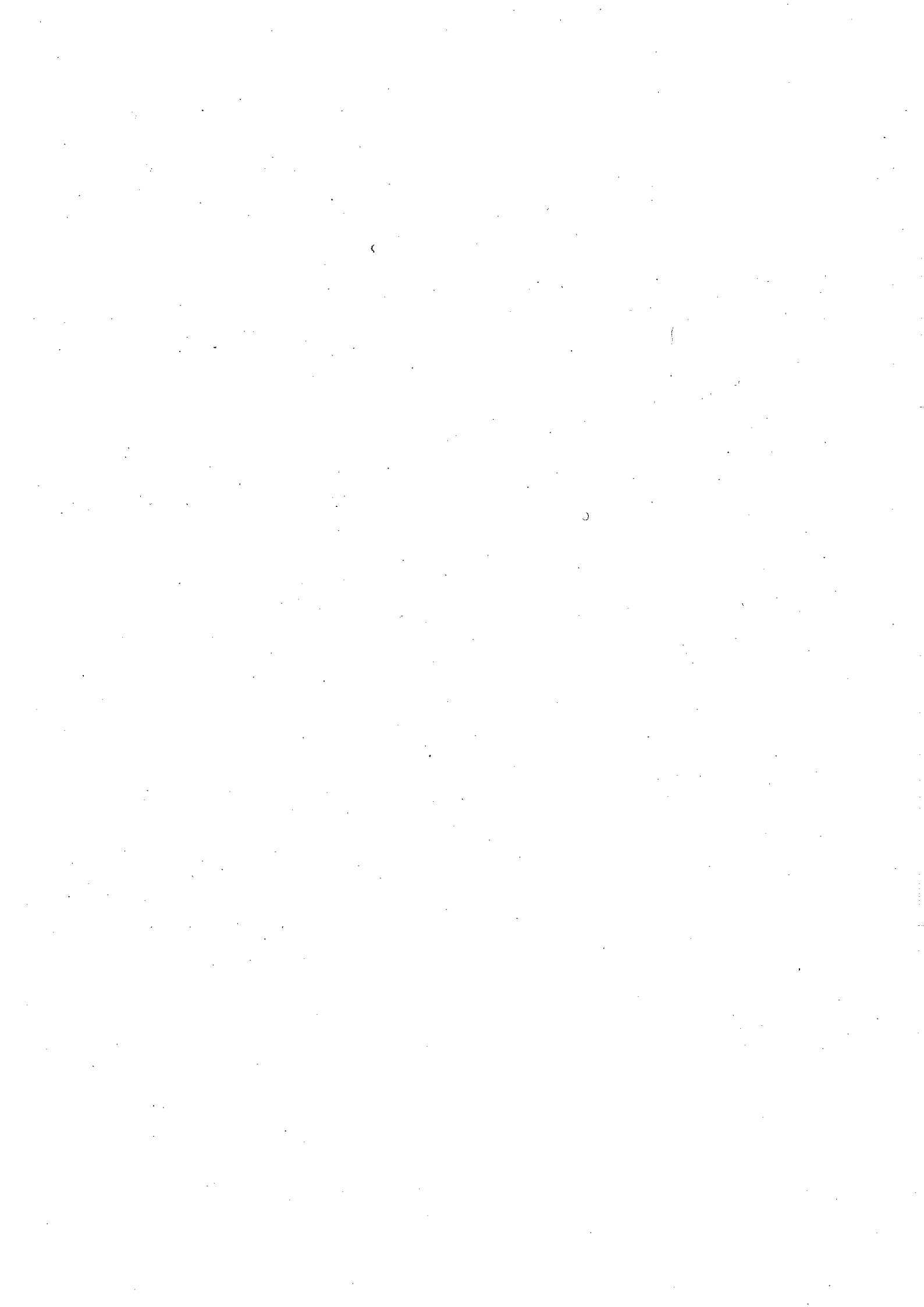
令和 2 年 度
ふじみ衛生組合補正予算
(第 2 号)
及 び 同 説 明 書

ふじみ衛生組合



令和2年度

ふじみ衛生組合補正予算（第2号）



令和2年度ふじみ衛生組合補正予算（第2号）

令和2年度ふじみ衛生組合補正予算（第2号）は、次に定めるところによる。

（歳入歳出予算の補正）

第1条 歳入歳出予算の総額に歳入歳出それぞれ15,000千円を追加し、歳入歳出の総額を歳入歳出それぞれ1,942,398千円とする。

2 歳入歳出予算の補正の款項の区分及び当該区分ごとの金額並びに補正後の歳入歳出予算の金額は、「第1表 歳入歳出予算補正」による。

令和3年2月17日提出

ふじみ衛生組合

管理者 河村 孝

第1表 歳入歳出予算補正

歳 入

(単位 千円)

| 款 | 項 | 既定額 | 補正額 | 計 |
|------------|-------|-----------|-----------|-----------|
| 1 分担金及び負担金 | | 961,849 | △ 259,517 | 702,332 |
| | 1 分担金 | 961,849 | △ 259,517 | 702,332 |
| 4 繰越金 | | 20,000 | 259,517 | 279,517 |
| | 1 繰越金 | 20,000 | 259,517 | 279,517 |
| 5 諸収入 | | 523,938 | 15,000 | 538,938 |
| | 2 雑入 | 523,928 | 15,000 | 538,928 |
| 歳入合計 | | 1,927,398 | 15,000 | 1,942,398 |

歳 出

(単位 千円)

| 款 | 項 | 既定額 | 補正額 | 計 |
|-------|----------|-----------|--------|-----------|
| 3 事業費 | | 1,479,807 | 15,000 | 1,494,807 |
| | 1 ごみ処理場費 | 1,479,807 | 15,000 | 1,494,807 |
| 歳出合計 | | 1,927,398 | 15,000 | 1,942,398 |

予 算 説 明

歳入歳出補正予算事項別明細書

1. 総括

(歳入)

(単位 千円)

| 款 | 既定予算額 | 補正予算額 | 計 |
|------------|-----------|-----------|-----------|
| 1 分担金及び負担金 | 961,849 | △ 259,517 | 702,332 |
| 4 繰越金 | 20,000 | 259,517 | 279,517 |
| 5 諸収入 | 523,938 | 15,000 | 538,938 |
| 歳入合計 | 1,927,398 | 15,000 | 1,942,398 |

(歳出)

(単位 千円)

| 款 | 既定予算額 | 補正予算額 | 計 | 補正予算額の財源内訳 | | | |
|------|-----------|--------|-----------|------------|-----|--------|------|
| | | | | 特定財源 | | | 一般財源 |
| | | | | 国(都)支出金 | 地方債 | その他 | |
| 3事業費 | 1,479,807 | 15,000 | 1,494,807 | 0 | 0 | 15,000 | 0 |
| 歳出合計 | 1,927,398 | 15,000 | 1,942,398 | 0 | 0 | 15,000 | 0 |

2. 歳 入

| 款 ・ 項 | 目 | 既 定 額 | 補 正 額 | 計 |
|------------|---------|---------|-----------|---------|
| 1 分担金及び負担金 | | 961,849 | △ 259,517 | 702,332 |
| 1 分 担 金 | | 961,849 | △ 259,517 | 702,332 |
| | 1 分 賦 金 | 961,849 | △ 259,517 | 702,332 |
| | | | | |

(単位 千円)

| 節 | | 説 明 |
|----------|-----------|---|
| 区 分 | 金 額 | |
| | | |
| | | |
| | | |
| 1 三鷹市分賦金 | △ 126,583 | 1 均等割の減 △ 14,870 2 処理量割の減 △ 111,713 計 △ 126,583 補正後の三鷹市分賦金 338,646 |
| 2 調布市分賦金 | △ 132,934 | 1 均等割の減 △ 14,870 2 処理量割の減 △ 118,064 計 △ 132,934 補正後の調布市分賦金 363,686 |

第1款 分担金及び負担金

| 款・項 | 目 | 既定額 | 補正額 | 計 |
|-------|-------|--------|---------|---------|
| 4 繰越金 | | 20,000 | 259,517 | 279,517 |
| 1 繰越金 | | 20,000 | 259,517 | 279,517 |
| | 1 繰越金 | 20,000 | 259,517 | 279,517 |
| | | | | |

(単位 千円)

| 節 | | 説明 |
|----------|---------|--------------------|
| 区分 | 金額 | |
| | | |
| | | |
| | | |
| 1 前年度繰越金 | 259,517 | 1 前年度繰越金の増 259,517 |

第4款 繰越金

| 款・項 | 目 | 既定額 | 補正額 | 計 |
|---------|-------|---------|--------|---------|
| 5 諸 収 入 | | 523,938 | 15,000 | 538,938 |
| 2 雑 入 | | 523,928 | 15,000 | 538,928 |
| | 1 雑 入 | 523,928 | 15,000 | 538,928 |
| | | | | |

(単位 千円)

| 節 | | 金額 | 説明 |
|-----|---|--------|----------------------------------|
| 区 | 分 | | |
| | | | |
| | | | |
| | | | |
| 1 雑 | 入 | 15,000 | 1 その他雑入 可燃ごみ処理施設売電収入の増 15,000 |

第5款 諸収入

3. 歳 出

| 款 項 | 目 | 既定額 | 補正額 | 計 | 補正額の財源内訳 | |
|----------|---------------------|-----------|--------|-----------|----------|------|
| | | | | | 特定財源 | 一般財源 |
| 3 事業費 | | 1,479,807 | 15,000 | 1,494,807 | 15,000 | 0 |
| 1 ごみ処理場費 | | 1,479,807 | 15,000 | 1,494,807 | 15,000 | 0 |
| | 3 クリーンプラザ ふじみ運営費 | 810,550 | 15,000 | 825,550 | 15,000 | 0 |

(単位 千円)

| 節 | | 説明 |
|--------|--------|---|
| 区分 | 金額 | |
| | | |
| | | |
| 12 委託料 | 15,000 | 1 維持管理運営費 15,000 売電収入相当額委託料の増 15,000 |

第3款 事業費