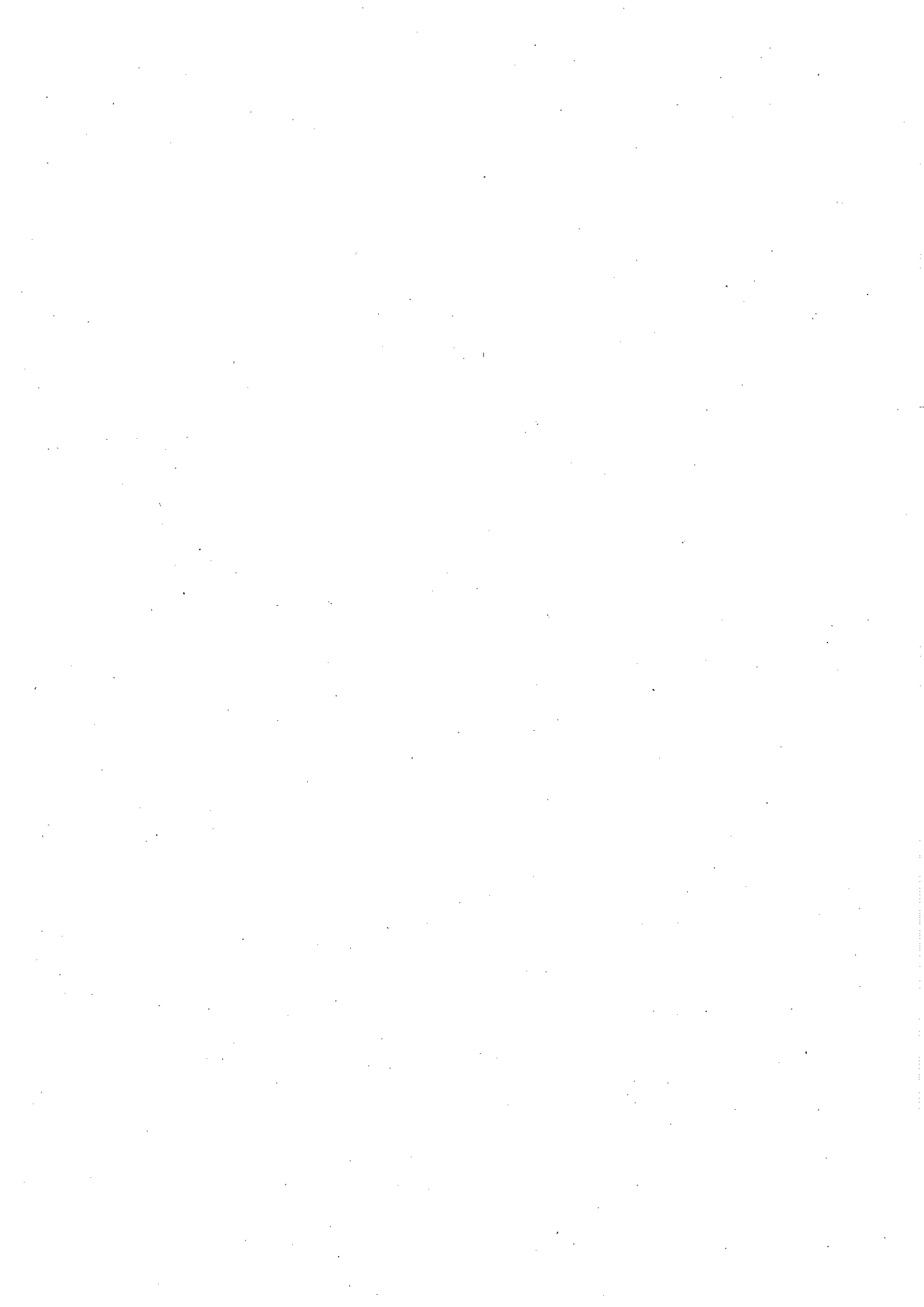


令和 3 年 度
ふじみ衛生組合補正予算
(第 1 号)
及 び 同 説 明 書

ふじみ衛生組合

令和3年度

ふじみ衛生組合補正予算（第1号）



令和3年度ふじみ衛生組合補正予算（第1号）

令和3年度ふじみ衛生組合補正予算（第1号）は、次に定めるところによる。

（歳入歳出予算の補正）

- 第1条 歳入歳出予算の総額に歳入歳出それぞれ170,180千円を追加し、歳入歳出の総額を歳入歳出それぞれ1,967,260千円とする。
- 2 歳入歳出予算の補正の款項の区分及び当該区分ごとの金額並びに補正後の歳入歳出予算の金額は、「第1表 歳入歳出予算補正」による。

令和4年2月14日提出

ふじみ衛生組合
管理者 河村 孝

第1表 歳入歳出予算補正

歳 入

(単位: 千円)

款	項	既定額	補正額	計
1 分担金及び負担金		784,527	△ 115,716	668,811
	1 分担金	784,527	△ 115,716	668,811
4 繰越金		20,000	215,896	235,896
	1 繰越金	20,000	215,896	235,896
5 諸収入		570,942	70,000	640,942
	2 雑入	570,932	70,000	640,932
歳入合計		1,797,080	170,180	1,967,260

歳 出

(単位: 千円)

款	項	既定額	補正額	計
2 総務費		126,407	100,000	226,407
	1 総務管理費	126,407	100,000	226,407
3 事業費		1,357,470	70,180	1,427,650
	1 ごみ処理場費	1,326,094	70,000	1,396,094
	2 ごみ処理場建設費	31,376	180	31,556
歳出合計		1,797,080	170,180	1,967,260

予 算 説 明

歳入歳出補正予算事項別明細書

1 総括

(歳入)

(単位: 千円)

款	既定予算額	補正予算額	計
1 分担金及び負担金	784,527	△ 115,716	668,811
4 繰越金	20,000	215,896	235,896
5 諸収入	570,942	70,000	640,942
歳入合計	1,797,080	170,180	1,967,260

(歳出)

(単位: 千円)

款	既定予算額	補正予算額	計	補正予算額の財源内訳			
				特定財源			一般財源
				国(都)支出金	地方債	その他	
2 総務費	126,407	100,000	226,407	0	0	0	100,000
3 事業費	1,357,470	70,180	1,427,650	0	0	70,000	180
歳出合計	1,797,080	170,180	1,967,260	0	0	70,000	100,180

2 歳 入

款 項	目	既定額	補正額	計
1分担金及び負担金		784,527	△ 115,716	668,811
1分 担 金		784,527	△ 115,716	668,811
	1分 賦 金	784,527	△ 115,716	668,811

(単位: 千円)

節		説 明
区 分	金 額	
1 三鷹市分賦金	△ 55,034	1 均等割の減 △ 22,878 2 処理量割の減 △ 82,156 3 施設整備基金への振替 50,000 計 △ 55,034 補正後の三鷹市分賦金 331,037
2 調布市分賦金	△ 60,682	1 均等割の減 △ 22,878 2 処理量割の減 △ 87,804 3 施設整備基金への振替 50,000 計 △ 60,682 補正後の調布市分賦金 337,774

第1款 分担金及び負担金

款・項	目	既定額	補正額	計
4 繰越金		20,000	215,896	235,896
1 繰越金		20,000	215,896	235,896
	1 繰越金	20,000	215,896	235,896

(単位: 千円)

節		説明
区分	金額	
1 前年度繰越金	215,896	1 前年度繰越金の増 215,896

第4款 繰越金

款・項	目	既定額	補正額	計
5 諸 収 入		570,942	70,000	640,942
2 雑 入		570,932	70,000	640,932
	1 雑 入	570,932	70,000	640,932

(単位: 千円)

節		説明
区分	金額	
1 雑入	70,000	1 その他雑入 可燃ごみ処理施設売電収入の増 70,000

第5款 諸収入

3 歳 出

款 項	目	既 定 額	補 正 額	計	補正額の財源内訳	
					特定財源	一般財源
2 総 務 費		126,407	100,000	226,407	0	100,000
1 総 務 管 理 費		126,407	100,000	226,407	0	100,000
	3 施設整備基金 費	0	100,000	100,000	0	100,000

(単位: 千円)

節		金額	説明
区分			
24 積立金	100,000	1 施設整備基金積立金 積立金の増	100,000 100,000

第2款 総務費

款・項	目	既定額	補正額	計	補正額の財源内訳	
					特定財源	一般財源
3 事業費		1,357,470	70,180	1,427,650	70,000	180
1 ごみ処理場費		1,326,094	70,000	1,396,094	70,000	0
	3 クリーンプラザ ふじみ運営費	670,594	70,000	740,594	70,000	0
2 ごみ処理場建設費		31,376	180	31,556	0	180
	1 建設費	31,376	180	31,556	0	180

(単位: 千円)

節		説明
区分	金額	
12 委託料	70,000	1 維持管理運営費 70,000 売電収入相当額委託料の増 70,000
17 備品購入費	180	1 ごみ処理建設事務管理費 180 事務用備品購入費の増 180

第3款 事業費