

既設との取合い条件

令和9年6月の年次点検期間中には既設側の改造工事が完了予定であり、既設との繋ぎこみは令和9年12月頃に実施予定の全休炉期間(2週間程度) に実施するものとして計画願います。

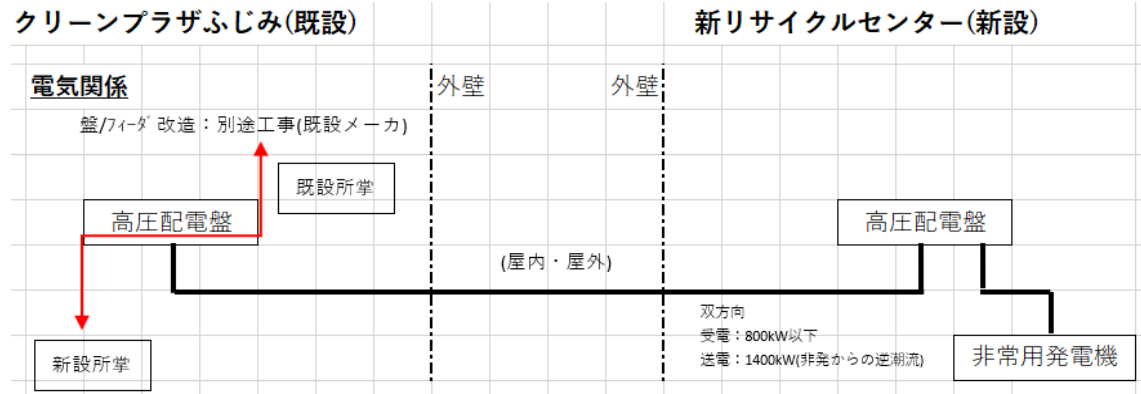
1. 電力関係の取合いについて

取合い位置：既設の高圧配電盤

所掌範囲：既設高圧配電盤(第一電気室)二次側の高圧ケーブル設計/施工(既設ケーブル撤去含む)

非常用発電機：定格電圧：6.6kV、定格容量：1,750kVA以上×1基、連続運転時間72時間以上とし、

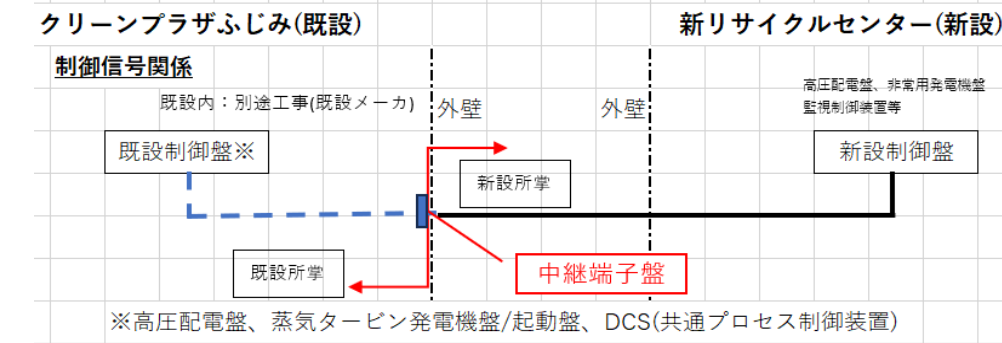
既設蒸気タービン発電機(10,778kVA)との同期並列運転機能を設ける。



2. 制御信号関係の取合いについて

取合い位置：既設3F渡り廊下近傍の中継端子盤(既設内に設置)

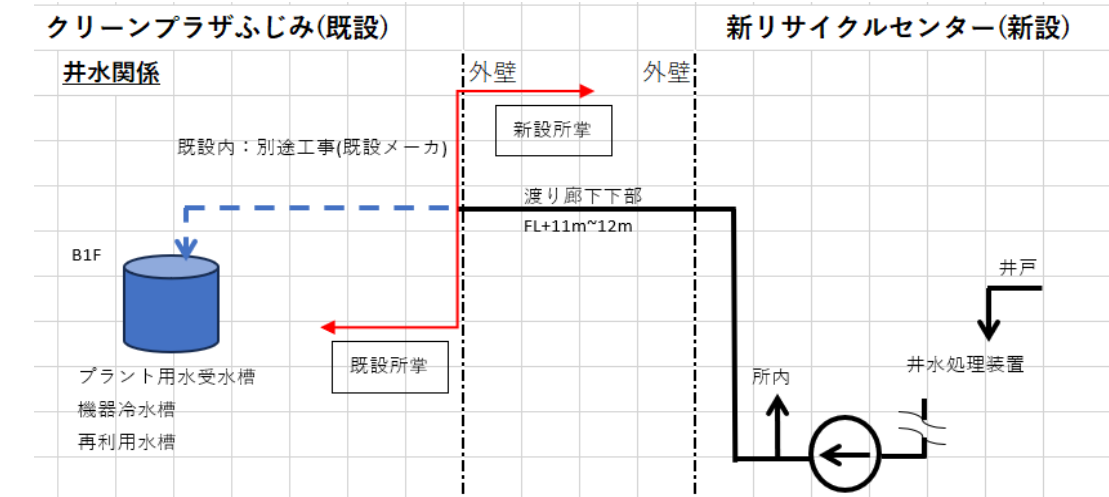
所掌範囲：既設所掌の中継端子盤までの制御線を見込む事とする。それ以降～既設制御盤までは既設側所掌



3. 用水関係の取合いについて

取合い位置：既設3F渡り廊下下部(既設内で取合)

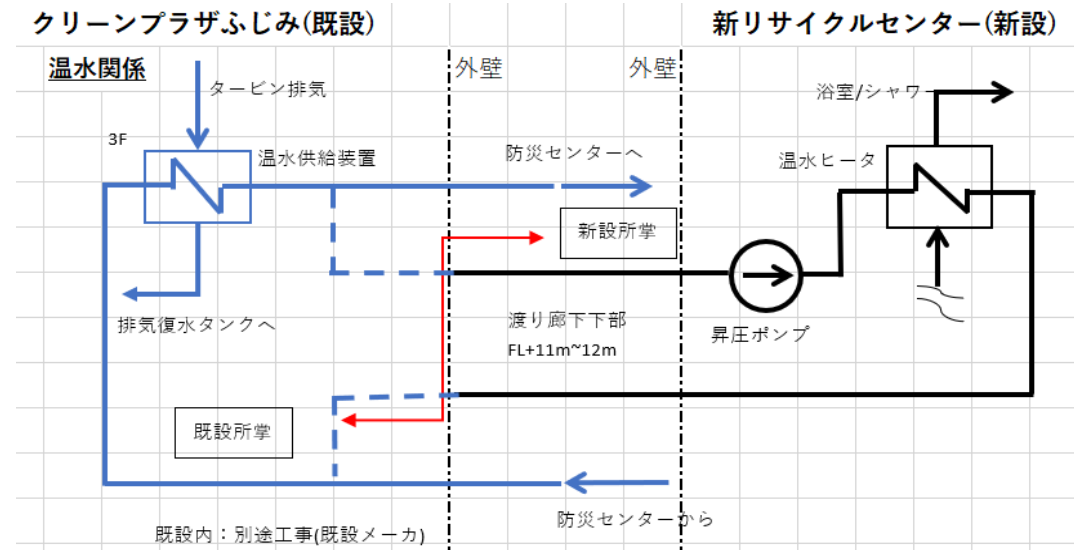
取合い条件：取合い口径50A、圧力50kPa、流量5t/h、材質：SGP-ライニング管



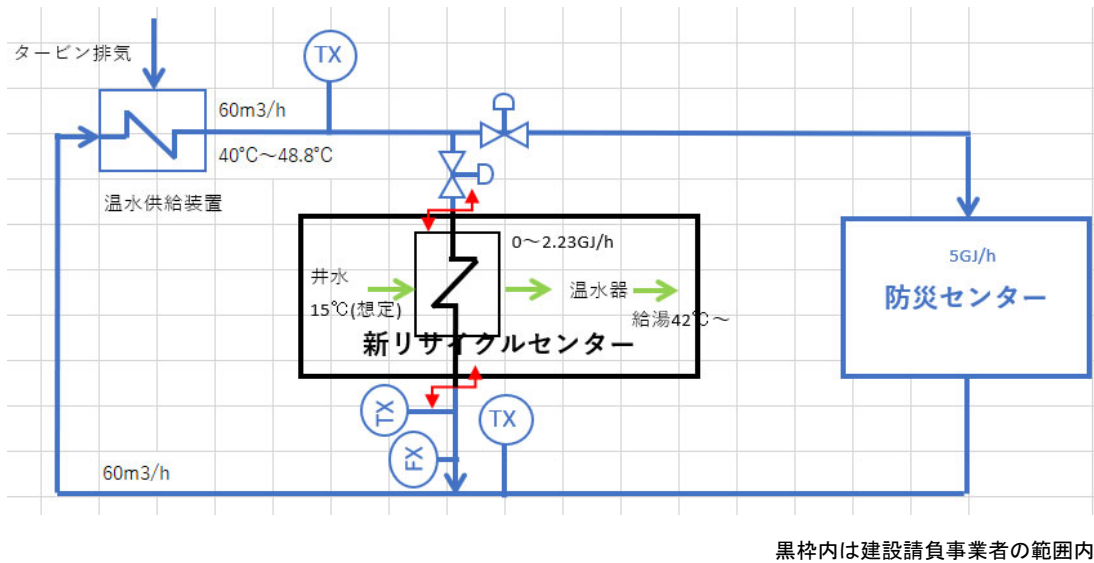
4. 温水関係取り合いについて

取合い位置：既設3F渡り廊下下部(既設内で取合)

取合い条件：口径150A、圧力400kPa、温度40°C~48.8°C、流量60t/h、材質SGP



注) 系統概念図は下記(事業者提案と致します)

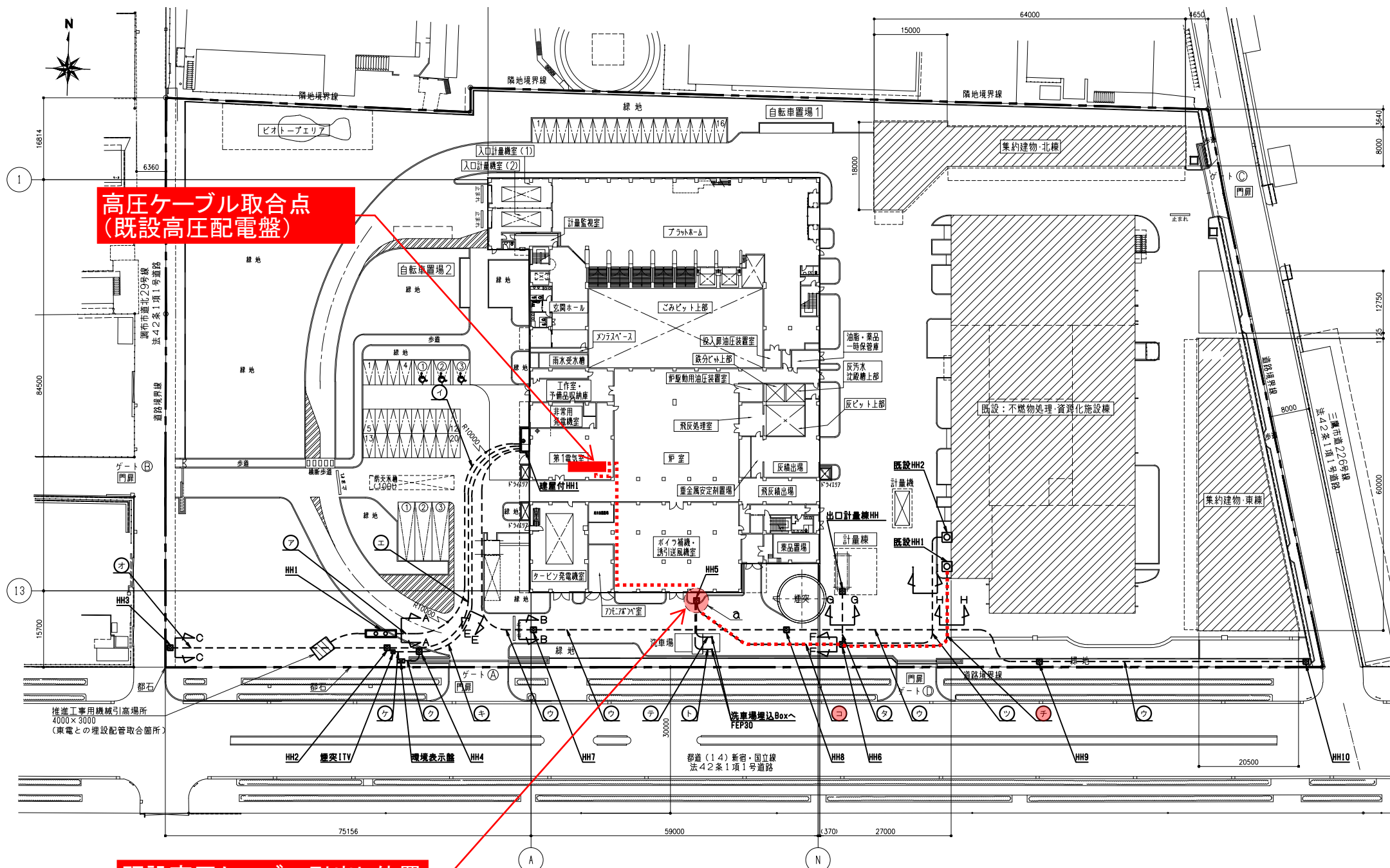


5. 渡り廊下下部の取り合いについて

取合い位置：既設3G(1FL+12,000mm)踊り場部分

所掌範囲：既設建物3Fの開口工事、並びに渡り廊下繋ぎこみ(エキスパンション)、

既設側仕舞を含む渡り廊下工事

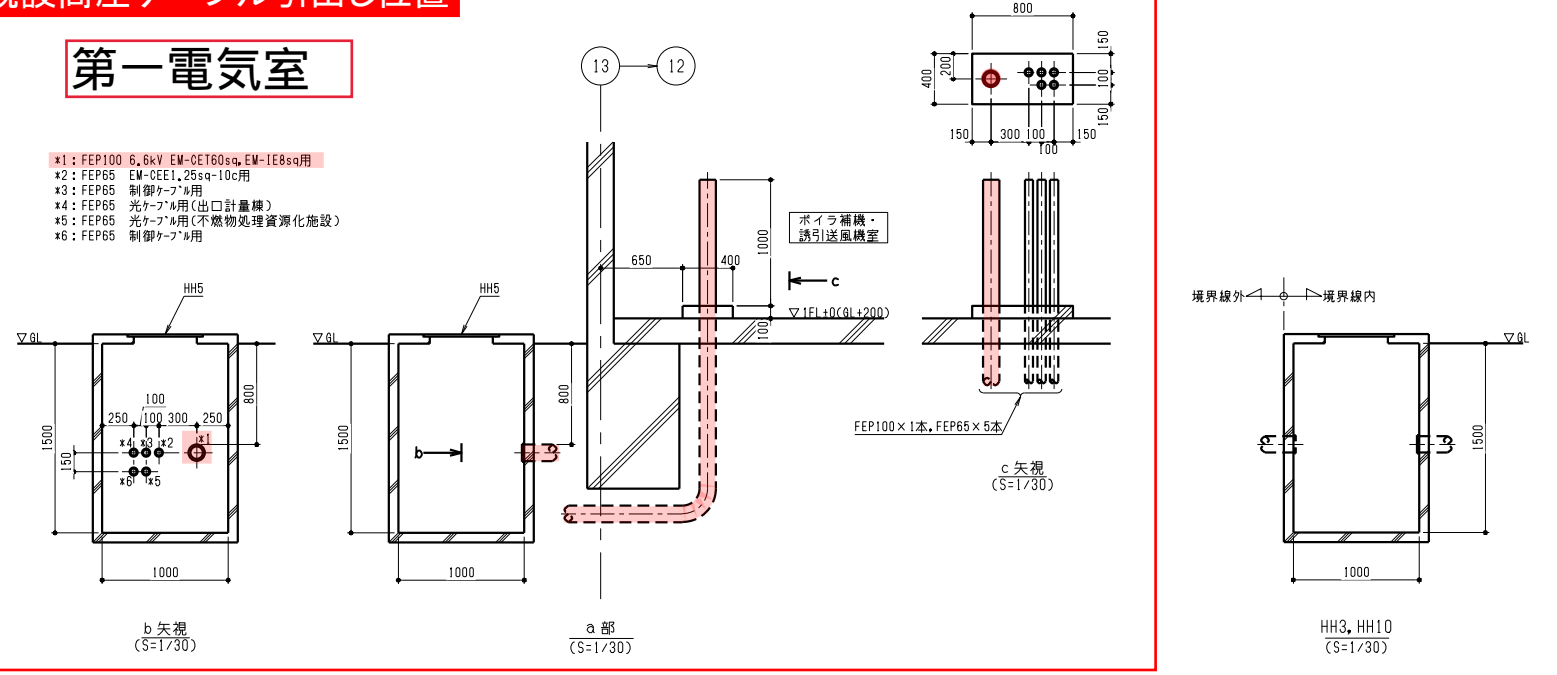


高圧ケーブル取合点
(既設高圧配電盤)

既設高圧ケーブル引出し位置

第一電気室

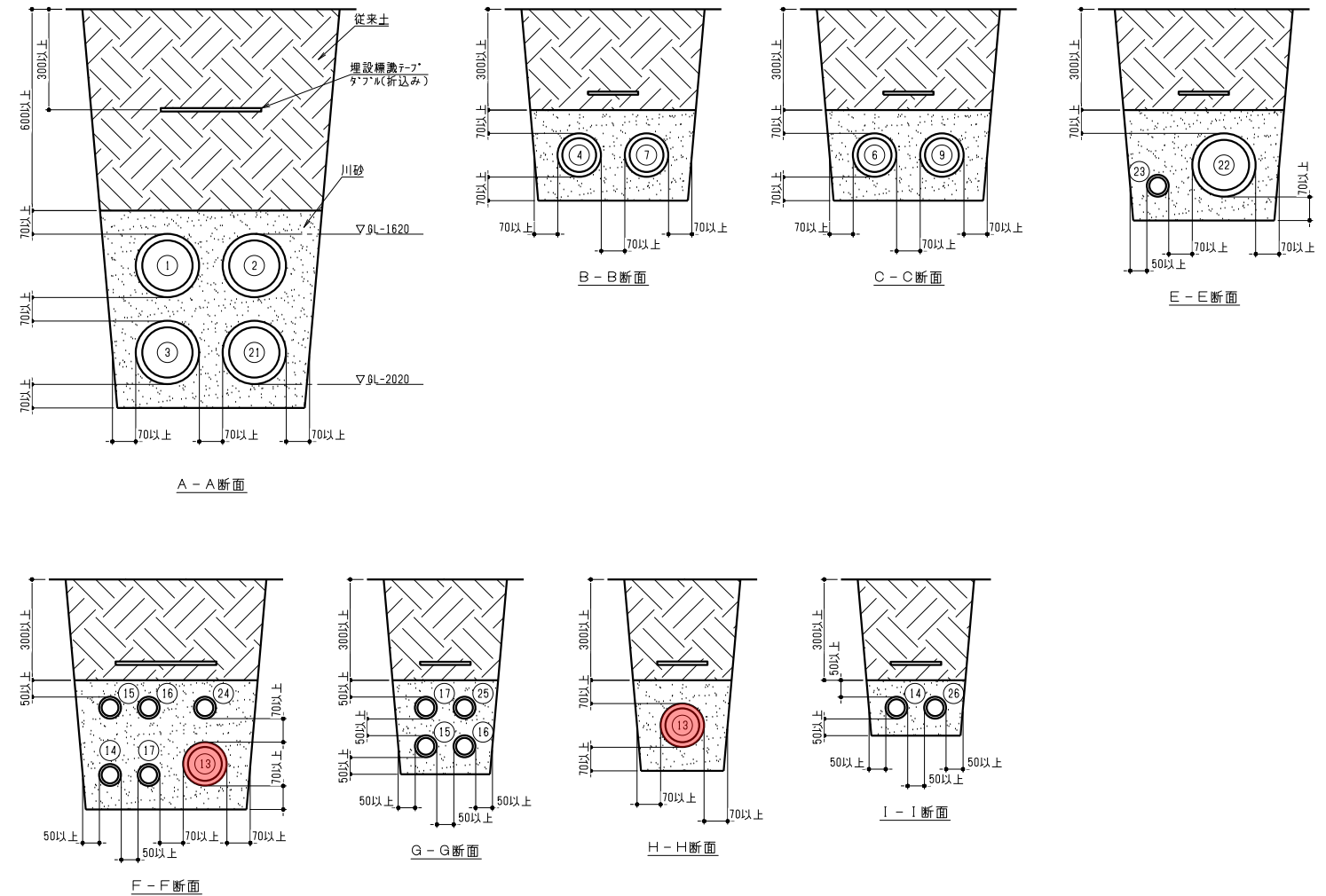
- *1: FEP100 6.6kV EM-QET60sq, EM-IE8sq用
- *2: FEP65 EM-CCE1.25sq-10c用
- *3: FEP65 制御ケーブル用
- *4: FEP65 光ケーブル用(出口計量棟)
- *5: FEP65 光ケーブル用(不燃物処理資源化施設)
- *6: FEP65 制御ケーブル用



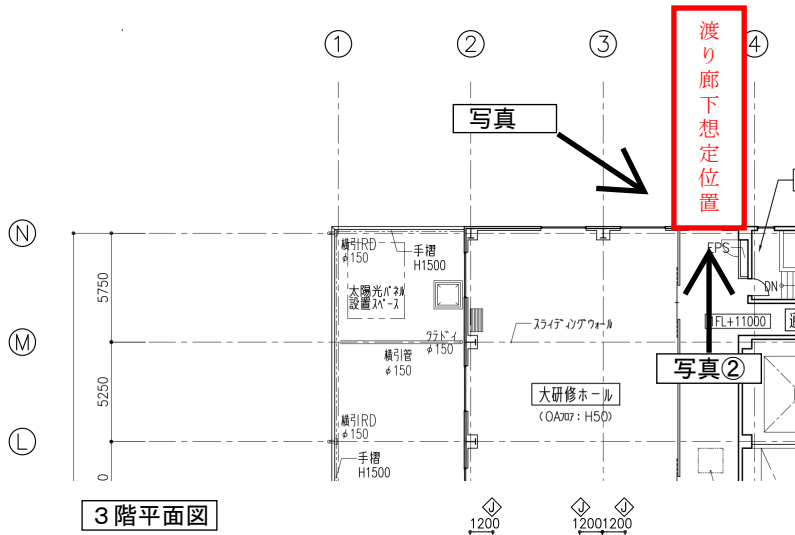
御注文先	ふじみ衛生組合 殿		
工事名称	ふじみ衛生組合新ごみ処理施設建設工事		
図面名称	外構図 その1		
尺 寸	A1=1/500 (A3=1/1000)	第 角法	標準図番号
図面番号		出図年月日	整理番号

番号	埋設区画	サイズ	ケーブル種類	自	至	回路種別
ア イ	HH1 建屋付HH1	非磁性防水管φ150	① 特高ケーブル	第1電気室	電力所兼HH	HP
		非磁性防水管φ150	② 特高ケーブル	第1電気室	電力所兼HH	HP
		非磁性防水管φ150	③ 通信線	第1電気室	電力所兼HH	I
		非磁性防水管φ150	②1 予備	-	-	-
ウ	建屋付HH1 HH10	難燃性FEP100	④ 高压ケーブル	第1電気室	防災公園	HP
		難燃性FEP100	⑦ 高压ケーブル	第1電気室	防災公園	C
エ オ	建屋付HH1 HH3	難燃性FEP100	⑥ 予備	-	-	-
		難燃性FEP100	⑨ 予備	-	-	-
カ	建屋付HH1 HH4	難燃性FEP50	⑳	-	-	P
		難燃性FEP150	㉒	-	-	E
			㉓	-	-	I
ク	HH4 環境表示盤	難燃性FEP50	⑪	-	-	P
				-	-	E
ケ	HH4 煙突ITV	難燃性FEP50	⑫	-	-	I
				-	-	E
コ	HH5 HH6	難燃性FEP100	⑬ 6.6kV EM-CET60sq	第1電気室	既設不燃物処理資源化施設	HP
		難燃性FEP50	EM-IE8sq	第1電気室	既設不燃物処理資源化施設	E
		難燃性FEP50	⑭ EM-CEE1.25sq-10c	電算機室	既設不燃物処理資源化施設	C
		難燃性FEP50	⑮ 低圧動力用ケーブル	第2電気室	出口計量棟	P
		難燃性FEP50	⑯ 制御用ケーブル	第2電気室	出口計量棟	E
		難燃性FEP50	⑰ 光ケーブル	電算機室	出口計量棟	I
サ	HH6 出口計量棟HH	難燃性FEP50	⑰	-	-	-
		難燃性FEP50	⑱	-	-	P
		難燃性FEP50	⑲	-	-	E
		難燃性FEP50	㉔ 予備	-	-	-
シ	HH6 既設HH1	難燃性FEP100	⑬ 6.6kV EM-CET60sq	第1電気室	既設不燃物処理資源化施設	HP
		難燃性FEP50	EM-IE8sq	第1電気室	既設不燃物処理資源化施設	E
		難燃性FEP50	⑭ 制御用ケーブル	電算機室	既設不燃物処理資源化施設	C
		難燃性FEP50	⑯ 光ケーブル	電算機室	既設不燃物処理資源化施設	I
タ	HH6 既設HH2	難燃性FEP50	⑲	-	-	C
チ	HH5 洗車場埋込Box1	難燃性FEP30	⑱	-	-	C
ツ	HH5 洗車場埋込Box2	難燃性FEP30	⑲	-	-	C

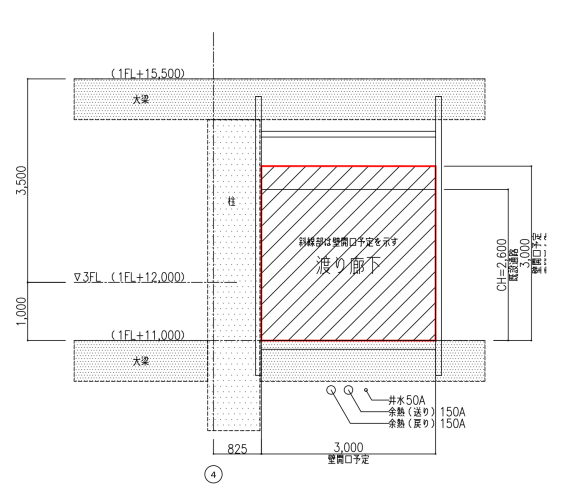
凡例 HP: 特高、高压動力用ケーブル P: 低圧動力用ケーブル
 C: 制御用ケーブル I: 計装用ケーブル
 E: 接地用ケーブル



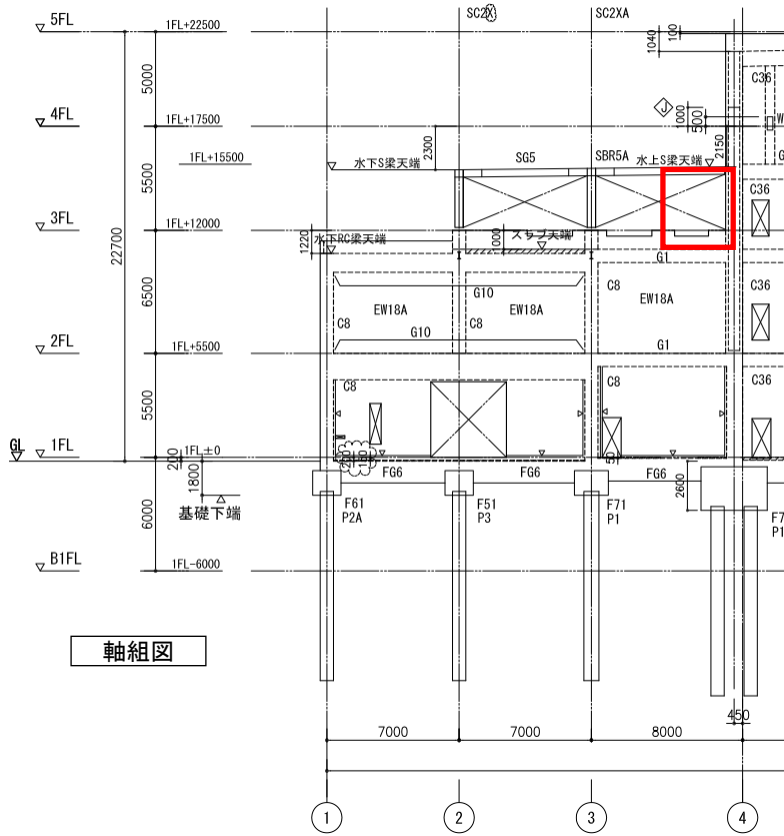
御注文先	ふじみ衛生組合 殿		
工事名称	ふじみ衛生組合新ごみ処理施設建設工事		
図面名称	外構図 その2		
尺 度	—	第 角法	標準図番号
図面番号		出図年月日	整理番号



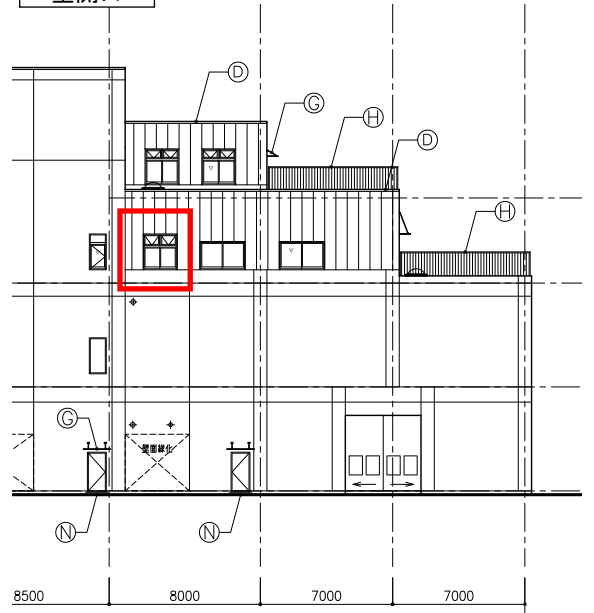
3階平面図



壁開口



軸組図

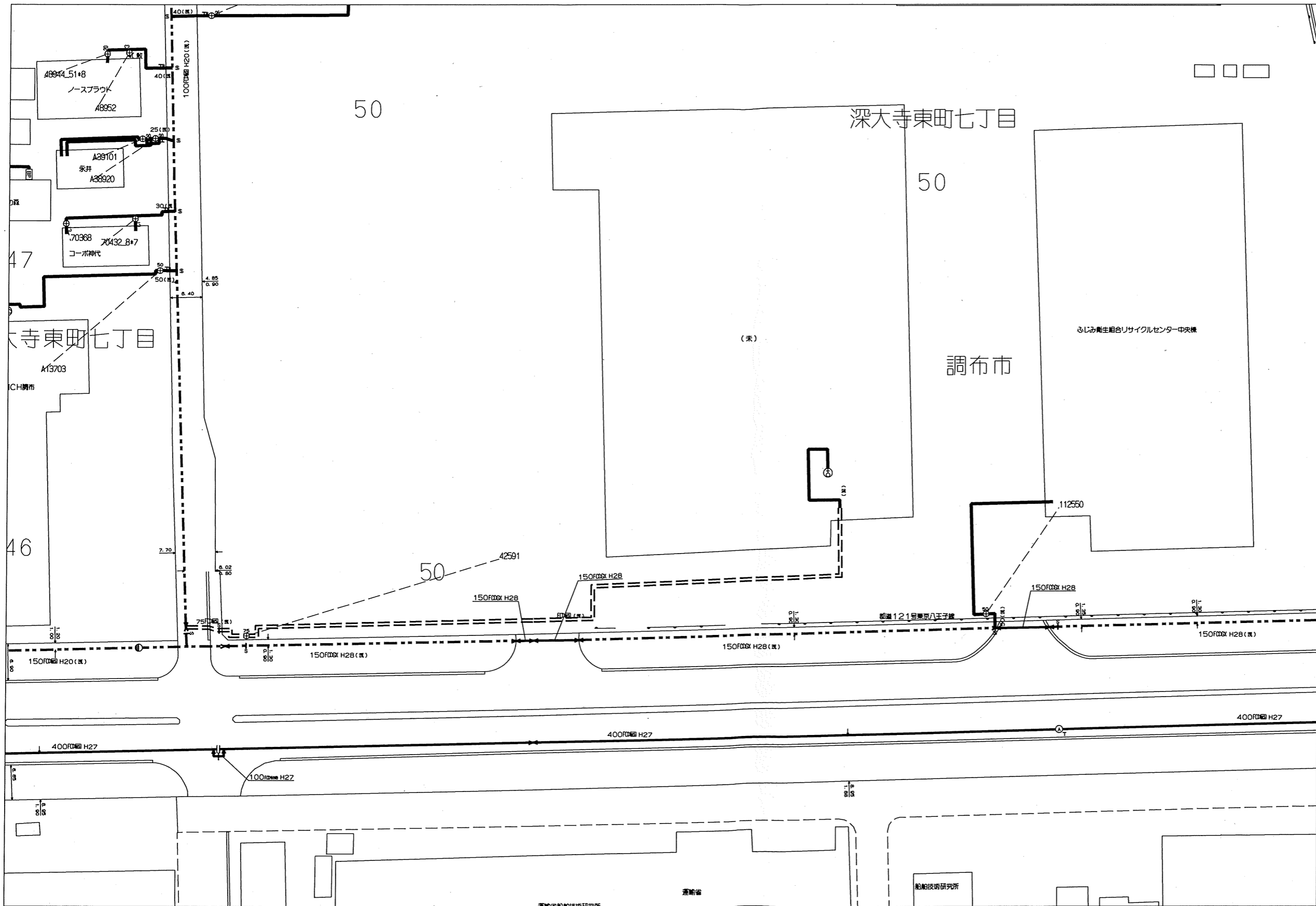
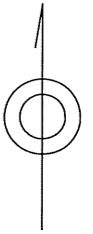


東側立面図



渡り廊下想定位置図

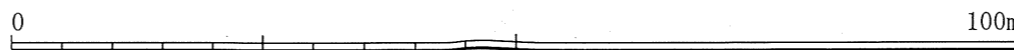
水道管管理図



「取扱注意」 「地図使用承認 昭文社」
 「この管理図と現況とが異なる場合は現況を優先とします。」
 作成年月日 23.12.28

縮尺 1:750

中心図面番号 282000
 調布市深大寺東町7丁目50番地30号付近



調布市公共下水道台帳施設平面図

128

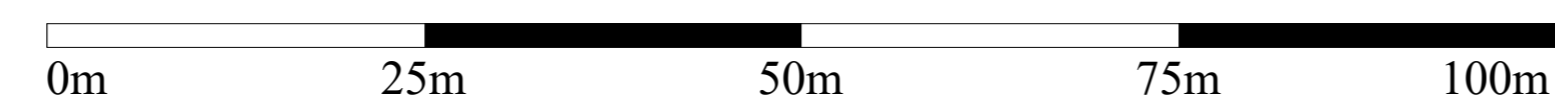
127	128	129
137	138	139



凡例	
線種	種別
-----	区市・東京都の区界
施設分類	
合流施設	茶色
汚水施設	赤色
雨水施設	青色
管理外施設	黒色
記号	
種類	種別
→	幹線管渠
→	枝線管渠
→	圧送管
→	伏越管
→	光ファイバー埋設管渠(二重線)
○	0号人孔
○	1号人孔
○	2号人孔
○	3号人孔
○	4号人孔
○	5号人孔
○	6号人孔
○	小聖人孔 (形状不明・設置不明)
○	特1号人孔
○	特殊人孔
○	分水人孔
○	伏越人孔
○	人孔種別不明
○	吐き口
○	変化点
○	副管取付
○	起点記号
○	汚水公共井
○	雨水公共井
人孔属性	
○	(人孔) 地盤高T.P. 施設番号(人孔)
管渠属性	
○	(上流) 管径 勾配 区間距離 (下流) 上流管径 施設番号(管渠) 下流管径
○	○ 円形管 ○ 横二管管
○	□ 矩形管 ○ インバート構造
○	U 形状 ☆ 不明
取付管属性	
○	取付管 上流人孔中心からの延長 通加距離

注意：下水道台帳図は、現地の状況とは整合しない場合があります。
 本図面を設計・工事等に利用される場合は、下水道課との協議及び、
 下水道管の状況を現地で確認されるようお願いいたします。
 「この地図は、東京都知事の承認を受けて、東京都縮尺2,500分の1地形図を
 利用して作成したものである。(承認番号)5都市基交審第22号」

1/500



調布市環境部下水道課
 令和5年10月

調布市公共下水道台帳施設平面図

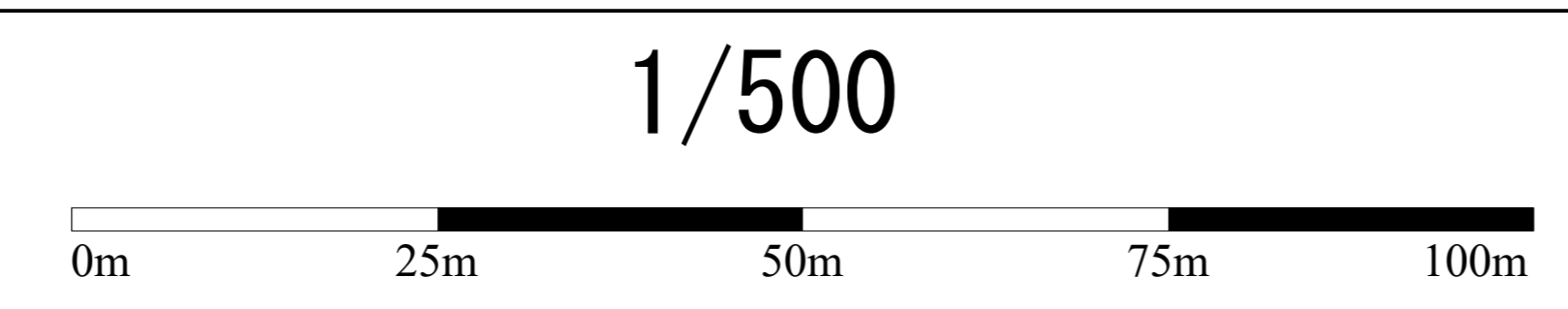
129

128	129
138	139

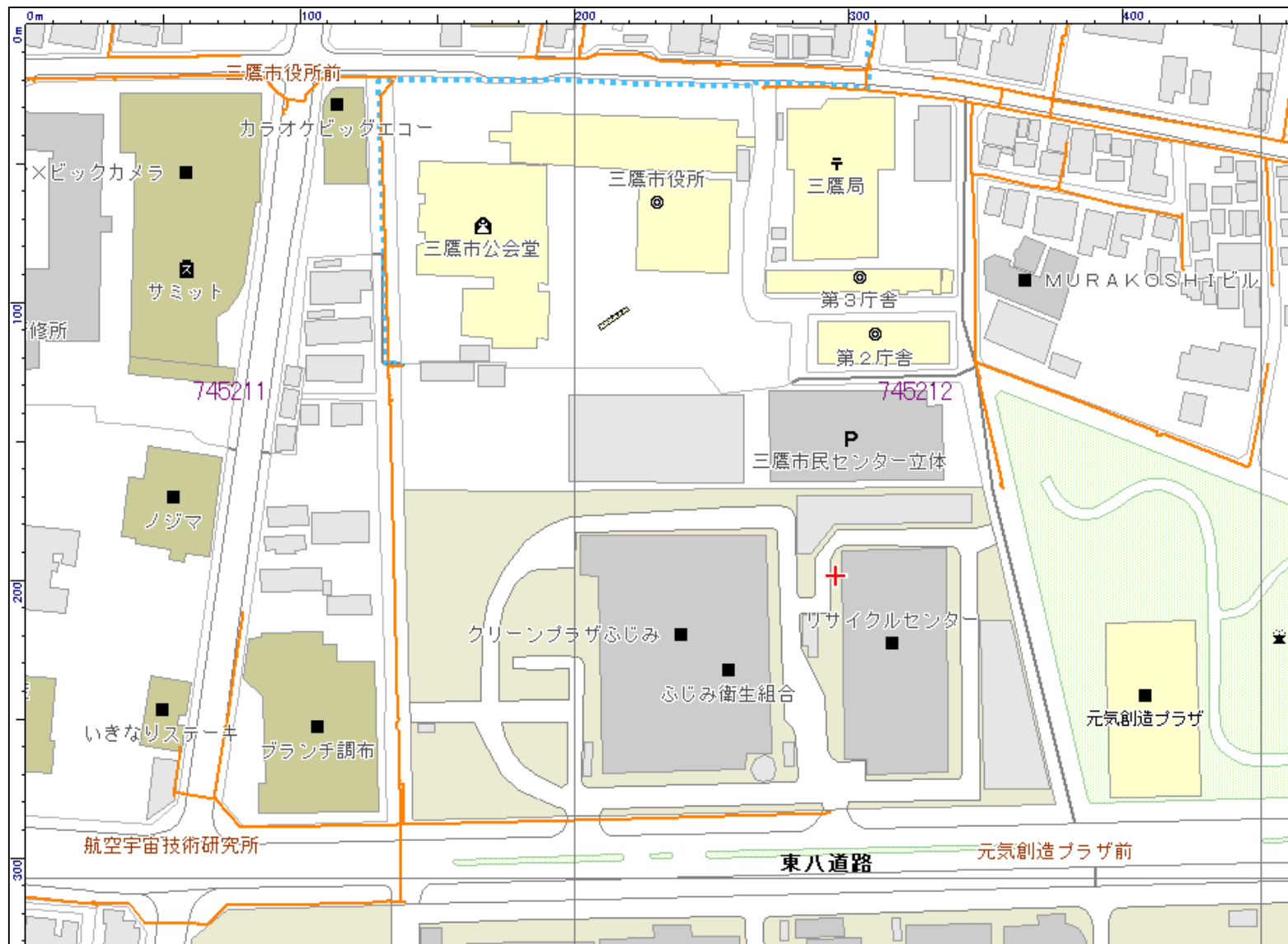


凡 例	
線 種	種 別
-----	区市・東京都の区界
施設分類	表示色
合流施設	茶 色
汚水施設	赤 色
雨水施設	青 色
管理外施設	黒 色
記 号	種 別
→	幹 線 管 渠
→	枝 線 管 渠
→	庄 送 管
→	伏 越 管
→	光ファイバー埋設管渠 (二重線)
○	0号人孔
○	1号人孔
○	2号人孔
○	3号人孔
○	4号人孔
○	5号人孔
○	6号人孔
○	小聖人孔 (埋設管渠の接続部)
■	特1号人孔
△	特殊人孔
○	分水人孔
○	伏越人孔
○	人孔種別不明
△	吐き口
●	変化点
○	副 管 取 付
○	起 点 記 号
○	汚水公共井
○	雨水公共井
〈人孔属性〉	
○	人孔架 地盤高T.P
○	施設番号(人孔)
〈管渠属性〉	
(上流)	管 種 区間距離 (下流)
上流の	管径 勾配
上流管径	施設番号(管渠) 下流管径
○	円形管 ○○構二重管
□	矩形管 ○インバート構造
U	U形管 ☆不明
〈取付管属性〉	
○	管径 取付管 上流人孔中心からの
○	延長 延長 追加距離

注意：下水道台帳図は、現地の状況とは整合しない場合があります。
 本図面を設計・工事等に利用される場合は、下水道課との協議及び、
 下水道管の状況を現地で確認されるようお願いいたします。
 「この地図は、東京都知事の承認を受けて、東京都縮尺2,500分の1地形図を
 利用して作成したものである。(承認番号)5都市基交審第22号」



調布市環境部下水道課
 令和5年10月



(c)Geo Technologies Inc./マップル

調布市深大寺東町7-50-30