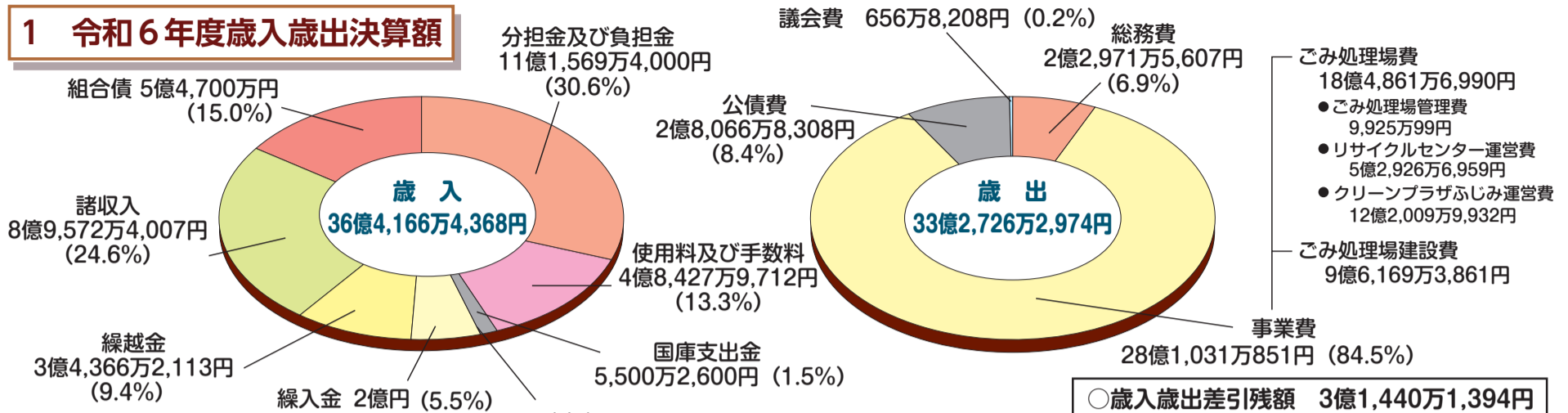


令和6年度「ふじみ衛生組合」決算のあらまし

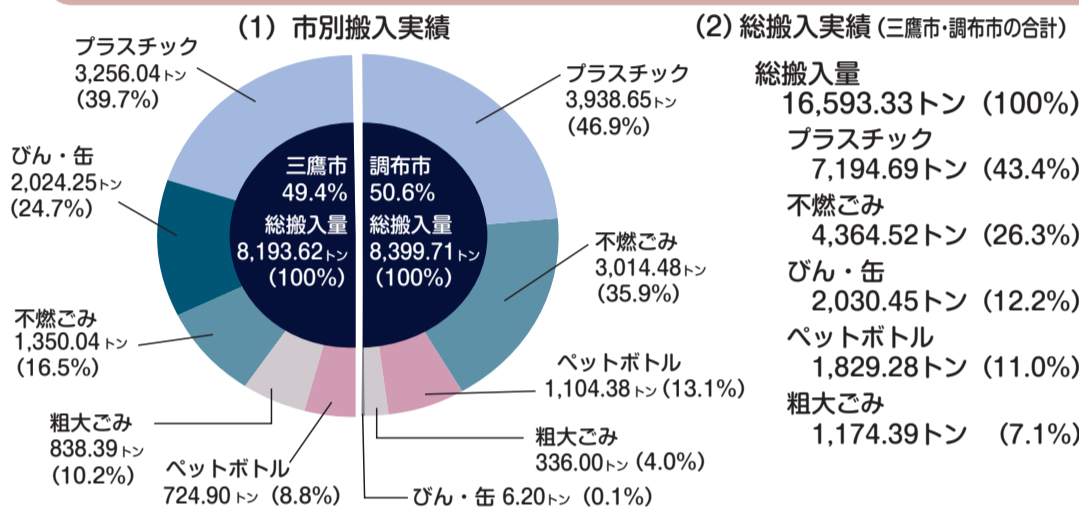
令和6年度決算は、令和7年11月20日に開催された令和7年第4回ふじみ衛生組合議会定例会において認定されましたので、決算額とごみ搬入実績についてお知らせします。

1 令和6年度歳入歳出決算額



2 令和6年度ごみ搬入実績

① 不燃ごみ等搬入実績 (搬入日数258日)



② 可燃ごみ等搬入実績 (搬入日数310日)

総搬入量 75,745.73トン (100%)
 三鷹市…………… 28,104.00トン (37.1%)
 調布市…………… 35,233.94トン (46.5%)
 リサイクルセンター残さ… 10,107.28トン (13.3%)
 小平市・石川県 …… 2,300.51トン (3.0%)

③ 処理経費

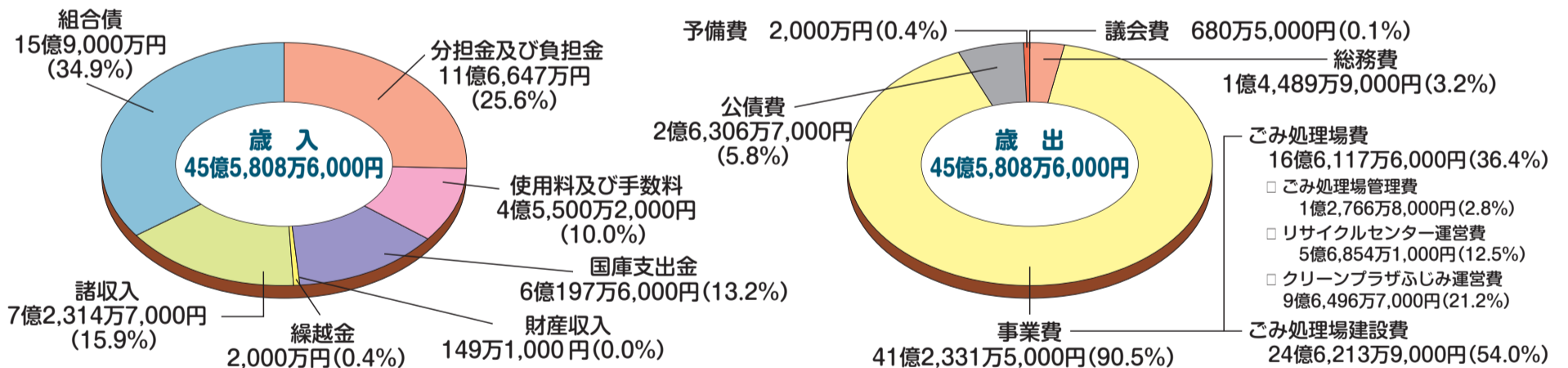
(1) ごみ1t当たり処理経費… 40,462円 (25,114円)
 (2) 市民1人当たり処理経費… 7,741円 (4,844円)
 ※カッコ内の数字は前年度実績

令和8年度「ふじみ衛生組合」予算のあらまし

令和8年度予算は、令和8年2月18日に開催された令和8年第1回ふじみ衛生組合議会定例会において可決成立しましたので、お知らせします。

令和8年度ふじみ衛生組合当初予算

歳入の効果的かつ積極的な確保を図りながら、運営経費の抑制に努める方針のもと、予算編成した結果、令和8年度当初予算は、歳入・歳出それぞれの総額が45億5,808万6,000円で、前年度比21億1,830万4,000円(31.7%)の減となりました。



【歳入(収入)】

《分担金及び負担金とは》
 ふじみ衛生組合を組織する「三鷹市」と「調布市」の運営経費負担額(ごみ搬入量等の割合で分担)
 《使用料及び手数料とは(主なもの)》
 クリーンプラザふじみに直接持ち込まれた可燃ごみの廃棄物処理手数料
 《諸収入とは(主なもの)》
 ・ごみ焼却で発生する熱を利用して発電した電気を、電力事業者に売却した売電収入
 ・搬入されたごみから金属等の再生品原料を分別し、民間企業に売却した有価物売払収入
 《組合債とは》
 国と東京都からの借入れ

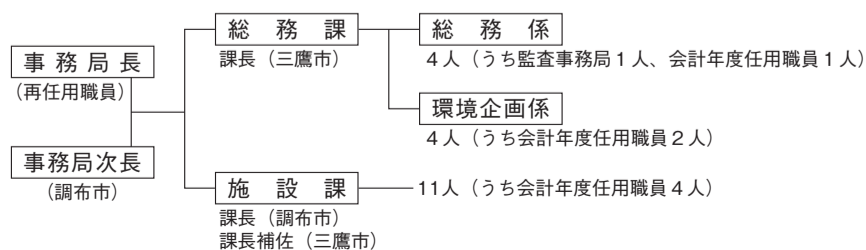
【歳出(支出)】

《事業費とは(主なもの)》
 ・ごみ処理場管理費 ——— ごみ処理施設の運営に係る職員人件費等
 ・リサイクルセンター(燃やせないごみ、資源物)運営費
 ——— リサイクルセンターの運転や維持管理に係る費用
 ・クリーンプラザふじみ(燃やせるごみ)運営費
 ——— クリーンプラザふじみの運転や維持管理に係る費用
 ・ごみ処理場建設費 ——— 新しいリサイクルセンターの整備に係る費用

※割合は、小数点以下第2位を四捨五入しているため、合計が100%にならない場合があります。

令和6年度 人事行政に関する状況の公表

1 職員数に関する状況



※定数17人：両市からの派遣職員16人

2 職員給与の状況

給 与 費					
給 料	地域手当	扶養手当	管理職手当	時間外・休日勤務手当	期末勤勉手当
77,850,000	12,686,040	1,284,000	5,439,600	4,846,778	38,063,118
給 与 費					
住居手当	通勤手当	派遣調整手当	計	共済費	児童手当
180,000	1,702,300	63,767	142,115,603	29,546,482	410,000

3 平均給料月額及び平均年齢

区 分	一般行政職	
	平均給料月額(円)	平均年齢(歳)
令和7年3月1日現在	393,306	53歳7月
	502,461	

